



E.W. NEU GmbH

Fachhandel/Werksvertretung
für Werkzeuge & Maschinen

Aktion gültig solange
der Vorrat reicht!

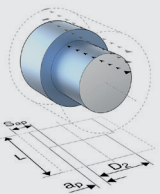
SECO Ausrüstungspaket

für Weiler CONDOR, 82-teilig

1.939,- €



Längs- und Plandrehen



Klemmhalter
PCLNR2525M12



1x

Dreh-Wendeplatte
CNMG120408-M3
TP25



10x

Dreh-Wendeplatte
CNMG120404-MF2
TP25



10x

Klemmhalter
PDJNR2525M11



1x

Dreh-Wendeplatte
DNMU110408-M3
TP25



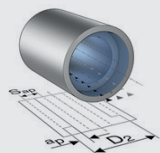
10x

Dreh-Wendeplatte
DNMU110404-MF2
TP25



10x

Innendrehen



Bohrstange
S25T-PCLNR12



1x

Bohrstange
A16Q-SCLCR09



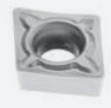
1x

Dreh-Wendeplatte
CCMT09T308-M3
TP25



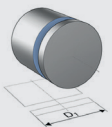
10x

Dreh-Wendeplatte
CCMT09T304-F1
TP25



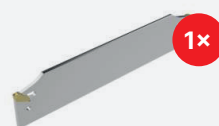
10x

Abstechen



1x

Grundhalter
150.10-2520-25JETI



1x

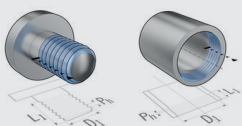
Stechschwert
150.10A-25-3



10x

Stech-Wendeplatte
150.10-3N-16 CP500

Gewindedrehen



Gewinde-Klemmhalter
CER2525M16QHD



1x

Gewindeplatte 0,5-3mm
16ERAG60 CP500



2x

Gewinde-Bohrstange
CNR0020P16AHD



1x

Gewindeplatte 0,5-3mm
16NRAG60 CP500



2x



Aktion gültig solange
der Vorrat reicht!

E.W. NEU GmbH

Fachhandel/Werksvertretung
für Werkzeuge & Maschinen

Produkt-Nr.	Bezeichnung	Werkzeugdetail	Stückzahl
Längs- und Plandrehen			
00038377	PCLNR2525M12	Klemmhalter	1
03275989	CNMG120408-M3 TP25	Dreh-Wendeplatte	10
03276010	CNMG120404-MF2 TP25	Dreh-Wendeplatte	10
00038386	PDJNR2525M11	Klemmhalter	1
03280018	DNMU110408-M3 TP25	Dreh-Wendeplatte	10
03276319	DNMU110404-MF2 TP25	Dreh-Wendeplatte	10
Innendrehen			
02411147	S25T-PCLNR12	Bohrstange	1
02413859	A16Q-SCLCR09	Bohrstange	1
03310371	CCMT09T304-F1 TP25	Dreh-Wendeplatte	10
03310374	CCMT09T308-M3 TP25	Dreh-Wendeplatte	10
Abstechen			
03191914	150.10-2520-25JETI	Grundhalter	1
02578589	150.10A-25-3	Stechschwert	1
02743123	150.10-3N-16 CP500	Stech-Wendeplatte	10
Gewindedrehen			
00016769	CER2525M16QHD	Gewinde-Klemmhalter	1
00050096	16ERAG60 CP500	Gewindeplatte 0,5-3mm	2
02555888	CNR0020P16AHD	Gewinde-Bohrstange	1
00064785	16NRAG60 CP500	Gewindeplatte 0,5-3mm	2

Einsatzgebiete

Stahl	
Rostfrei	
Guss	

▼▼▼ schlichten

▼ schrappen

Zentrale Worms

Cornelius-Heyl-Str. 58
67547 Worms
Tel. +49 (0) 6241-9102-0
Fax +49 (0) 6241-9102-99
info@werkzeug-neu.de

Niederlassung Speyer

Tullastr. 47
67346 Speyer
Tel. +49 (0) 6232-6423-0
Fax +49 (0) 6232-6423-24
speyer@werkzeug-neu.de

Besuchen Sie uns

www.werkzeug-neu.de
www.werkzeug-bestellen.de
www.facebook.com/ewneu
www.instagram.com/e.w.neu.gmbh