

Ihr Fachhändler



E.W. NEU GmbH

FACHHANDEL FÜR WERKZEUGE,
MASCHINEN & BETRIEBSEINRICHTUNGEN

Zentrale Worms

Cornelius-Heyl-Straße 58

D-67547 Worms

Telefon: +49 (0) 6241 - 9102-0

Telefax: +49 (0) 6241 - 9102-99

info@werkzeug-neu.de

www.werkzeug-neu.de

Niederlassung Speyer

Tullastraße 47

D-67346 Speyer

Telefon: +49 (0) 6232 - 6423-0

Telefax: +49 (0) 6232 - 6423-24

speyer@werkzeug-neu.de

Online-Shop: www.werkzeug-bestellen.de

AKTIONEN WOCHEN!

01. APRIL - 31. MAI 2015



EDUARD WILLE GmbH & Co. KG

Lindenallee 27

42349 Wuppertal

Deutschland

Tel. +49 202 4791-0

Fax +49 202 4791-200

info@stahlwille.de

www.stahlwille.de

Unverbindlich empfohlene Preise ohne MwSt.

91 97 91 22 Printed in Germany - Copyright by EDUARD WILLE GmbH & Co. KG, Wuppertal - ?/03/15 PAF



Bestes Werkzeug. Zum besten Preis.

Die STAHLWILLE Aktionswochen.

Perfektion bis ins Detail – ganz gleich ob bei Schraubenschlüsseln, Knarren oder auch Drehmomentschlüsseln. Profis vertrauen auf STAHLWILLE Qualität **made in Germany**, weil sie damit sicherer und effizienter arbeiten.

Und das in den kommenden Wochen zu ganz besonderen Konditionen!

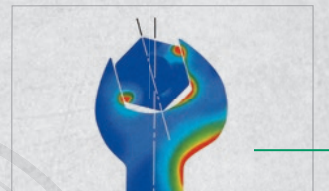
STAHLWILLE Schraubenschlüssel.

Stark, extrem belastbar und langlebig.

1

Herkömmliche Schraubenschlüssel

Auf die Verbindung zwischen Maul und Schaft wirken beim Schrauben die stärksten Belastungen. Bei handelsüblichen Maulschlüsseln wird dieser Umstand kaum berücksichtigt. Das kann im harten Einsatz zum Bruch des Werkzeugs führen und eine ernsthafte Handverletzung verursachen.

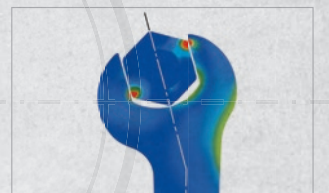


Belastungszonen bei handelsüblichen Schraubenschlüsseln.

2

Extrem belastbar, außergewöhnlich langlebig

- Aus hochwertigen Spezialstählen im Gesenk geschmiedet.
- Optimale Härtung im Durchlaufofen ohne Verzunderung und Randentkohlung.
- Schonende Abschreckung im Ölbad.

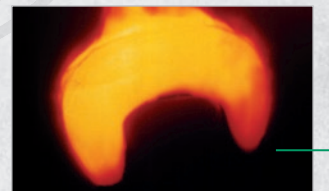


Belastungszonen bei Schraubenschlüsseln von STAHLWILLE.

3

Leicht und griffig

- Hohe Biegefestigkeit und geringes Gewicht durch das STAHLWILLE typische Doppel-T-Profil.
- Griffige, hautsympathische Oberfläche durch das STAHLWILLE Rundfinish.



Maulschlüssel im Ölbad.

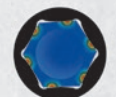
4

Wichtige Vorteile beim Anziehen und Lösen von Schrauben

- Stärker als jede Schraube dank geschmiedetem Doppelsechskant.
- Dünner als übliche Ringe – dadurch Arbeiten an engsten Stellen möglich.
- Höher als genormte Muttern – kein Festklemmen der Schlüssel.



Absolute Biegefestigkeit durch Doppel-T-Profil.



AS-Drive ermöglicht eine hohe Kraftübertragung, ohne die Schraubenflanken zu beschädigen.



HPQ® Einsätze: höchste Kraftübertragung bei gleichzeitig extrem dünnen Wandstärken.



Einer wie der andere: passgenau und abplatzsicher über Nickel verchromt.

Schraubenschlüsselsätze.

Leicht und griffig.



10/8 Satz: Doppelmaulschlüssel MOTOR



NEU >>> Jetzt in praktischer Rolltasche!

- 6 x 7; 8 x 9; 10 x 11; 12 x 13; 14 x 15; 16 x 17; 18 x 19; 20 x 22 mm
- 745 g

Code 96 40 03 05

26,00 €

10a/7 EDT Satz: Doppelmaulschlüssel MOTOR, zöllig



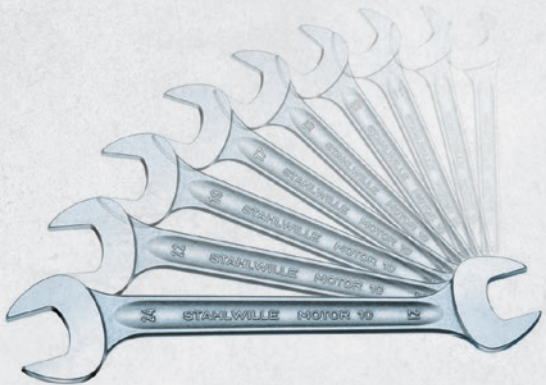
SONDEREDITION >>> in praktischer Rolltasche!

- 1/4 x 5/16; 3/8 x 7/16; 1/2 x 9/16; 5/8 x 3/4; 11/16 x 13/16; 7/8 x 15/16; 1 1/8 x 1 5/16 "
- 1.242 g

Code 91 11 03 50

32,00 €

10/12 Satz: Doppelmaulschlüssel MOTOR



- Lieferung: in Klarsichttasche
- 6 x 7; 8 x 9; 10 x 11; 12 x 13; 14 x 15; 16 x 17; 18 x 19; 20 x 22; 21 x 23; 24 x 27; 25 x 28; 30 x 32 mm
- 2.125 g

Code 96 40 03 06

53,00 €

13/15 EDT Satz: Ring-Maulschlüssel OPEN-BOX



SONDEREDITION >>> in praktischer Rolltasche!

- 7; 8; 9; 10; 11; 12; 13; 14; 15; 16; 17; 18; 19; 22; 24 mm
- 1.344 g

Code 91 13 08 53

79,00 €

Made in GERMANY

13/26 Satz: Ring-Maulschlüssel OPEN-BOX



- Lieferung: im Karton
- 6; 7; 8; 9; 10; 11; 12; 13; 14; 15; 16; 17; 18; 19; 20; 21; 22; 23; 24; 25; 26; 27; 28; 29; 30; 32 mm
- 4.705 g

Code 96 40 08 05

215,00 €

14/15 EDT Satz: Ring-Maulschlüssel OPEN-BOX, lang



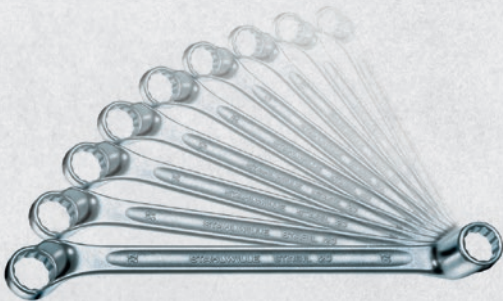
SONDEREDITION >>> in praktischer Rolltasche!

- 7; 8; 9; 10; 11; 12; 13; 14; 15; 16; 17; 18; 19; 21; 22 mm
- 1.876 g

Code 91 13 08 54

85,00 €

20 Sätze: Doppelringschlüssel



- Lieferung: im Karton

Code	Nr.	Inhalt mm	Ø g	€
96 41 04 05	20/8	6 x 7; 8 x 9; 10 x 11; 12 x 13; 14 x 15; 16 x 17; 18 x 19; 20 x 22	1.291	47,00
96 41 04 06	20/12	6 x 7; 8 x 9; 10 x 11; 12 x 13; 14 x 15; 16 x 17; 18 x 19; 20 x 22; 21 x 23; 24 x 27; 25 x 28; 30 x 32	3.137	95,00

13a/10KT Satz: Ring-Maulschlüssel OPEN-BOX, zöllig

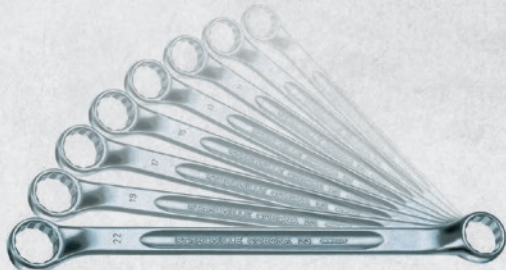


- Lieferung: im Karton mit Klarsichtdeckel
- 1/4; 5/16; 11/32; 3/8; 7/16; 1/2; 9/16; 5/8; 11/16; 3/4"
- 750 g

Code 96 40 48 12

57,00 €

23/8 Satz: Doppelringschlüssel CORONA



- Lieferung: im Karton
- 6 x 7; 8 x 9; 10 x 11; 12 x 13; 14 x 15; 16 x 17; 18 x 19; 20 x 22 mm
- 870 g

Code 96 41 07 04

55,00 €

240/5 Satz: Ratschenschlüssel FastRatch



- Lieferung: im Karton
- 10 mm - 3/8"; 11 mm - 7/16"; 14 mm - 9/16"; 17 mm - 21/32"; 19 mm - 3/4" mm
- 1.022 g

Code 96 41 10 01

99,00 €



Durchdacht bis ins Detail.

17 Sätze: Ratschen-Ringmaulschlüssel OPEN-RATCH in Rolltasche

- Feinstufiges Arbeiten durch Arbeitswinkel von nur 5° und Doppelsechskant, 72 Zähne.
- Leichte Handhabung, da Drehrichtung umschaltbar.
- Praktische Aufbewahrung in extrem widerstandsfähiger Rolltasche, mit Klettverschluss.

Code	Nr.	Inhalt mm	Stückzahl	g	€
96 41 17 05	17/5	8; 10; 13; 17; 19	721		58,00
96 41 17 12	17/12	8; 9; 10; 11; 12; 13; 14; 15; 16; 17; 18; 19	1.637		133,00



17/5



Absolute Biegefestigkeit durch Doppel-T-Profil.



17/12

STAHLWILLE MANOSKOP® 721.

Robuste Präzision.



721/20

1

Schnelle Einstellung des Auslösemomentes mittels Schiebemechanik bis Größe 30.



1

2

Kein Rücksetzen auf »0« durch verschleißfreies Biegestabsystem (keine Druckfeder enthalten).



2

3

Einfaches Justieren von außen, ohne Demontage des Drehmomentschlüssels.



3

4

Lesefreundliche Doppelskala für N·m/ft·lb.

5

Geschützte Mechanik extrem widerstandsfähig gegen mechanische Abnutzung, schmutzgeschützt im Inneren des Schlüssels.

6

Robuster Griff aus äußerst widerstandsfähigem Kunststoff; resistent gegen Öle, Fette, Kraftstoffe, Bremsflüssigkeiten und Skydrol.

Made in
GERMANY

7

Klar erkennbares Auslösen auch bei kleinsten Einstellwerten (Doppel-Stopp-Signal)

8

Weiterbelastung nach dem Auslösen oder Belastungen entgegen der Funktionsrichtung, z. B. bei festsitzenden Schrauben, **wirken nicht auf den Auslösemechanismus**, der dadurch vor Beschädigung geschützt wird.

MANOSKOP® 721.
Präzise. Zuverlässig. Sicher.



721 Standard MANOSKOP® Drehmomentschlüssel mit fest eingebauter Knarre

- Auslösend
- Blitzeinstellung
- Doppel-Stopp-Signal
- Anzeigeabweichung ± 4 %



Code	Gr.	N·m	ft·lb	■	Δ g	€
50 20 00 05	5	6-50	5-36	3/8"	900	160,00
50 20 00 30	30	60-300	50-220	1/2"	1.720	190,00

721nf Standard MANOSKOP® Drehmomentschlüssel mit fest eingebauter Knarre

- Auslösend
- Bequeme Einstellung
- Doppel-Stopp-Signal
- Anzeigeabweichung ± 4 %



Code	Gr.	N·m	ft·lb	■	Δ g	€
50 20 00 81	80	160-800	120-600	3/4"	7.222	680,00
96 50 20 01	100	200-1.000	150-725	3/4"	7.005	785,00



Radmontage-Set 721QR/15/2/1.
Spürbar schneller.

Alles direkt zur Hand. Das STAHLWILLE Radmontage-Set 721QR/15/2/1 beinhaltet die wichtigsten Werkzeuge für einen Radwechsel. Neben dem bewährten MANOSKOP® 721, jetzt neu mit QuickRelease-Knarre, beinhaltet das Set zwei spezielle, farblich unterschiedliche Radmutter-Steckschlüsseinsätze sowie eine Verlängerung.



MANOSKOP® 721QR/15

- Schnelle Einstellung des Auslösemomentes mittels Schiebemechanik
- Kein Rücksetzen auf »0« durch verschleißfreies Biegestabsystem (keine Druckfeder enthalten)
- Einfaches Justieren von außen, ohne Demontage
- Sicheres Einrasten und schneller Wechsel der Werkzeuge durch fest eingebaute Knarre mit QuickRelease-Sicherheitsverriegelung
- Lesefreundliche Doppelskala für N·m/ft·lb
- Klar erkennbares Auslösen auch bei kleinsten Einstellwerten (Doppel-Stopp-Signal)
- Extrem widerstandsfähig gegen mechanische Abnutzung
- Auslösend, Messbereich 30-150 N·m/25-110 ft·lb, 1/2" Außenvierkant
- Anzeigeabweichung ± 4 %, mit Zertifikat

- Lieferumfang:
- 1 Drehmomentschlüssel Nr. 721QR/15
 - 2 Radmutter-Steckschlüsseinsätze Nr. 51IMP K, SW 17 (grün) und SW 19 mm (blau)
 - 1 Verlängerung Nr. 509QR/5



Code 91 38 80 13

189,00
€

KOMFORTABLER.



Alles griffbereit – in platzsparender Aufbewahrung im stabilen Kunststoffkoffer (Länge 550 mm).

SCHONENDER.



Spezielle Kunststoffhülsen mit Überstand schonen Alufelgen, Radschrauben und Radmuttern.

ÜBERSICHTLICHER.



Schnelle Auswahl des Steckschlüsseinsatzes über Farbleitsystem.

SICHERER.



Das bewährte MANOSKOP® 721 – jetzt mit QuickRelease-Sicherheitsverriegelung.

Steckschlüsselgarnituren und -einsätze.

Die kompakte Werkzeuglösung.



52/11/5/17 Steckschlüssel-Garnitur

- 21-teilig, 10-24 mm
- Mit 5 Ratschen-Ringmaulschlüsseln 8, 10, 13, 17, 19 mm



Code 91 32 11 75

195,00 €



Werkzeugsatz in Softcase 40/20/4 SCI.

Spürbar leichter.

STAHLWILLE Steckschlüssel-Garnituren in Gewebetaschen sind die ideale mobile Alternative zu einer Aufbewahrung in Kunststoff- oder Stahlblechkästen.

1/4" Steckschlüssel-Garnitur 40/20/4 SCI

- 24-teiliger Werkzeugsatz im Softcase mit Hartschaumeinlage
- Inhalt: 10 Steckschlüsseleinsätze mit Sechskant
Nr. 40: SW 5; 5,5; 6; 7; 8; 9; 10; 11; 12; 13 mm,
2 Bits 1221: Gr. 1; 1222: Gr. 2
3 Bits 1301: 4 mm; 1302: 5 mm; 1303: 6 mm
5 Bits 1414: T10; 1415: T15; 1416: T20; 1417: T25; 1419: T30
1 Knarre Nr. 415QR N (**Arbeitswinkel von nur 4,5°, 80 Zähne**),
2 Verlängerungen Nr. 405QR/2 (54 mm), Nr. 405QR/6 (150 mm),
1 Bit-Halter Nr. 412
- 225 x 90 x 45 mm
- 565 g

Code 96 01 01 27

95,00 €



LEICHTER.
Durch den Einsatz von Spezialgewebe sind die Werkzeugtaschen deutlich leichter und komfortabler zu transportieren als vergleichbare Hardcases.

ROBUSTER.



Kompromisslos. Das Spezialgewebe, ein verstärkter Reißverschluss und stabile Nähte machen die Softcases extrem robust. Empfindliche Oberflächen werden gleichzeitig geschont.

KOMPAKTER.



Alles auf einen Blick. Maximale Übersichtlichkeit - gepaart mit qualitativ hochwertigem Werkzeug. Kompakt und ideal für den mobilen Einsatz mit höchsten Ansprüchen.

KOMFORTABLER.



Besonders einfache Entnahme der Werkzeuge durch zusätzliche Vertiefungen im Schaumstoff. Die Einlagen sind bei Bedarf austauschbar.

SICHERER.



Die QuickRelease-Sicherungsverriegelung sorgt für feste Verbindungen und ein sicheres Wechseln der Werkzeuge.