

# FORMAT IN AKTION

# 2014

Gültig von 1.7.2014 bis 31.10.2014

# PREMIUM WERKZEUG HANDEL

**format**  
professional quality

TiAlN

## VHM Fräsersatz, 6-teilig

### Ausführung:

- Ø 4, 5, 6, 8, 10, 12 mm, Zähnezahl: 3
- Vollhartmetall (K10/K20), Typ N
- DIN 6527, 30°
- TiAlN-beschichtet, mit Zentrumschnitt
- Trockenbearbeitung möglich

~~147,00€~~  
**99,90€**



### Anwendung:

Für Frästiefen bis 1,5 x D geeignet für:

- Stähle bis 1400 N/mm<sup>2</sup>
- Rostfreie Stähle
- Gusswerkstoffe
- NE-Metalle

2/65

**Bestell-Nr. 2348 0010**

## Genau kalkuliert!

**format**  
professional quality

FORMAT Präzisionswerkzeuge bieten seit mehr als 25 Jahren hervorragende Qualität zu einem fairen Preis. Bei den Produkten dieses Prospekts haben wir noch einmal den Rotstift angesetzt. Beste Gelegenheit für alle, die beim Werkzeug-Einkauf genau kalkulieren!

**format**  
professional quality

## Mitlaufende Körnerspitze

### Ausführung:

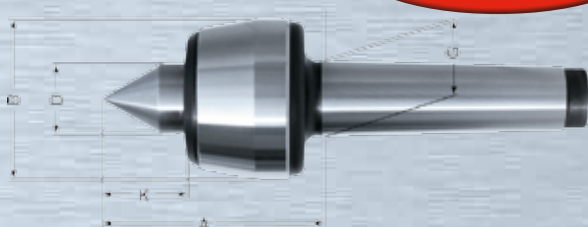
Laufspitze gehärtet und geschliffen, mit Spitzenwinkel 60°.

### Anwendung:

Für hohe Drehzahlen bei reduzierter Axialbelastung.

3/20

~~117,50€~~  
**ab 82,30€**



Bestell-Nr.	3303 0010	3303 0015	3303 0020
Morsekegel MK	2	3	4
Größe	102	104	108
Maß A mm	64	67	90
Maß B mm	45	50	70
Maß D mm	22	22	32
Maß G mm	17,78	23,825	31,267
Maß K mm	24	27,5	41
max. Rundlaufabweichung mm	0,01	0,01	0,01
max. Werkstückgewicht kg	180	300	500
Drehzahl max. min-1	7000	6300	3800
Preis €	117,50 <b>82,30</b>	140,00 <b>99,00</b>	172,00 <b>119,90</b>

## Spiralring-Dreibacken-Drehfutter

### Ausführung:

Mit zylindrischer Zentrieraufnahme DIN 6350, Form A.

Körper aus Guss mit einteiligen Backen und Spiralring, zentrisch spannend.

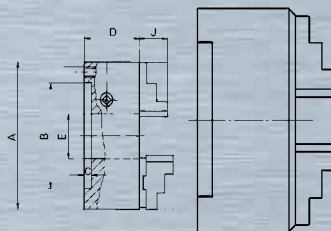
### Anwendung:

Zum universellen Einsatz auf Drehmaschinen, Rundtischen, Teilapparaten usw.

### Lieferumfang:

Dreibacken-Drehfutter mit Spannschlüssel und Befestigungsschrauben, bis Größe 400 mm mit einem Satz einteiliger Umkehr-Backen (zur Verwendung als Bohr- und Drehbacke).

3/2



~~249,50 €~~  
ab **242,00 €**

Bestell-Nr.	Größe A mm	Zoll	Durchgangs- bohrung Ø E mm	Zentrier- bohrung B mm	Höhe ohne Backen D mm	Backen- höhe J mm	Zentrier- tiefe C mm	Preis €
<b>3001 0080</b>	80	3.1/4	19	56	39,5	14,0	3	<del>294,50</del> <b>242,90</b>
<b>3001 0100</b>	100	4	20	70	50,0	18,0	3	<del>357,50</del> <b>294,90</b>
<b>3001 0125</b>	125	5	32	95	56,0	22,5	4	<del>390,50</del> <b>322,00</b>
<b>3001 0160</b>	160	6.1/4	42	125	65,0	26,0	4	<del>448,00</del> <b>369,60</b>
<b>3001 0200</b>	200	8	55	160	73,5	32,5	4	<del>518,50</del> <b>427,80</b>
<b>3001 0250</b>	250	10	76	200	82,0	40,0	5	<del>661,00</del> <b>561,85</b>

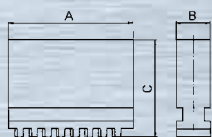
## Ersatzbacken für Spiralring-Drei-/Vierbacken-Drehfutter

**Ausführung:** Aus 16MnCr5, ungehärtet.

Ungestufte Blockbacke.

**3028** 3-teiliger Satz.

3/4



~~53,90 €~~  
ab **43,20 €**



Bestell-Nr.	Länge mm	Länge A mm	Breite B mm	Höhe B mm	Preis €
<b>3028 0080</b>	80	37	12	26,0	<del>53,90</del> <b>43,20</b>
<b>3028 0100</b>	100	48	14	33,5	<del>53,90</del> <b>43,20</b>
<b>3028 0125</b>	125	52	18	41,5	<del>64,00</del> <b>51,20</b>
<b>3028 0160</b>	160	61	18	47,5	<del>81,60</del> <b>65,30</b>
<b>3028 0200</b>	200	69	20	53,5	<del>93,30</del> <b>74,50</b>
<b>3028 0250</b>	250	90	24	67,5	<del>121,00</del> <b>96,80</b>

## Kleinmessstativ

**Ausführung:** Mit rundem, nicht schaltbarem Magnetfuß und Feststellschraube für den Querarm. Die Klemmung des Messgerätes erfolgt über eine Rändelmutter. Messuhraufnahme Ø 8 mm H7.

**Anwendung:** Zum Einspannen von Messuhren und Fühlhebelmessgeräten, besonders geeignet bei beengten Platzverhältnissen.

4/58

Bestell-Nr. 4285 0001



~~44,70 €~~  
**29,90 €**

- Magnet-Ø: 35 mm
- Gesamthöhe: 135 mm
- Haftkraft: 150 N

# Schnellwechsel-Stahlhalter für Drehmaschinen

## Ausführung:

Die Schnellwechsel-Stahlhalter ermöglichen einen schnelleren Werkzeugwechsel als Vierfach-Stahlhalter und garantieren eine Wiederholgenauigkeit, die unter 0,01 mm liegt. Das Ausrichten der Drehhalter auf Drehmitte wird schnell mit einer Einstellschraube vorgenommen. Die geschliffene Verzahnung im Zentralkörper und in den Wechselhaltern ermöglicht 40 verschiedene Spannstellungen. Der Stahlhalterkopf kann nacheinander eine beliebige Anzahl von Werkzeugkassetten mit Dreh- und Bohrstählen aufnehmen.

## Anwendung:

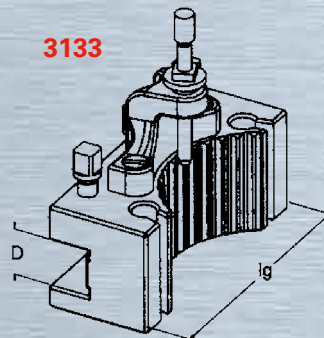
Die Schnellwechsel-Stahlhalter sind geeignet für den Einsatz auf konventionellen als auch auf CNC-Drehmaschinen mit manuellem Werkzeugwechsel.

 3/12



3130

~~245,00 €~~  
ab **159,00 €**



3133



~~66,30 €~~  
ab **45,00 €**

Schnellwechsel-Grundkörper			
Bestell-Nr.	3130 0010	3130 0020	3130 0030
Typ	A	B	C
Gesamthöhe	56	79	110
Bohrung Ø max mm	20	32	40
Gewicht ca. kg	1,4	4,5	10,7
Preis €	245,00 <b>159,00</b>	361,50 <b>249,00</b>	556,00 <b>395,00</b>

Schnellwechsel-Drehstahlhalter Typ D			
Bestell-Nr.	3133 0010	3133 0020	3133 0030
Typ	AD 2090	BD 25140	CD 32150
Abmessung D mm	20	25	32
Länge lg mm	90	140	150
Gewicht ca. kg	0,61	1,65	2,95
Preis €	66,30 <b>45,00</b>	101,00 <b>71,00</b>	160,00 <b>113,00</b>

# Fühlhebelmessgerät mit schwenkbarem Messfühler

**Ausführung:** DIN 2270, der Messfühler ist nach rechts und links um je 110° verstellbar, Hebelbewegung umschaltbar. Aufnahme am oberen und unteren Einspannschaft (Ø 8 mm h6). Lieferung im Kunststoffetui.

 4/49

Bestell-Nr. 4255 0008



~~83,40 €~~  
**69,50 €**

- Messbereich: 0,8 mm
- Ablesung: 0,01 mm
- Außenring: Ø 28 mm
- Tasterlänge: 12 mm

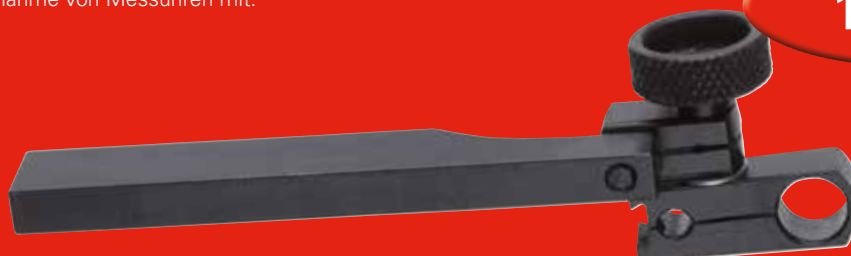
# Einspannhalter für Messuhren

**Ausführung:** Rechteckhalter (6 x 12 x 80 mm) zum Einspannen im Schnellwechselhalter der Drehmaschine zur Aufnahme von Messuhren mit:

- Ø 4 mm h7 Spannschaft
- Ø 8 mm h7 Spannschaft
- Schwalbenschwanzfläche

 4/49

Bestell-Nr. 4256 0001



~~17,10 €~~  
**13,00 €**

1 Schlüssel =  
4 Schlüsselweiten

~~22,50€~~  
18,00€



**format**  
professional quality

## Quadro- Ringratschenschlüssel

Die Schlüssel verfügen über 4 Schlüsselweiten in einem Schlüssel: 10, 13, 17 und 19 mm. Die Drehmomente übertreffen die Vorgaben nach DIN 3110, ISO 3318. Aus Chrom-Vanadium-Stahl, mit griffig geprägtem Profilschaft. Exakt verzahnter Ratschenmechanismus mit 72 Zähnen und einem Rückstellwinkel von nur 5°.

5/121

Bestell-Nr. 5777 0007

~~9,30€~~  
ab 7,45€



**format**  
professional quality

## Ölspritzkanne

9/70

Bestell-Nr.	Behältermaterial	Metallpumpe	Nenninhalt ml	Preis €	
9555 0003			200	9,30	7,45
9555 0002	Polyethylen	einfach wirkend	300	9,55	7,65
9555 0001			500	11,35	9,10
9552 0003			200	16,30	13,10
9552 0002	Zinkdruckguss	doppelt wirkend	300	17,00	13,60
9552 0001			500	18,70	14,95

**format**  
professional quality

INOX

## Arbeitsmesser

Ausführung:

Klinge aus rostfreiem Stahl, mit Doppelklingschliff (glatt/gewellt), arretierbar über Druckknopf, mit schwarzer Kunststoffbeschalung.

- Länge: 112 mm (geschlossen), 190 mm (offen)
- 78 mm Klingenlänge

7/87

Bestell-Nr. 5437 0195

Made in Germany  
Nur solange der Vorrat reicht!



~~9,10€~~  
7,28€



79,90€

**format**  
professional quality

## Drehmomentschlüssel 1/2"

- Skalenbereich: 40-200 N•m/30-150 lbf•ft, Sichtfenster mit Lupeneffekt
- Verstellbar, mit Vierkantantrieb und integrierter Knarrenfunktion
- Rechts- und Linksanzug
- Fühl- und hörbares Auslösesignal
- Zusätzliche Mikrometerskala mit einer N•m-Teilung von 1 N•m
- Auslösegenauigkeit ± 3 % Toleranz vom eingestellten Skalenwert
- Pilzkopf am Vierkant zur besseren Handhabung
- Neuer ergonomischer Griff

Bestell-Nr. 0025 0220



## E.W. NEU GmbH

Fachhandel/Werkververtretung  
Werkzeuge & Maschinen  
Seit 1949 - über 60 Jahre!

Zentrale Worms

Cornelius-Heyl-Straße 58  
D-67547 Worms  
Telefon: +49 (0) 6241 - 9102-0  
Telefax: +49 (0) 6241 - 9102-99  
info@werkzeug-neu.de

Niederlassung Speyer

Tullastraße 47  
D-67346 Speyer  
Telefon: +49 (0) 6232 - 6423-0  
Telefax: +49 (0) 6232 - 6423-24  
speyer@werkzeug-neu.de

Alle Preise sind unverbindliche Preisempfehlungen.

Es gelten ausschließlich unsere aktuellen Lieferungs- und Zahlungsbedingungen. Technische Änderungen sowie Sortimentsänderungen in gleichwertiger oder verbesserter Qualität sind vorbehalten. Für Druckfehler wird keinerlei Haftung übernommen. Alle Preise zzgl. 19 % MwSt. Copyright by ED/E 2014.