



## Info-Kurier

Sonderangebote zur Hausmesse.

Werkzeugmaschinen    Werkzeuge    Schweißtechnik    Elektrowerkzeuge    Chemisch-Technische Produkte    Betriebseinrichtungen    Arbeitsschutz

# Einladung zur 2. Fachmesse für Werkzeuge & Maschinen

Fr. 28.10.11 – So. 30.10.11 (10<sup>00</sup> bis 18<sup>00</sup> Uhr)

**EINTRITT & PARKEN  
FREI!**

- » EWR Turbinenhalle, Klosterstraße 23, 67547 Worms (neben WEP-Einkaufszentrum)
- » Die Fachmesse für Handwerk, Industrie und Profi-Heimwerker
- » Sichern Sie sich Ihr Messeangebot:

**Akkubohrschrauber Bosch  
GSR 10,8-2-LI Pro im Set**



**99,99 €\*  
zzgl. MwSt.**

\*Preis gilt nur bei Abholung auf der Messe

Art.-Nr.: 244667

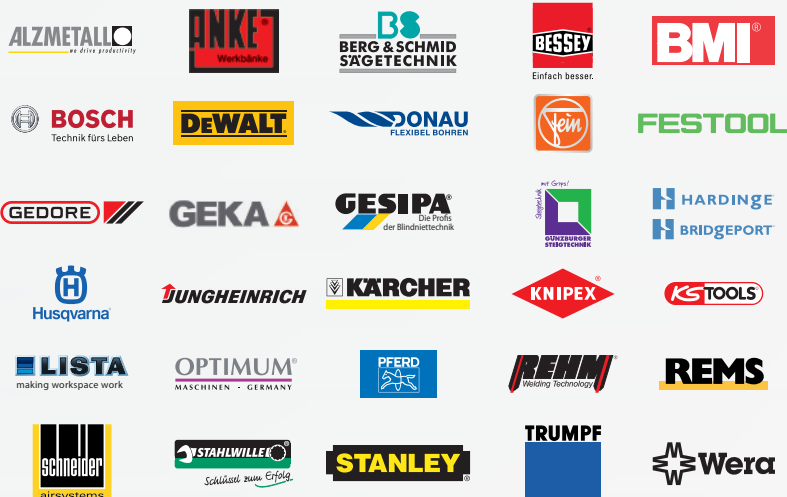
## Mit großem Messegewinnspiel!

Wir verlosen:

- 1x 42" LCD Fernseher
- 1x 50" LCD Fernseher
- 1x Bosch Retro Kühlschrank  
(Abb. ähnlich)



## Aussteller und Sonderangebote in diesem Heft



## EWR Messehalle Klosterstraße 23, 67547 Worms



Weitere Informationen über unsere Firma erhalten Sie unter  
[www.werkzeug-neu.de](http://www.werkzeug-neu.de)

### E.W. NEU GmbH

Cornelius-Heyl-Straße 58  
D-67547 Worms  
Tel.: 06241 - 9102-0

Tullastraße 47  
D-67346 Speyer  
Tel.: 06232 - 6423-0

Bestellen Sie Werkzeuge und Maschinen bei uns im Online-Shop unter  
[www.werkzeug-bestellen.de](http://www.werkzeug-bestellen.de)

Ausgabe 2011-3. Gültig von 01.10.2011 - 31.12.2011



### FEIN RS 10-70 E Start-Set Rohrschleifer

Handlicher, kompakter Rohrschleifer für  
Edelstahlrohre bis Ø 45 mm.

**837,- €**

Art.-Nr.: 72216660000



Nennaufnahme	800 W
Leistungsabgabe	550 W
Leerlaufdrehzahl	2500 - 7000 U/min
Bandgeschwindigkeit	3,5 - 11 m/sek
Mindest-Wandabstand	50 mm
Rohre bis Ø	8-15 mm
Kabel mit Stecker	4 m
Gewicht nach EPTA	2,9 kg

### FEIN KBH 25 Metall-Kernbohrsystem

Handgeführtes Metall-Kernbohrsystem für den  
schnellen und flexiblen Einsatz.

**520,- €**

Art.-Nr.: 244284



Nennaufnahme	1200 W
Leistungsabgabe	680 W
Lastdrehzahl	0 - 520 U/min
Bohr-Ø Stahl Kernbohrer	14-25 mm
Bohr-Ø Alu Kernbohrer	14-30 mm
Kernbohreraufnahme	QuickIN Plus
Kabel mit Stecker	4 m
Gewicht nach EPTA	3,3 kg

### FEIN KBM 80 auto Kernbohrereinheit

Vollautomatische Kernbohrereinheit für höchste  
Effizienz in der Werkstatt.

**2.831,- €**

Art.-Nr.: 243379



Kernbohrer max. Ø	80 mm
HSS Kernbohrer max. Ø	65 mm
Kernbohrer Bohrtiefe max.	50 mm
Spiralbohrer max. Ø	32 mm
Gewindeschneiden	M 27
Nennaufnahme	2000 W
Kabel mit Stecker	4 m
Gewicht nach EPTA	26,4 kg

### FEIN BF 10-280 E Start-Set Bandfeile

Start-Set Bandfeile für Ecken und Kanten in der  
Edelstahlbearbeitung.

**464,- €**

Art.-Nr.: 203598



Nennaufnahme	800 W
Leistungsabgabe	550 W
Leerlaufdrehzahl	10000 - 28 000 U/min
Bandgeschwindigkeit	12-32 m/sek
Kabel mit Stecker	4 m
Gewicht nach EPTA	2,1 kg
Bandabmessung	520x3/6/20 mm

### FEIN GRIT GIB Maschinenfuß

Äußerst stabiler Maschinenfuß

**212,- €**

Art.-Nr.: 99001003000



Gewicht	17 kg
---------	-------

### FEIN GRIT GI 150 Bandschleifer

Hochleistungsbandschleifer, modular ausbaufähig,  
für Industrie- und Serienanwendungen

**1.481,- €**

Art.-Nr.: 79020400403



Nennaufnahme	4 W
Leerlaufdrehzahl	3000 U/min
Gewicht	82 kg
Bandabmessung	150 x 2000 mm

### FEIN GRIT GIC Rundscheifmodul

Rundscheifmodul für industrielles Rundscheifen  
in Serie

Nennaufnahme	180 W
Rohre bis Ø	10-130 mm
Vorschub	0-2 m/min
Bandabmessung	75/150 x 2000 mm
Gewicht	65 kg

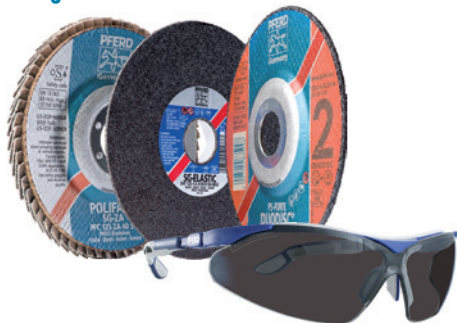
**1.995,- €**




**PFERD**  
**PlusPack INOX 1 (125 mm)**

**29,90 €** Art.-Nr.: 801836

- 6x INOX dünne Trennschleifscheiben
- 3x INOX POLIFAN®-Fächerschleifscheiben
- 6x DUODISC®-Kombischleifscheiben
- + 1 Original UVEX-Sonnenbrille mit Etui



**PFERD**  
**Werkstattfeilen in Rolltasche**

**24,99 €**

Art.-Nr.: 11801532



- 1x PFERD Flachstumpf-Feile 1112 200 mm H2
- 1x PFERD Dreikant-Feile 1132 200 mm H2
- 1x PFERD Vierkant-Feile 1142 200 mm H2
- 1x PFERD Halbrund-Feile 1152 SP 200 mm H2
- 1x PFERD Rund-Feile 1162 200 mm H2

**PFERD**  
**Schleifstifte-Set 2001 0 GROB 10-tlg.**

**13,99 €** Art.-Nr.: 33920131

- 1x PFERD Zylinderstifte 1013
- 1x PFERD Zylinderstifte 1320
- 1x PFERD Zylinderstifte 2006
- 1x PFERD Zylinderstifte 2013
- 1x PFERD Zylinderstifte 2025
- 1x PFERD Kugelstift 16
- 1x PFERD Walzenrundstift 2025
- 1x PFERD Kegelstift 2032
- 1x PFERD Spitzbogenstift 1320
- 1x PFERD Kegelstift 2020



Härtegrad	0
Korngröße	grob
Schaft	Ø 6 mm
Gewicht	390 g

**PFERD**  
**PlusPack INOX 2 (125 mm)**

**49,99 €** Art.-Nr.: 801837

- 4x COMBICLICK® Faserschleifer CO-COOL 60
- 4x COMBICLICK® Faserschleifer CO-COOL 120
- 1x COMBICLICK® Stützteller
- 1x POLINOX® Kompaktschleif-Disc PNER
- + 1 Original UVEX-Sonnenbrille mit Etui



**PFERD**  
**Elektro-Geradschleifer 5/250 SI**

**299,99 €** Art.-Nr.: 83104525



Drehzahl (stufenlos)	11.000 - 25.000 U/min
Spannung	230 V (50-60Hz)
Leistungsaufnahme	500 W
Leistungsabgabe	300 W
Inklusive Spannzanze	Ø 6 mm
Gewicht	1,35 kg

**PFERD**  
**HM-Frässtift-Satz 10-tlg.**

**129,99 €** Art.-Nr.: 21900500

- 1x PFERD Zylinderform 0616
- 1x PFERD Zylinderform 1225
- 1x PFERD Kugelform 1009
- 1x PFERD Kugelform 1210
- 1x PFERD Walzenrundform 0616
- 1x PFERD Walzenrundform 1225
- 1x PFERD Spitzbogenform 0618
- 1x PFERD Spitzbogenform 1225
- 1x PFERD Rundbogenform 0618
- 1x PFERD Rundkegelförmiger 1230



Typ	Hartmetall
Zahnung	MX
Härtegrad	0
Korngröße	grob
Schaft	Ø 6 mm
Gewicht	390 g

Werkzeugmaschinen

Werkzeuge

Schweißtechnik

Elektrowerkzeuge

Chemisch-Technische Produkte

Betriebseinrichtungen

Arbeitsschutz



**BOSCH GST 140 CE****Stab Pendelstichsäge**

Der neue Standard in Präzision.

**233, z €**

Art.-Nr.: 244846

**BOSCH**  
Technik fürs Leben

Nennaufnahmeleistung	720 W
Hubzahl bei Leerlauf	800 – 3.100 U/min
Gewicht	2,2 kg
Säge, Hublänge	26 mm
Schnitttiefe in Holz	140 mm
Schnitttiefe in Aluminium	20 mm
Schnitttiefe in Stahl unlegiert	10 mm

**BOSCH GKT 55 GCE Pro****Handkreissäge + Führungsschiene**

Mit Präzision und Kraft zum sauberen Schnitt.



Art.-Nr.: 244919

**396,- €**

Nennaufnahmeleistung	1.400 W
Leerlaufdrehzahl	3.600 – 6.250 U/min
Gewicht	4,7 kg
Sägeblattbohrungs-Ø	20,0 mm
Sägeblatt-Ø	165 mm
Länge	310 mm
Höhe	240 mm
Schnitttiefe (90°)	57 mm
Schnitttiefe (45°)	42 mm

**AKTION****INKLUSIVE FÜHRUNGSSCHIENE  
BOSCH FSN 1600**

Länge 1600 mm

**BOSCH GBH 2-28 DFV****Bohrhammer**

Der Stärkste seiner Klasse.

**256,- €**

Art.-Nr.: 0611267201



Nennaufnahmeleistung	850 W
Schlagenergie, max.	3,2 J
Schlagzahl bei Nenndrehzahl	0 – 4.000 U/min
Nenndrehzahl	0 – 900 U/min
Gewicht	3,1 kg
Werkzeugaufnahme	SDS-plus

**BOSCH GSR 14,4-2-LI****Akkubohrschrauber**

Der leichteste Akkubohrschrauber seiner Klasse.

**+ 3. AKKU + L-BOXX****179,99 €**

Art.-Nr.: 243318



Drehmoment, max. (harter Schraubfall)	38 Nm
Drehmoment, max. (weicher Schraubfall)	16 Nm
Leerlaufdrehzahl (1. Gang / 2. Gang)	0 – 400 / 1.250 U/min
Bohrfutterspannbereich, min./max.	1,5 / 10 mm
Bohrspindelgewinde	1/2"
Akkuspannung	14,4 V
Gewicht inkl. Akku	1,3 kg

**BOSCH GSR 14,4 V-LI****Akkubohrschrauber**

Der kürzeste 14,4-Volt-Dauerläufer.

**299,- €**

Art.-Nr.: 244879

**+ VariLED + LS-BOXX**

Drehmoment, max. (harter Schraubfall)	60 Nm
Drehmoment, max. (weicher Schraubfall)	25 Nm
Leerlaufdrehzahl (1. Gang / 2. Gang)	0 – 500 / 1.600 U/min
Bohrfutterspannbereich, min./max.	1,5 / 13 mm
Bohrspindelgewinde	1/2"
Akkuspannung	14,4 V
Gewicht inkl. Akku	1,7 kg

**BOSCH GSR 10,8-2-LI Pro****Akkubohrschrauber**

Das kürzeste Kraftpaket in der 10,8-Voltklasse.

Normalpreis

**109,99 €****Messepreis****99,99 €\*****MESSEANGEBOT:**  
inkl. Tasche und 39 tlg. Zubehör

Art.-Nr.: 244667

Drehmoment, max. (harter Schraubfall)	30 Nm
Drehmoment, max. (weicher Schraubfall)	13 Nm
Leerlaufdrehzahl (1. Gang / 2. Gang)	0 – 350 / 1.300 U/min
Bohrfutterspannbereich, min./max.	1 / 10 mm
Akkuspannung	10,8 V
Gewicht inkl. Akku	0,95 kg

**\*Preis gilt nur bei Abholung auf der Messe**

Alle Preise sind Netto-Preise. Irrtümer und Druckfehler vorbehalten.



## Schubladenschrank, fahrbar



Breite: 564 mm  
Tiefe: 572 mm (27x27E)  
Höhe: 890 mm  
mit 5 Schubladen (Vollauszug)  
Traglast 75 kg / Schublade  
Höhen: 4x100 mm, 1x200 mm  
mit vierseitigem Abrollrand,  
inkl. Rillenmatte  
ausgestattet mit 2 Bockrollen sowie  
2 Lenkrollen mit Feststellern  
Lackierung lichtblau RAL 5012



Schließung Key Lock  
Artikel-Nr. 14.249.010

**689,- €**


Schließung Code Lock  
Artikel-Nr. 78.112.010

**669,- €**

## Schubladenschrank



Breite: 717 mm  
Tiefe: 725 mm (36x36E)  
Höhe: 1.000 mm  
mit 7 Schubladen (Vollauszug)  
Traglast 75 kg / Schublade  
Höhen: 1x 50 mm  
2x 75 mm  
1x100 mm  
1x200 mm  
1x300 mm  
Lackierung lichtblau RAL 5012



Schließung Key Lock  
Artikel-Nr. 14.416.010

**789,- €**


Schließung Code Lock  
Artikel-Nr. 78.174.010

**819,- €**

## Werkbank



Länge 1.500 mm, Tiefe 750 mm, Höhe 840 mm  
mit Multiplexplatte, 40 mm stark,  
1 Fuß, Schubladenschrank  
Breite 564 mm, Tiefe 725 mm, Höhe 800 mm (27x36E)  
mit 4 Schubladen (Vollauszug), Traglast 75 kg / Schublade  
Höhen: 2x100 mm, 1x200 mm, 1x300 mm  
Lackierung lichtblau RAL 5012



Schließung Key Lock  
Artikel-Nr. 59.039.010

**689,- €**


Schließung Code Lock  
Artikel-Nr. 78.202.010

**729,- €**

## Flügeltürschrank mit Sichtfenster - Türen



Breite: 1.000 mm  
Tiefe: 580 mm  
Höhe: 1.000 mm  
Türen mit Scharnierlagerung  
mit 1 Schublade 95 mm  
50 kg Traglast  
mit 2 Verstellböden  
60 kg Traglast  
Lackierung lichtblau RAL 5012

(Ohne Einteilungsmaterial)



Schließung Key Lock  
Artikel-Nr. 60.562.010

**499,- €**


Schließung Code Lock  
Artikel-Nr. 60.563.010

**559,- €**

## Flügeltürschrank mit Vollbech - Türen



Breite: 1.000 mm  
Tiefe: 580 mm  
Höhe: 1.950 mm  
Türen mit Scharnierlagerung  
mit 3 Schubladen 95 mm  
50 kg Traglast  
mit 2 Auszugböden  
50 kg Traglast  
mit 2 Verstellböden  
60 kg Traglast  
Lackierung lichtblau RAL 5012



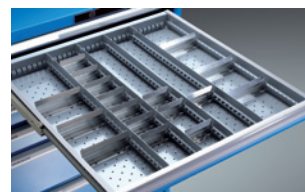
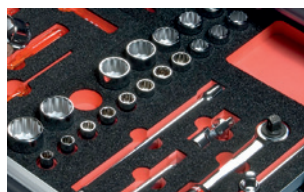
Schließung Key Lock  
Artikel-Nr. 58.665.010

**769,- €**


Schließung Code Lock  
Artikel-Nr. 60.573.010

**839,- €**

Alle Artikel mit zahlreichem  
Zubehör lieferbar!





## KÄRCHER BR 30/4 C

### Scheuersaugmaschine

899,- €

Art.-Nr.: 1.783.200.0

Aufnahmeleistung (1~/230 V/50-60 Hz)	700 W
Arbeitsbreite Bürsten/Saugen	300/300 mm
Bürstenanpressdruck	100 g/cm <sup>2</sup>
Bürstendrehzahl	1.450 U/min
Behälterinhalt Frisch-/Schmutzwasser	4/4 l
Flächenleistung (max.)	200 m <sup>2</sup> /h
Gewicht	11,5 kg
Maße (L x B x H)	390 x 335 x 1.180 mm



KÄRCHER



## KÄRCHER VC 6200

### Staubsauger

189,- €

Art.-Nr.: 1.195-521.0

Aufnahmeleistung (230 V/50 Hz) max.	2.000 W
Saugleistung an der Düse	400 W
nutzbares Filterbeutelvolumen	4 l
Aktionsradius	10 m
Gewicht ohne Zubehör/mit Verpackung	7,3/10,8 kg
Maße ohne Verpackung (L x B x H)	383 x 370 x 373 mm
Maße mit Verpackung (L x B x H)	398 x 398 x 510 mm



## KÄRCHER HD 6/16-4 MX Plus

### Hochdruckreiniger

999,- €

Art.-Nr.: 1.524-108.0

Stromart	1 / 230 / 50 ~ / V / Hz
Fördermenge	230 - 600 l/h
Arbeitsdruck	30 - 160 / 2 - 16 bar / MPa
Max. Druck	190 / 19 bar / MPa
Zulauftemperatur (max.)	60 °C
Anschlussleistung	3,4 kW
Gewicht	45,3 kg
Maße (L x B x H)	467 x 407 x 1.010 mm



## KÄRCHER K 4.650 Jubilee T 250

### Hochdruckreiniger

189,- €

Art.-Nr.: 1.180-610.0

Druck	20-max. 130/2-max. 13
Fördermenge	max. 440 l/h
Max. Zulauftemperatur	bis zu 40 °C
Anschlussleistung	1,9 kW
Gewicht ohne Zubehör	13,1 kg
Abmessungen (L x B x H)	349 x 395 x 867 mm



## KÄRCHER HDS 5/15 UX

### Beheizter Hochdruckreiniger

1.395,- €

Art.-Nr.: 1.064-022.0

Netzanschluss	230 V
Fördermenge	450 l/h
Arbeitsdruck	150 bar
Zulauftemperatur (max.)	80 °C
Anschlussleistung	2,7 kW
Gewicht	72 kg
Maße (L x B x H)	620 x 620 x 1.160 mm



## KÄRCHER KM 70/20 C 2SB

### Handkehrmaschine

469,- €

Art.-Nr.: 1.517-103.0

Antrieb	manuell
Max. Flächenleistung	3.680 m <sup>2</sup> /h
Arbeitsbreite mit 1 Seitenbesen	700 mm
Arbeitsbreite mit 2 Seitenbesen	960 mm
Behältervolumen brutto/netto	42 / 20 l
Gewicht	26 kg
Maße (L x B x H)	1.300 x 960 x 1.050 mm





## KNIPEX Schraubset, 14-teilig

**59,99 €**

Art.-Nr.: 00 19 60 V01



- kleine Servicetasche für unterwegs
- perfekt für Service-Techniker, Kfz-Mechaniker, Hausmeister, Motorradfahrer und Freizeitsportler
- Inhalt: KNIPEX Zangenschlüssel 150 mm, WERA Bit-Halter, 12 gebräuchliche Bit in 89 mm Länge
- Abmessungen, ausgerollt (B x H x T): 245 x 40 x 250 mm
- Abmessungen, gerollt (B x H x T): 95 x 55 x 205 mm

## KNIPEX Sicherungsringzangen-Set

**99,99 €**

Art.-Nr.: 00 21 25



- hochwertiger, schlagfester Kunststoffkoffer
- bestückt mit gängigen Präzisions-Sicherungsringzangen für höchste Anforderungen
- präzise Mulden für die Aufnahme der Zangen
- zur übersichtlichen Aufbewahrung der Werkzeuge
- Abmessungen, außen (B x H x T): 260 x 80 x 210 mm

## KNIPEX Wasserpumpenzange Cobra®

**ab 13,29 €**

125 mm



- Einstellung per Knopfdruck direkt am Werkstück
- Feinverstellung für optimale Anpassung an verschiedene Werkstückgrößen und handfreundliche Griffstellung
- selbstklemmend an Rohren und Muttern
- Chrom-Vanadin-Elektrostahl, geschmiedet, ölgehärtet

125 mm	215607	13,29 €
150 mm	215608	13,90 €
180 mm	215609	14,19 €
250 mm	215610	14,99 €
300 mm	215611	19,89 €

## KNIPEX Bestseller-Paket

**36,99 €**

Art.-Nr.: 00 20 09 V01

Lieferumfang  
Knipex Kombizange  
Knipex Seitenschneider  
Knipex KNIPEX Cobra®



## KNIPEX Schaltschrankschlüssel „TwinKey“

**19,50 €**

Art.-Nr.: 00 11 01



multifunktionaler Schlüssel für Betätigung von Schließungen aus den Bereichen Gebäudetechnik (Heizung und Sanitär, Klima- und Belüftungstechnik, Elektrotechnik), Gas- und Wasserversorgung und Absperrsysteme  
8-strahlige Version: 2 Kreuzschlüssel über Magneten platzsparend verbunden  
Wende-bit: Schlitz 1,0 x 7 mm und Kreuzschlitz PH 2

## KNIPEX Werkzeugkoffer Photovoltaik

**199,99 €**

Art.-Nr.: 97 91 01



- bestückt mit Werkzeugen für die Photovoltaik
- schlagfester Kunststoffkoffer
- Abmessungen, außen (B x H x T): 345 x 80 x 280 mm

Werkzeugmaschinen

Werkzeuge

Schweißtechnik

Elektrowerkzeuge

Chemisch-Technische Produkte

Betriebseinrichtungen

Arbeitsschutz



**STAHLWILLE 40/13/6QR**

Steckschlüssel-Garnitur 1/4"

**109,- €**

Art.-Nr.: 96010180



im robusten ABS-Kunststoffkasten, 19-teilig  
 Inhalt: 13 Steckschlüsseleinsätze mit Sechskant No 40:  
 SW 3,5; 4; 4,5; 5; 5,5; 6; 7; 8; 9; 10; 11; 12; 13 mm  
 1 Knarre No 415QR  
 2 Verlängerungen No 405QR/2 (54 mm), No 405QR/6  
 (150 mm)  
 1 Kardangelen No 407QR  
 1 Steckgriff No 400QR  
 1 Quergriff No 404QR  
 Gewicht: 765 g

**STAHLWILLE 52/16/6**

Steckschlüssel-Garnitur 1/2"

**159,- €**

Art.-Nr.: 96030448



im stabilen Stahlblechkasten, 22-teilig  
 Inhalt: 16 Steckschlüsseleinsätze mit Sechskant No 52:  
 SW 10; 11; 12; 13; 14; 15; 16; 17; 18; 19; 21; 22; 24; 27;  
 30; 32 mm  
 1 Knarre No 512  
 3 Verlängerungen No 509/3 (75 mm), No 509/5 (130 mm),  
 No 509/10 (255 mm)  
 1 Quergriff No 506  
 1 Kardangelen No 510  
 Gewicht: 5300 g

**STAHLWILLE 52/16/6QR**

Steckschlüssel-Garnitur 1/2"

**169,- €**

Art.-Nr.: 96030480



im robusten ABS-Kunststoffkasten, 22-teilig  
 Inhalt: 16 Steckschlüsseleinsätze mit Sechskant No 52:  
 SW 10; 11; 12; 13; 14; 15; 16; 17; 18; 19; 21; 22;  
 24; 27; 30; 32 mm  
 1 Knarre No 512QR  
 3 Verlängerungen No 509QR/3 (75 mm), No  
 509QR/5 (130 mm),  
 No 509QR/10 (255 mm)  
 1 Quergriff No 506QR  
 1 Kardangelen No 510QR  
 Gewicht: 4500 g

**STAHLWILLE 97N/4KM Werkstattwagen**  
 inklusive Werkzeugsatz für drei Schubladen

Art.-Nr.: 7332002

**895,- €**

Schubladeneinsätze Werkzeugwagen, Abbildungen ähnlich



Schlüssel zum Erfolg

**STAHLWILLE Service MANOSKOP®**

730N Drehmomentschlüssel

Art.-Nr.: 50181002



DBGM, auslösender Drehmomentschlüssel mit fest eingebauter QuickRelease Knarre;  
 schnelle, präzise Einstellung durch QuickSelect-Schnellverstellung, mit QuickRelease-  
 Sicherheitsverriegelung, Doppel-Stopp-Signal, sehr gut ablesbare Doppelskala mit farblicher  
 Unterscheidung von Nm/ft.lb bzw. ft.lb/inch.lb und Langzeitgenauigkeit.  
 Anzeigeabweichung  $\pm 3\%$ . Mit Zertifikat.

730NR/10QR FK von 20-100 Nm

**230,- €**

730NR/20QR FK von 40-200 Nm

**260,- €****Ihr Ansprechpartner****Berthold Häußner**

Telefon: +49 (0) 6241 - 9102-54

Telefax: +49 (0) 6241 - 9102-99

[berthold.haeusser@werkzeug-neu.de](mailto:berthold.haeusser@werkzeug-neu.de)



## STANLEY Rollende Werkstatt FatMax



**149,- €** Art.-Nr.: 243334

20" abnehmbare Werkzeugbox mit entnehmbarer Trage

- Große, rostfreie Schließen (identisch mit denen der Structural Foam Boxen – Möglichkeit zum Verschieben mit Vorhängeschloß)
- Zwei tiefe Schubladen mit kugelgelagerten Schienen
- Großes Staufach für Elektrowerkzeug
- Innovativer Öffnungsmechanismus – Oberteil kann nach hinten geschoben werden – vollständige Zugänglichkeit des unteren Staufachs
- Große 7" Räder
- Große, rostfreie Schellen – Möglichkeit zum Verschieben mit Vorhängeschloß

## STANLEY FatMax™ Xtreme™ InstantChange™ Sägen Set

**29,- €** Art.-Nr.: 243340



unbeschichtet, feine und grobe Zahnung - 20-236

Hochwertiger ergonomischer Tri-Material Handgriff mit Aluminiumverstärkung – passend für Rechts- und Linkshänder

Lieferumfang: 2 Sägeblätter: 450 mm (11TPI) u. 500 mm (7TPI), mit Tasche

## STANLEY Werkzeugtrage 24" mit Kofferaufsatz

**29,- €**



Art.-Nr.: 243330

Komplette Werkzeugbox - alle Vorteile einer Werkzeugtrage plus zusätzlicher Koffer.

## STANLEY Werkzeugtrage 24" mit Organiseraufsatz

**29,- €**



Art.-Nr.: 243331

Komplette Werkzeugbox - alle Vorteile einer Werkzeugtrage plus zusätzlichem Organisier.

## STANLEY Unterstellbock Metall (Paar)

**79,- €**



Art.-Nr.: 243336

Kompakt zusammenlegbarer Unterstellbock mit Metallbeinen und robuster Kunststoffauflage. Belastbar mit bis zu 340 kg pro Paar.

**STANLEY**

**DEWALT**

**10.8V  
LITHIUM ION**

## DEWALT DCK 211 S2 10,8 Volt Akku-Kombopack SET

**199,99 €**



### SET BESTEHEND AUS:

#### Akku-Bohrschrauber DCD 710 S2

Akku	10,8 Volt / 1,3 Ah
Abgabeleistung	180 Watt
Leerlaufdrehzahl	0-400 / 0-1.500 U/min
Konstantes Drehmoment	16 Nm
max. Bohrleistung in Holz / Metall	19 / 10 mm
Bohrfutterspannweite	1,0-10 mm
Gewicht (inkl. Akku)	1,1 kg

#### Akku-Schlagschrauber DCF 815 S2

Akku	10,8 Volt / 1,3 Ah
Abgabeleistung	147 Watt
Leerlaufdrehzahl	2.450 U/min
Leerlaufschlagzahl	3.400 U/min
Max. Drehmoment	107 Nm
Werkzeugaufnahme	1/4" Innensechskant
Gewicht (inkl. Akku)	1,0 kg



## DEWALT DW304PKXL 1.050 Watt Säbelsäge

**299,99 €** Art.-Nr.: 205398

Aufnahmeleistung	1.050 Watt
Leerlaufhubzahl	0-2.800 U/min
Hublänge	29 mm
Max. Schnittleistung (Holz)	280 mm
Max. Schnittleistung (Stahl & Rohre)	100 mm
Max. Schnittleistung (PVC)	130 mm
Gewicht	3,5 kg

Werkzeugmaschinen

Werkzeuge

Schweißtechnik

Elektrowerkzeuge

Chemisch-Technische Produkte

Betriebseinrichtungen

Arbeitsschutz



**KS TOOLS****Multifunktions-Werkzeug mit Gürteltasche, 13-tlg.****29,90 €**

Art.-Nr.: 907.2199



Funktionen: Zange mit Drahtschneider, LED Lampe, Messer, Klinge L=40mm, Dosenöffner, Schraubendreher Kreuz PH, Schraubendreher Schlitz 2,5mm, Schraubendreher Schlitz 5,0mm, Schraubendreher Schlitz 6,5mm, Flaschenöffner, Schere L=65mm, Sägeblatt 65mm, Angelhakenlöser + Feile, Ahle 35mm

**KS TOOLS****Umschalt-Ratschenringmaulschlüssel-Satz  
12tlg. Spline, 8-19 mm****119,- €**

Art.-Nr.: 503.4390



- Maulstellung 15° abgewinkelt
- Ratschenkopf 15° abgewinkelt mit Umschalthebel
- exakt verzahnt mit 72 Zähnen
- sehr fein satiniert
- Chrom Vanadium
- in stabilem Kunststoffkoffer

**KS TOOLS LEDMAX****Akku-Arbeitslampe, knickbar, 6 Watt, Citizen****109,- €**

Art.-Nr.: 150.4310

- Magnetfuß + Haken für Fixierung (z.B. Karosserie/Motorraum)
- Gehäuse 180° knickbar
- Optimale Ausrichtung des Leuchtkegels
- Stoßfestes Kunststoffgehäuse
- Spritzwassergeschützt IP42
- Leistungsstarker Lithium-Polymer-Akku ohne Memory-Effekt
- Lieferung inkl. Kfz- und Netzladekabel

**KS TOOLS Fast Orange®****Handreiniger mit Bimsstein 440 ml, inkl. Waschbürste****8,90 €**

Art.-Nr.: 390.0209

Entfernt: Harze, Öle, Schmierstoffe, Teer, Schmutz, Druckertinte, Epoxide, Farben, Klebstoffe, Gummizement, Dichtstoffe, Kleister etc.

**KS TOOLS****1/4" + 1/2" CLASSIC  
Steckschlüssel-Satz, 105-tlg.****119,- €**

Art.-Nr.: 917.0705

- 6-kant
- matt satiniert
- Chrom Vanadium
- in stabilem Kunststoffkoffer

**KS TOOLS****MASTERline Werkstattwagen-Satz, 364-tlg., SCHWARZ/SILBER,  
mit 7 Schubladen****999,- €**

Art.-Nr.: 878.7364

- Beinhaltet:
- Steckschlüssel-Satz, 1/4"+3/8"+1/2", 171-tlg.
- Schlüssel-Satz, 35-tlg.
- Schraubendreher-Bit-Satz, 139-tlg.
- Zangen-Satz, 6-tlg. 2/3
- Splintentreiber-Hammer-Satz, 13-tlg.







### Aluminium-Anlegeleiter

stabile Rechteckrohr-Holme; beidseitig geriffelte Vierkantsprossen 30 x 30 mm; dauerhafte Sprossen-/Holmverbindung; rutschsichere nivello®-Leiterschuhe



Art.-Nr.	Arbeitshöhe bis ca.	Leiterlänge	Gewicht ca.	Preis
7830652001	3,00 m	1,93 m	3,6 kg	68,- €
7830652000	3,60 m	2,49 m	4,4 kg	84,- €
7830652004	4,70 m	3,60 m	6,5 kg	124,- €



### Aluminium-Mehrzweckleiter mit nivello®-Traverse

3-teilig, kombinierte Anlege-, Steh- und Schiebeleiter, treppengängig, hochfeste Gurte, Metallstrebe, korrosions-beständige Beschläge, rutschsichere nivello®-Leiterschuhe, Steckhaken mit automatisch einrastender Abhebesicherung. Oberleiter mit Wandrollen.  
Sprossenabstand: 280mm

Art.-Nr.	Arbeitshöhe bis ca.	Gewicht ca.	Preis
7830652074	5,20 m	16 kg	329,- €



### Aluminium-Stehleiter beidseitig begehbar

80mm tiefe, geriffelte Stufen, mit dauerhafter Stufen-Holmverbindung, rutschsichere nivello®-Leiterschuhe, und ergo-pad®-Griffzone mit Klemm-Mechanismus



Art.-Nr.	Arbeitshöhe bis ca.	Gesamthöhe	Gewicht ca.	Preis
7830653020	2,25 m	0,69 m	3,9 kg	99,- €
7830653022	2,75 m	1,16 m	6,9 kg	149,- €
7830652004	3,25 m	1,63 m	11,5 kg	219,- €



### Aluminium-Stehleiter einseitig begehbar

80mm tiefe, geriffelte Stufen, mit dauerhafter Stufen-Holmverbindung, rutschsichere nivello®-Leiterschuhe, und ergo-pad®-Griffzone mit Klemm-Mechanismus



Art.-Nr.	Arbeitshöhe bis ca.	Gesamthöhe	Gewicht ca.	Preis
7830652024	2,75 m	1,37 m	5,5 kg	109,- €
7830652026	3,00 m	1,60 m	6,6 kg	129,- €
7830652028	3,25 m	1,83 m	7,7 kg	139,- €



### Standard-Aluminium-Klappgerüst, türengängig

Wenn es zu eng zugeht, sind die Klappgerüste die richtige Lösung für Sie:

Klappgerüste passen durch jede Standard-Tür und beanspruchen in zusammengeklapptem Zustand nur wenig Platz. Aufgeklappt erhalten Sie eine Gerüstgröße von: 0,75 x 1,80m bzw. 1,35 x 1,80m, mit denen Sie Arbeitshöhen bis zu 3m erreichen.

Art.-Nr.	Arbeitshöhe bis ca.	Gerüsthöhe	Plattformhöhe / Anzahl	Gewicht	Preis
7830654201	3,00 m	1,72 m	0,99 m / 1	36 kg	575,- €
7830654202	3,00 m	1,72 m	0,99 m / 2	54 kg	899,- €



### Aluminium-Vielzweckleiter mit nivello®-Traverse

4-teilig, universell verwendbar als Anlege- und Stehleiter, sowie als Arbeitsbühne. Beim Einsatz als Arbeitsbühne Belag und Geländer verwenden. 6 automatisch verriegelnde Stahlscharniere sorgen für Einsatzsicherheit. Sprossenabstand: 280mm. Jetzt standardmäßig: 0,85m breite nivello®-Traverse, beidseitig mit rutschsicheren nivello-Leiterschuh für extra sicheren Stand und hohe Arbeitssicherheit.

Art.-Nr.	Arbeitshöhe bis ca.	Leiterlänge Anlegeleiter	Leiterlänge Stehleiter	Gewicht ca.	Preis
7830652084	4,00 m	2,85 m	1,49 m	12,8 kg	199,- €
7830652086	4,80 m	3,65 m	1,76 m	13,3 kg	219,- €
7830652088	5,30 m	4,20 m	2,02 m	14,5 kg	229,- €



**OPTIMUM OPTI S 275 G**

Metallbandsäge

**1.690,- €**

Art.-Nr.: 205610



	●	■
0°	225	245 x 180
45°	320	160 x 160
60°	100	100 x 100

Antriebsleistung	1,1 kW
Sägebandgeschwindigkeit	45/90 m/min
Sägebandabmessung	2480 x 27 x 0,9 mm
Gewicht	335 kg

**OPTIMUM D460x1000DPA-Vario**

Konventionelle Drehmaschine inklusive Digitalanzeige

**14.999,- €**

Art.-Nr.: 878.7364



Spitzenhöhe	230 mm
Spitzenweite	1000 mm
Umlauf-Ø über Maschinenbett	465 mm
Antriebsleistung	5,5 kW
Drehzahlbereich (stufenlos)	25 - 2000 U/min

**OPTIMUM OPTI BF30 VARIO**

Bohr-Fräsmaschine

**2.690,- €**

**OPTIMUM®**  
MASCHINEN - GERMANY

Bohrleistung in Guß	Ø 35 mm
Bohrleistung in Stahl	Ø 30 mm
Fräslleistung Messerkopf	Ø 75 mm
Fräslleistung Schaftfräser	Ø 30 mm
Spindelaufnahme	MK3 (optional ISO30)
Verfahrweg X/Y/Z	450/200/470 mm
Abmessungen (LxBxH)	1073x792x1245 mm
Nettogewicht	265 kg
Motorleistung	1,5 kW / 230 V ~50 Hz

**OPTIMUM OPTI B28 H**

Bohrmaschine

**1.090,- €**

Bohrleistung in Stahl	Ø 28 mm
Spindelaufnahme	MK 3
Abstand Spindel-Tisch (max.)	860 mm
Abstand Spindel-Fuß (max.)	1275 mm
Spindeldrehzahl	120 - 4000 U/min
Stufenanzahl	16 Stufen
Motorleistung	0,85 kW 400 V ~50 Hz (3 Ph)
Abmessungen (L x B x H)	732 x 449 x 1664 mm
Nettogewicht	147 kg

**OPTIMUM OPTI B23 Pro**

Bohrmaschine

**449,- €**

Elektrischer Anschluss	750 W 400 V ~50 Hz
Bohrleistung Stahl (St.37)	Ø 25 mm
Dauerbohrleistung Stahl (St.37)	Ø 20 mm
Spindelaufnahme	MK2
Spindeldrehzahl	200 - 2440 min-1
Stufenanzahl	12 Stufen
Abmessungen (LxBxH)	650x320x1010 mm
Gesamtgewicht	66 kg

**aircraft®**  
Drucklufttechnik

**AIRCRAFT AIRPROFI 703/75/13**

Fahrbarer Kompressor TÜV-frei

**1.449,- €**

Höchstvolumen Strom	500 l
Füllleistung ca.	400 l
Höchstdruck	13 bar
Behälterinhalt	75 l
Zylinder/Stufen	2/2
Drehzahl	850 U/min
Motorleistung	4,0 kW
Gewicht	103 kg
Maße (LxBxH) in	950x480x960 mm
Schallleistungspegel LWA	93 dB(A)

**AIRCRAFT MOBILBOY 221/24 E**

Universalkompressor

**139,- €**

Höchstvolumen Strom	185 l
Füllleistung ca.	120 l
Höchstdruck	8 bar
Behälterinhalt	24 l
Zylinder/Stufen	1/1
Drehzahl	2.850 U/min
Motorleistung	1,5 kW / 230 V
Gewicht	24 kg
Maße (LxBxH) in mm	650 x 350 x 610
Schallleistungspegel LWA	94 dB(A)



## HUSQVARNA 445 Motorsäge (Komplettpaket)



399,- €

Leistungsstarke Allround-Säge mit X-Torq-Motor, automatischem Start-/Stoppschalter und Kraftstofffüllstandsanzeige.

Komplettpaket mit Hobbyaxt, Handschuhen, Ersatzkette und 5l Kettenhaftöl.  
45,7 cm³ - 2,1 kW/2,82 PS - 38cm

## HUSQVARNA K760 Trennschneider



incl. 3 Diamantscheiben MT15+ 350mm

1.089,- €

Leistungsstarker Allround Trennschneider  
Leistung: 3,7 KW, Schnittiefe: 125 mm, Gewicht: 9,9 kg

## HUSQVARNA Auto Mower 305



1.260,- €



Der „kleine“ unter den Automowern.  
Voll Automatisch, fast geräuschlos und unbemerkt  
mäht dieser Gartenhelfer Ihren Rasen.  
Für Flächen bis 500m².



## NEW HOLLAND TD3.50 Mehrzwecktraktor

Einfacher und Robuster Mehrzwecktraktor  
Leistung 48PS  
8/8 Gang 30km/h  
Allrad. Der Ideale Schlepper für  
große Grundstücke und den Einsatz im  
Wald oder auf dem Pferdebetrieb.

16.800,- €

## FISKARS

### FISKARS Schneeschieber

hochwertiger Aluminiumstiel  
Kunststoffausführung mit Alu-Profilkante  
oder Aluminiumausführung

Blattmaße  
540 x 350 mm



46,50 €

27,80 €

## AGRIA Cleanstar COMPACT Kehrmaschine

4,5PS Honda Motor  
Arbeitsbreite 80cm  
Luftbereift  
1 Vorwärtsgang (2,8km/h)

Optional:

- Grober Besen zum Schneekehren
- Schneeschild
- Wassersprengereinrichtung
- Sammelbehälter

agria



1.800,- €

Werkzeugmaschinen

Werkzeuge

Schweißtechnik

Elektrowerkzeuge

Chemisch-Technische Produkte

Betriebseinrichtungen

Arbeitsschutz



## ALZMETALL

GS 650/5-T 5-Achs-Bearbeitungszentrum

**289.900,- €**

Auch als 3-Achs-Bearbeitungszentrum verfügbar  
für nur **188.000,- €**



INNENANSICHT

Verfahrweg (X/Y/Z)	650 / 650 / 550 mm
Antriebsleistung (25% ED)	16 [26] [44] [11] kW

## HARDINGE

**54.950,- €**



**Ab Lager verfügbar!**

Verfahrweg (X/Y/Z)	600 [1020] x 540 x 540 mm
Antriebsleistung	13 kW
Steuerung	Fanuc, Siemens, Heidenhain

## TESA

Visio 200 GL

**16.795,- €**

**Ab Lager verfügbar!**



Messvolumen (X/Y/Z)	200 x 100 x 150 mm
Auflösung	0,05 µm
Auflagefläche (X/Y)	400 x 280 mm
Maximalbelastung	10 kg
Gewicht	98 kg



## GDW LZ 250 VS

konventionelle Leit- und Zugspindel-Drehmaschine

**33.100,- €**



**Ab Lager verfügbar!**

Spitzenhöhe	145 mm
Spitzenweite	500 mm
Antriebsleistung	5,5 kW
Drehzahlbereich	30 - 5.000 U/min
mit V konstant	

## DONAU



DONAUFLEX 145 Schnellradialbohrmaschine

**48.600,- €**

Bohrleistung Stahl E 335 (ST 60)	[35] 45 mm
Bohrleistung Guss EN-GJL 200	[42] 55 mm
Auslegerverfahrweg	1050 mm
Säulenhub (W-Achse) / Pinolenhub (Z-Achse)	450mm / [165] 220 mm
Aufspannfläche	1800 x 1600 mm
Antriebsleistung	5,5 kW
Drehzahlbereich Spindel (stufenlos)	[20 - 3200] 15 - 2800 U/min
Gewicht	ca. 2140 kg



## HARDINGE



GS 150 CNC Drehzentrum

**55.320,- €**

Spitzenweite	406 mm
Drehdurchmesser	284 mm
Spannfutter	A2-5
Spindeldurchlass	45 mm
Antriebsleistung	11 kW
Drehzahl max.	6000 U/min
Steuerung	Fanuc/Siemens

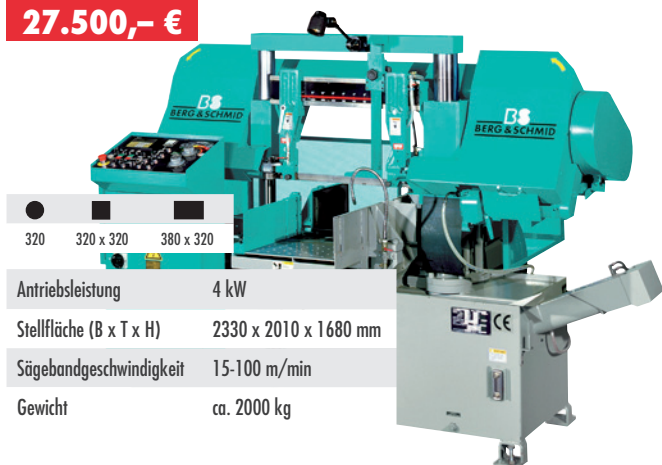


**Ab Lager verfügbar!**



## BERG & SCHMID SBS 320 VA-CNC

### Schwerer, vollhydraulischer CNC-Bandsägeautomat

**27.500,- €**


320	320 x 320	380 x 320
-----	-----------	-----------

Antriebsleistung	4 kW
Stellfläche (B x T x H)	2330 x 2010 x 1680 mm
Sägebandgeschwindigkeit	15-100 m/min
Gewicht	ca. 2000 kg

## BERG & SCHMID X-tech 410VA CNC

### Schwerer Bandsägevollautomat

**46.850,- €**


410	410	420 x 410
-----	-----	-----------

Antriebsleistung	5,5 kW
Stellfläche (B x H x L)	3.500 x 2.000 x 2.200 mm
Sägebandgeschwindigkeit	12 – 110 m/min.
Gewicht	3.450 kg

## Berg & Schmid

### G2 (vormals Praktika)

### Montagesäge

**519,- €**

	○	□	□	●
90°	70	60	70 x 50	30
45°	65	55	60 x 55	30

Antriebsleistung	1,5 kW
Drehzahl (stufenlos)	24 - 85 U/min
Max. Öffnung des Schraubstockes	75 mm
Max. Sägeblattdurchmesser	235 x 1,9 x 32 mm (ohne Nebenlöcher)
Gewicht	20 kg



**BS**  
BERG & SCHMID  
SÄGETECHNIK

## Berg & Schmid

### DGS 350 HA-I Easy

### Hydr. Doppel-Gehrungsbandsäge

**12.360,- €**

	●	■	■
90°	350	330	450 x 320
45° ← →	350	320	320 x 300
60° ←	210	200	270 x 180
60° →	160	150	270 x 150

Antriebsleistung	1,7 / 2,2 kW / 400 V
Stellfläche	1400 x 2000 mm
Sägebandgeschwindigkeit	35 + 70 m/min
Gewicht	980 kg



## Berg & Schmid

### VKS 370 Vertikalkreissäge

**4.880,- €**
**Ab Lager verfügbar!**

	●	■	■
90°	120	100	180 x 100
45° ←	120	100	130 x 100
60° ←	110	90	90 x 100
45° →	105	100	130 x 100

Antriebsleistung	1,5 / 2,2 kW
Drehzahlen	15 + 30 U/min 30 + 60 U/min
Sägeblattdurchmesser	370 mm
Gewicht	371 kg



Werkzeugmaschinen

Werkzeuge

Schweißtechnik

Elektrowerkzeuge

Chemisch-Technische Produkte

Betriebs Einrichtungen

Arbeitsschutz



**BESSEY**  
**Variable Kniehebelspanner STC**
**ab 19,90 €**


	STC-HH55	STC-HH65	STC-IHH25
Spannweite a	1 3/4" / 45 mm	2 1/2" / 65 mm	1" / 25 mm
Spannkraft	2500 N / 550 lbs.	2500 N / 550 lbs.	2500 N / 550 lbs.
Gewicht	0,38 kg	0,42 kg	0,42 kg

**19,90 €**
**20,40 €**
**20,90 €**
**BESSEY**  
**Metallwinkelspanner WSM**
**119,- €** 90 x 110 mm

Art.-Nr.: 211685



Automatische Anpassung an unterschiedlich starke Werkstücke.  
 Stabile Backen und Grundkörper aus hochwertigem Guss.  
 Verkupferte Spindel verhindert das Anhaften von  
 Schweißspritzern. Exakter 90°-Winkel.



Einfach besser.


**BESSEY**  
**Ganzstahl-Schraubzwinde GZ-2K**
**ab 12,90 €**

160 x 80 mm

Art.-Nr.: 221148

20 % mehr Spannkraft pro Spindelumdrehung  
 Hochwertiger 2-Komponenten-Kunststoffgriff  
 Werkzeuglos wechselbare Druckplatte  
 Spannkraft bis zu 5.500 N


**BESSEY**  
**Hebelzwinde GH**
**ab 21,95 €**

120 x 60 mm

Art.-Nr.: 244918

vibrationssicheres Spannen  
 hohe Spannkraft  
 Einhandbetrieb

**BESSEY**  
**Ideal-Schere D15A/D15AL Blechschere**
**17,40 €**

Art.-Nr.: 202120



Für kleinste Radien bei der Blechbearbeitung


**GESIPA Taurus 2**  
**pneumatisch-hydraulische**  
**Blindnietpistole**
**599,- €**

Art.-Nr.: 3093160005

Gerätehub	18 mm
Luftverbrauch	2,3 l / Niete
Setzkraft	9.000 N
Gewicht	1.600 g


**GESIPA AccuBird**  
**elektro-mechanisches Akkunietgerät**
**599,- €**

Art.-Nr.: 3093200005

Antrieb	12 V
Setzkraft	8.500 N
Gerätehub	20 mm
Gewicht	2,2 kg


**GESIPA Flipper**  
**Handnietzange**
**49,- €**

Art.-Nr.: 3093060006

Länge	212 mm
Gerätehub	16,2 mm
Gewicht	750 g





## SCHNEIDER Kolbenkompressoren



	(1) UNIMASTER 510-10-90 D	(2) UNIMASTER 150-8-25 W	(3) UNIMASTER 410-10-50 WX	(4) COMPACTMASTER 160-8-6 W oilfree
Ansaugleistung	510 l/min	150 l/min	410 l/min	160 l/min
Füllleistung	390 l/min	80 l/min	295 l/min	70 l/min
Ein-/Ausschaltdruck	8/10 bar	6/8 bar	8/10 bar	6/8 bar
Zylinder/Stufen	2/1	1/1	2/1	1/1
Behältervolumen	90 l	24 l	50 l	6 l
Spannung	400 Volt/50 Hz	230 Volt/50 Hz	230 Volt/50 Hz	230 Volt/50 Hz
Motorleistung	3,0 kW	1,1 kW	2,2 kW	1,1 kW
Drehzahl	1.240 U/min	2.850 U/min	1.210 U/min	2.850 U/min
Schallleistungspegel	96dB(A)	95dB(A)	96dB(A)	94dB(A)
Abmessungen (BxTxH)	1070x495x895 mm	580x245x600 mm	885x410x870 mm	340x280x510 mm
Gewicht	80,0 Kg	25,0 Kg	68,0 Kg	13,0 Kg
	<b>839,- €</b> Art.-Nr.: 205669	<b>129,- €</b>	<b>789,- €</b> Art.-Nr.: 205667	<b>149,- €</b> Art.-Nr.: 205656

## SCHNEIDER SGS Schlagschrauber



	1900-1 1"	1625-3/4 3/4"	815-1/2 1/2"
Max. Drehmoment	1900 Nm	1625 Nm	815 Nm
Drehzahl	6.000 U/min	6.000 U/min	7.000 U/min
Luftverbrauch	9,1 l/sek	9,1 l/sek	8,2 l/sek
Steckschlüsselaufnahme	1"	3/4"	1/2"
Arbeitsdruck	6,3 bar	6,3 bar	6,3 bar
Abmessungen (BxTxH)	214 x 84 x 266 mm	214 x 84 x 266 mm	183 x 69 x 230 mm
Gewicht	3,4 kg	3,4 kg	1,8 kg
	<b>499,- €</b> Art.-Nr.: 322840	<b>449,- €</b> Art.-Nr.: 205650	<b>169,- €</b> Art.-Nr.: 205645



Werkzeugmaschinen

Werkzeuge

Schweißtechnik

Elektrowerkzeuge

Chemisch-Technische Produkte

Betriebsanrichtungen

Arbeitsschutz



**REHM**  
**SYNERGIC.PRO<sup>2</sup> 230-2 AM (MIG/MAG)**

**1.149,- €**

Einstellbereich	15 - 230 A
Einschaltdauer (ED) bei I <sub>max.</sub> (10 min) bei 40 °C	40 %
Schweißstrom bei 100 % ED bei 40 °C	150 A
Leerlaufspannung	15 - 37 V
Schaltstufen	10
Drahtvorschub	2-Rollen
Absicherung (träge)	16 A
Gewicht	68 kg
Art.-Nr.	12 4930 7414

**REHM**  
**TIGER.170 DC Set (WIG)**  
**TIGER.210 AC-DC Set (WIG)**

**Set besteht aus:**

 WIG Brenner  
 Druckminderer  
 Massekabel im Montagekoffer

 TIGER 170 DC Set **1.819,- €**

 TIGER 210 AC/DC Set **3.299,- €**

	TIGER 170	TIGER 210
Einstellbereich WIG-Betrieb	5 - 170 A	5 - 210 A
— BOOSTER-Betrieb	5 - 150 A	5 - 170 A
— Sicherungs-Hold-Betrieb	5 - 140 A	5 - 160 A
Schweißstrom bei RD 100 %, 20 °C (40 °C) WIG-Betrieb	135 (100) A	175 (140) A
Eingangsspannung bei 50/60 Hz	1 x 230 V	1 x 230 V
Absicherung	16 A	16 A
Gewicht	4,9 kg	6,0 kg
Art.-Nr.	12 4930 7702	12 4930 7747

**REHM**  
**BOOSTER.PRO 210/250/320**  
**(Inverter/Stabelektroden)**

	BOOSTER. PRO 210	BOOSTER. PRO 250	BOOSTER. PRO 320
Einstellbereich (stufenlos)	5 - 250 A	5 - 250 A	5 - 320 A
Einschaltdauer (ED) bei I <sub>max</sub> (10 min. / 40° C)	60 %	60 %	60 %
Schweißstrom bei 100 % ED (40° C)	210 A	210 A	250 A
Leerlaufspannung	86 V	86 V	86 V
Netzanschluss (50/60 Hz)	400 V	400 V	400 V
Absicherung (träge)	16 A	16 A	16 A
Gewicht	16,5 kg	16,5 kg	16,5 kg
Art.-Nr.	12 4930 7023	203193	243403



Abbildung: BOOSTER.PRO 320

**1.049,- €**
**1.999,- €**
**2.389,- €**
**REHM**  
**MIG/MAG Schweißgerät**  
**SYNERGIC.PRO<sup>2</sup> 350-4WS mit Koffer**

Schweißbereich	40 - 350 A
Schweißstrom bei 100% ED	260 A
ED bei max. Strom	50 %
Leerlaufspannung	18 - 43 V
Schaltstufen	32
Abmessungen mit Koffer	1040 x 560 x 1400 mm
Absicherung (träge)	32 A
Gewicht	151 kg
Art.-Nr.	12 4930 7463


**AKTION**
**3.339,- €**
**format**  
 professional quality

**FORMAT**  
**Schweißhelm Variabel 913 Exklusiv**  
**(WIG/MIG/MAG)**


- stufenlos zwischen DIN9 & DIN13
- Hellstufe 4

**160,- €**

Art.-Nr. 12 4998 3700

**3M** **3M Automatik Schweißhelm**  
**Typ Speedglas 100V**  
**(MIG/MAG/WIG)**


„Blaze“

**199,- €**

Art.-Nr. 12 4981 5920

- nach EN175, 166 und 379
- Blendschutztechnologie
- Schutzstufe 8-12
- 3 Empfindlichkeitsstufen
- in verschiedenen Farben und Mustern verfügbar



„Tribal“

**Ihr Ansprechpartner**

**Hans Krettler**

 Telefon: +49 (0) 6241 - 9102 - 58  
 Telefax: +49 (0) 6241 - 9102 - 99  
[hans.krettler@werkzeug-neu.de](mailto:hans.krettler@werkzeug-neu.de)



**AS SCHWABE**  
Kabeltrommel, 15m

**as**  
Schwabe

**14,99 €**



Art.-Nr.: 06599336

**STABILA** Leichtmetallwasserwaage



Art.-Nr.	Länge	Preis
244566	60 cm	18,- €
244567	100 cm	23,- €
244568	120 cm	25,- €

STABILA

**Wasserwaage 81SV REM W360 / 25 cm**



Art.-Nr.	Länge	Preis
244569	60 cm	9,- €

**Sonnenflex**  
Fächerschleifscheibe Silverstar

**Sonnenflex**  
Abrasives Germany



Zirkon-Korund, 125 mm 10 St. 1,19 €  
Art.-Nr. 4699011 (ZK40)  
Art.-Nr. 4699012 (ZK60)

**WERA** Art. Nr.: 05545200 **Wera**  
Edelstahl-Bearbeitungs-Satz

**459,- €**



Im Koffer mit folgenden Produkten:  
Schraubendreher, Steckschlüsselsatz, Ring-Maul-Schlüssel-Satz, Inbus-Satz,  
Steckschlüssel mit Sechskant für Akkuschrauber, Edelstahl-Schutz-Spray.  
In Zusammenarbeit mit: WERA, Hazet und Elora

**BOSCH**  
GWS 1000 Winkelschleifer

**79,99 €**



Art.-Nr.: 220805

**BOSCH**  
Technik fürs Leben

Leistungsaufnahme	1.000 W
Leerlaufdrehzahl	11.000 U/min
Scheibendurchmesser	125 mm
Schleifspindelgewinde	M14
Gewicht	1,6 kg

**OPTIMUM OPTI WBS 135**  
Werkbankschraubstock

**289,- €**

Art.-Nr.: 8798957

Backenbreite	135 mm
Backentiefe bis Unterteil (a)	100 mm
Backentiefe bis Spindelhülse (s)	60 mm
Werkzeuggewicht (max.)	50 kg
Spannweg Fußpedal (max.)	45 mm
Spannweite	200 mm
Werkbankstärke (max.)	40 mm
Nettogewicht	44 kg



**YALE**  
Ratschenzurrigurt  
2-tlg. m. Ratsche und Spitzhake

**9,95 €**

Art.-Nr.: 7599008



Belastbarkeit	2.000 kg
Länge	8 m
Breite	50 mm

**ROTHENBERGER**  
Eck-Rohrzangen-Set Super S45

**69,- €**

Art.-Nr.: 6262104



Eckrohrzange Super S 45° mit Zangen 1" + 1.1/2" + 2" Chrom-Vanadium-Stahl, Ganzstahl-gesenkschmiedet und vergütet, mit verstärkter Hülse, Backen geschliffen, schlankes, S-förmiges Maul, um 45° abgewinkelt mit günstigem Eckmaß, selbstklemmend.

**BOSCH**  
DLE 40 Pro Laserentfernungsmesser

**99,- €**

**BOSCH**  
Technik fürs Leben

Art.-Nr.: 204168

Reichweite bis 40 Meter.  
Für Längen-, Flächen-, Volumen-, oder indirekte Messungen.

Mit Additions- / Subtraktionsfunktion.



**EXACT**  
Gewindeschneidsatz GS61-HSS  
61-tlg.

**199,- €**

Art.-Nr.: 3017950600



**HELLER PREFIX HSS-CO**  
Cobaltbohrer Kassette, 25-tlg.

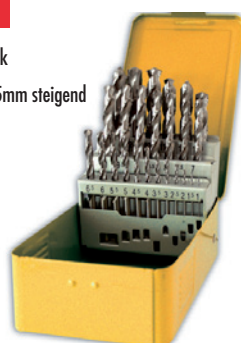
**ab 55,- €**

bei Abnahme von 5 Stück

Inhalt: Ø 1 - 13 mm, 0,5mm steigend

Preisstaffelung:  
ab 1 Stück: 66,- €  
ab 3 Stück: 60,- €  
ab 5 Stück: 55,- €

Art.-Nr.: 243772



**HELLER PREFIX HSS-CO**  
Cobaltbohrer Kassette, 19-tlg.

**ab 27,- €**

bei Abnahme von 5 Stück

Inhalt: Ø 1 - 10 mm, 0,5mm steigend

Preisstaffelung:  
ab 1 Stück: 33,- €  
ab 3 Stück: 30,- €  
ab 5 Stück: 27,- €

Art.-Nr.: 243771





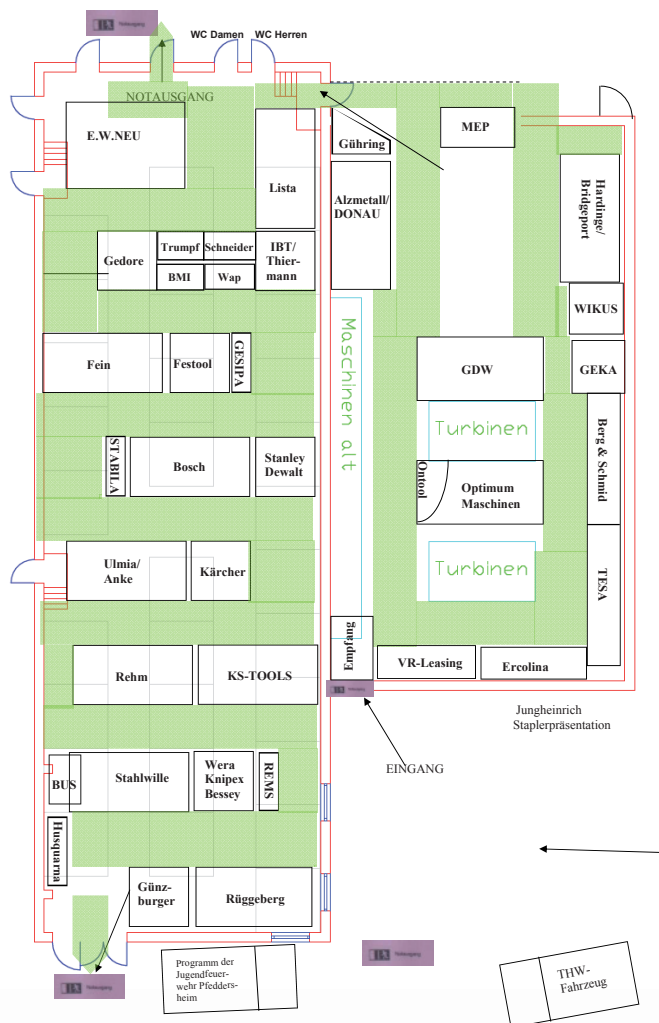


**E.W. NEU** Großhandel / Werksvertretung für Werkzeuge & Maschinen

Unser Werkzeug-Team ist gerne für Sie da!

Service-Hotline: Zentrale Worms +49 (0) 6241 - 9102 - 0  
Niederlassung Speyer +49 (0) 6232 - 6423 - 0

## MESSEPLAN



## ANFAHRT ZUR MESSE

EWR Messehalle  
Klosterstraße 23, 67547 Worms

## EINTRITT & PARKEN

**FREE!**



## GUHRING

**HSCO Spiralbohrersatz**  
24-tlg, 1-10,5 mm  
DIN 338R  
mit Kernlochbohrern  
Art.-Nr. 1199022



1 Satz	75,00 €
3 Sätze	68,50 €
5 Sätze	62,50 €

## GUHRING

**HSS Bohrersatz**  
24-tlg, 1-10,5 mm  
DIN 338RN,  
mit Kernlochbohrern  
Art.-Nr. 1199021



1 Satz	39,00 €
3 Sätze	33,50 €
5 Sätze	29,99 €

## Wera

**Schraubendreher-Satz,**  
330SK/6

Art.-Nr. 201921



1 Packung	19,90 €
-----------	---------

Sichern Sie sich Ihr

## Messeangebot!

**Akkubohrschrauber Bosch**  
**GSR 10,8-2-Li Pro im Set**

**99,99 €\*  
zzgl. MwSt.**

Weitere Messeangebote auf der  
vorletzten Seite (S.19)!



Art.-Nr.: 244667

Mit großem

## Messe Gewinnspiel!

Wir verlosen:

1x 42" LCD Fernseher  
1x 50" LCD Fernseher  
1x Bosch Retro Kühlschrank  
(Abb. ähnlich)



\*Preis gilt nur bei Abholung auf der Messe

Dieser Werbeprospekt, seine grafische Gestaltung und das verwendete Artikelnummernsystem sind urheberrechtlich geschützt. Nachdruck und jede Art von Vervielfältigung — auch auszugsweise — ist nur zulässig mit schriftlicher Genehmigung der Firma **E.W. NEU GmbH**.

Zwischenverkauf vorbehalten. Alle Preise sind Sonder-Nettopreise zzgl. MwSt., gültig bis 31.12.2011. Preise in € ohne Gewähr, Irrtum und Druckfehler vorbehalten.

Alle im Info-Kurier dargestellten Maschinen können aufpreispflichtige Optionen enthalten, welche nicht im Grundpreis der angezeigten Maschinen enthalten sind.