



# E.W. NEU GmbH

Fachhandel/Werksvertretung  
für Werkzeuge & Maschinen

Aktion gültig solange  
der Vorrat reicht!

## SECO Ausrüstungspaket

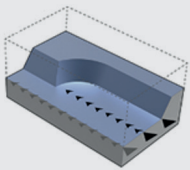
für Kunzmann, 44-teilig

**1.899,- €**



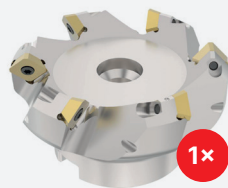
**KUNZMANN®**  
FRÄSMASCHINEN

**Planfräsen,  
Fasfräsen 45°**



APMXS= 4,5 mm

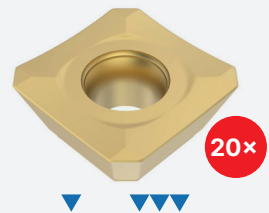
Planfräsen



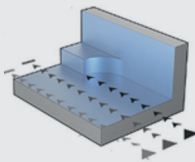
Planfräsen/Fasfräsen 45°



Quattromill 09

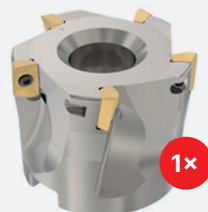


**Eckfräsen,  
Konturfräsen,  
Nutfräsen,  
Bohrzirkularfräsen**



APMXS= 9,0 mm

Eckfräsen,  
Konturfräsen



Nutfräsen,  
Bohrzirkularfräsen



Turbo 10











Aktion gültig solange  
der Vorrat reicht!

# E.W. NEU GmbH

Fachhandel/Werksvertretung  
für Werkzeuge & Maschinen

| Produkt-Nr.   | Bezeichnung            | Werkzeugdetail              | Stückzahl |
|---|------------------------|-----------------------------|-----------|
| <b>Planfräsen, Fasfräsen 45°</b>                              |                        |                             |           |
| 02422233  | R220.53-0063-09-6A     | Aufsteck-Planfräser         | 1         |
| 02422251  | R217.53-2032.3S-09-4A  | Planfräser Schaftausführung | 1         |
| 00039966  | SEM09T3AFTN-M08, F40M  | Fräswendeplatte             | 20        |
| <b>Eckfräsen, Konturfräsen, Nutfräsen, Bohrzirkularfräsen</b> |                        |                             |           |
| 02769710  | R220.69-0050-10-5A     | Aufsteck-Eckfräser          | 1         |
| 02769225  | R217.69-2525.3-10-3A   | Eckfräser Schaftausführung  | 1         |
| 02768581  | XOMX10T304TR-M09, F40M | Fräswendeplatte             | 20        |

## Einsatzgebiete

|          |   |  |
|----------|---|--|
|          |  |  |
| Stahl    |  |  schlichten |
| Rostfrei |  |  schrappen  |
| Guss     |  |  |

### Zentrale Worms

Cornelius-Heyl-Str. 58  
67547 Worms  
Tel. +49 (0) 6241-9102-0  
Fax +49 (0) 6241-9102-99  
info@werkzeug-neu.de

### Niederlassung Speyer

Tullastr. 47  
67346 Speyer  
Tel. +49 (0) 6232-6423-0  
Fax +49 (0) 6232-6423-24  
speyer@werkzeug-neu.de

### Besuchen Sie uns

[www.werkzeug-neu.de](http://www.werkzeug-neu.de)  
[www.werkzeug-bestellen.de](http://www.werkzeug-bestellen.de)  
[www.facebook.com/ewneu](https://www.facebook.com/ewneu)  
[www.instagram.com/e.w.neu.gmbh](https://www.instagram.com/e.w.neu.gmbh)