



UNSER WEG ZUR NACHHALTIGKEIT



Nachhaltigkeitsbroschüre

E.W. NEU GmbH

PRÄAMBEL	5
UNTERNEHMENS PORTRAIT	
Standorte und Geltungsbereich	7
Die Geschäftsführung	8
Unsere Produkte	9
Mission und Werte	10
Interessensgruppen	11
Prozesslandkarte und Verantwortlichkeiten	12
UMWELTPROGRAMM	
Umweltpolitik	14
Umweltrichtlinie	15
Analyse unserer Umweltaspekte	16
Unser Weg zur nachhaltigen E.W. NEU GMBH.....	17
Wiederverwenden statt wegwerfen	18
Wege reduzieren	19
Dirketer Engergieverbrauch	20
Langlebigkeit	21
Umweltziele	22
Kernindikatoren	23
Input /Output	23
Biologische Vielfalt	24
SOZIALE NACHHALTIGKEIT	
Aus- und Weiterbildung	25
Gleichstellung	26
Interessen der Verbraucher	27
Gesundheitsförderung	28
Lieferkette	29
UN Global Compact	30
RhineCleanUp	31
Girls'Day	32
Welt-Frauentag	33
UN Women Deutschland	34
ÖKONOMIEBERICHT	
Allgemeine Wirtschaftliche Grundlagen	35
Risikomanagement	35
Korruptionsbekämpfung	35
Rechtsvorschriften	35



EINE ERDE + EINE ZUKUNFT = UNSERE ZUKUNFT

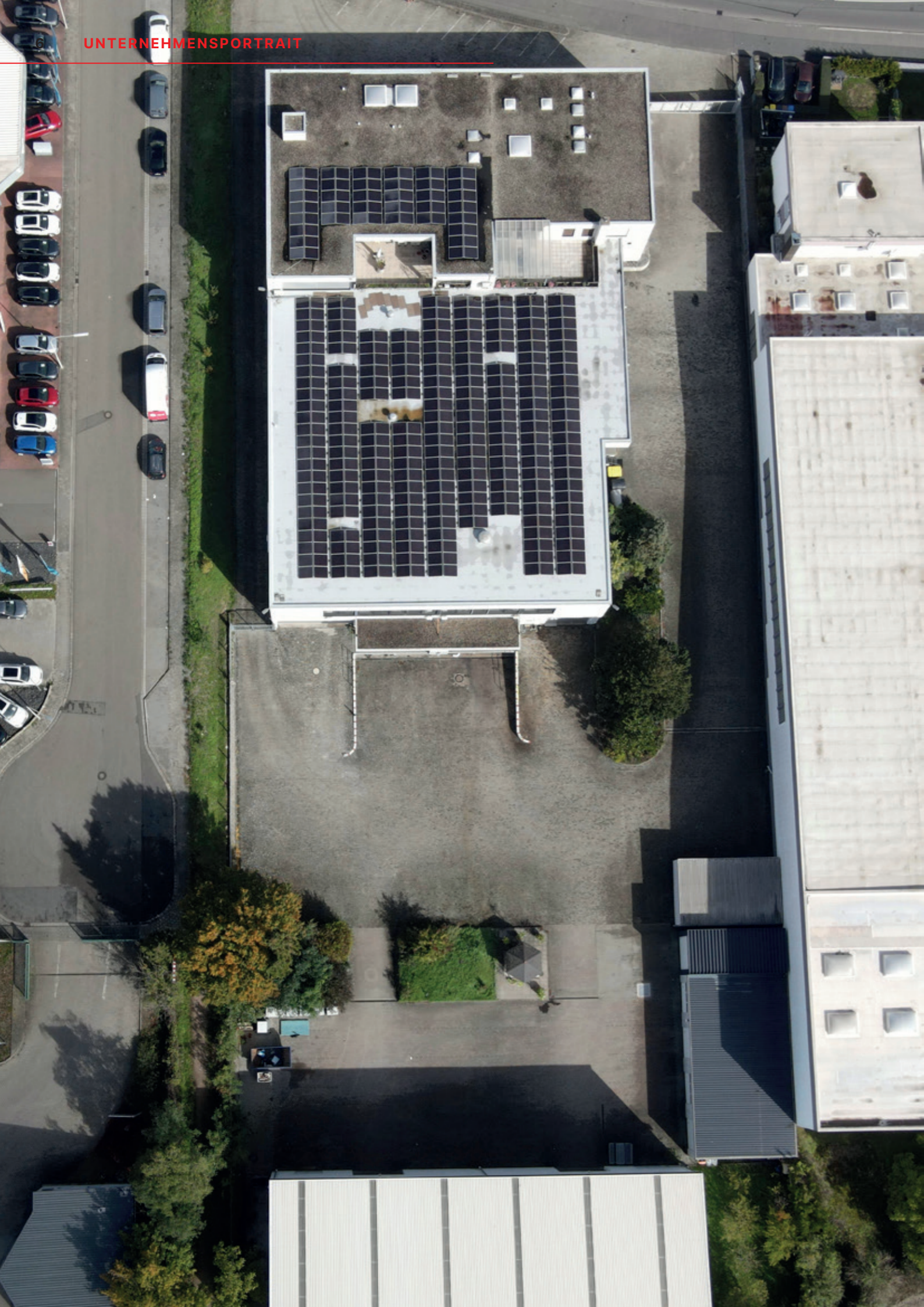
Vor dem Hintergrund unserer werteorientierten Unternehmensphilosophie ist es unsere Vision, der nachhaltige Dienstleister und Lieferant für beste Produkte und Leistungen international zu werden. Gemeinsam mit unseren Kunden, Partnern und Mitarbeitern übernehmen wir Verantwortung für die Welt von morgen. Mit diesem Bewusstsein gehen wir täglich unserer Arbeit nach. Der respektvolle Umgang mit natürlichen Ressourcen bedeutet für uns höchste Wertschätzung von Indivi-

den und deren Lebensraum. Für uns ist dies ein nachhaltiger Weg, um zukünftige Generationen zu sichern und das Leben zu würdigen.

Der Nachhaltigkeitsgedanke fließt seit langem in unsere Arbeit ein. Einen wertvollen Beitrag für die Erhaltung der Gesundheit und für eine intakte Umwelt zu leisten, ist unser Ziel. Wir möchten unsere Kunden unterstützen, nachhaltige Aspekte ins eigene Unternehmen zu integrieren.

Eric von Wühl
Geschäftsführender Gesellschafter

Elfriede von Wühl, geb. Neu
Geschäftsführende Gesellschafterin



STANDORTE UND GELTUNGSBEREICH



Zentrale Worms

Cornelius-Heyl-Straße 58
67547 Worms
Tel. +49 (0) 6241-9102-0
Fax +49 (0) 6241-9102-99
info@werkzeug-neu.de

Öffnungszeiten

Montag – Mittwoch:
7:30 – 17:15 Uhr
Donnerstag – Freitag:
7:30 – 17:00 Uhr
Samstag geschlossen



Niederlassung Speyer

Tullastraße 47
67346 Speyer
Tel. +49 (0) 6232-6423-0
Fax +49 (0) 6232-6423-24
speyer@werkzeug-neu.de

Öffnungszeiten

Montag – Mittwoch:
7:30 – 17:15 Uhr
Donnerstag – Freitag:
7:30 – 17:00 Uhr
Samstag geschlossen



Werkzeugmaschinen-Showroom (Worms)
in separater Werkzeugmaschinenhalle

Zertifizierungen Standort Worms



DIN EN ISO 9001
Qualitätsmanagement
Zertifiziert von TÜV Austria



DIN EN ISO 14001
Umweltmanagement
Zertifiziert von TÜV Hessen



Gesicherte Nachhaltigkeit
Deutsches Institut für
Nachhaltigkeit und Ökonomie



ecovadis-Zertifizierung
Goldmedaille, Top 5%



UN GLOBAL COMPACT
Weltweit größte und wichtigste Initiative
für nachhaltige und verantwortungsvolle
Unternehmensführung



UPS carbon neutral shipment



DerGrünePunkt
Duales System für die Verwertung von
Verkaufsverpackungen



DIE GESCHÄFTSFÜHRUNG

E.W. NEU ist ein Familienunternehmen und wird seit 1949 von der Inhaberfamilie Neu/von Wihl geführt. Eric von Wihl, Diplom Wirtschaftsingenieur und Enkel des Firmengründers Edmund W. Neu, ist der aktuelle geschäftsführende Gesellschafter und prägt mit seinen innovativen Ideen und nachhaltigen Investitionen maßgeblich die Erfolgsgeschichte des mittelständischen Unternehmens. Zusammen mit seiner Mutter Elfriede von Wihl, geb. Neu und Diplom Betriebswirtin (FH), steuert er E.W. NEU und seine mittlerweile über 100 Mitarbeiter in Worms und Speyer vorausschauend und zielgerichtet in die Zukunft.



Geschäftsführende Gesellschafter:

Dipl.-Wirtsch.-Ing. Eric von Wihl

Dipl.-Betriebswirtin (FH) Elfriede von Wihl (geb. Neu)

UNSERE PRODUKTE

Um den Kundenwünschen von heute und morgen gerecht zu werden, handelt E.W. NEU mit großen und nachhaltigen Marken und vertreibt mehr als 5.000.000 (verhandelte) Artikel von mehr als 3.000 Vertragslieferanten. E.W. NEU ist dazu Experte im Bereich der Digitalisierung von Beschaffungsprozessen und agiert als Systemlieferant für Industriekunden, DAX-Konzerne, öffentliche Auftraggeber und Behörden.

Zudem ist E.W. NEU Mitglied von Europas größtem Einkaufskonzern. Dies ermöglicht eine Preisgültigkeit von E.W. NEU-Katalogartikeln von bis zu 2 Jahren und über 99% Lieferquote ab Lager sowie eine deutschlandweite 24-Stunden-Belieferung (europaweit in 48 Stunden).

Die E.W. NEU-Kataloge umfassen die Produktparten Werkzeuge, Betriebseinrichtungen, Elektrowerkzeuge, Arbeitsschutz, Schweißtechnik und Industribedarf sowie ein ausgewähltes Portfolio an Werkzeugmaschinen.

Auf Basis dieses breiten Produktspektrums und jahrelanger Erfahrung bietet E.W. NEU allen Kunden ein maßgeschneidertes C-Teile-Management und übernimmt dabei Verantwortung: durch die Einführung und Überwachung nachhaltiger Prozessketten und die Förderung von Vertriebsabläufen mit ökonomischer und ökologischer Weitsicht.



Logistikzentrum Wuppertal

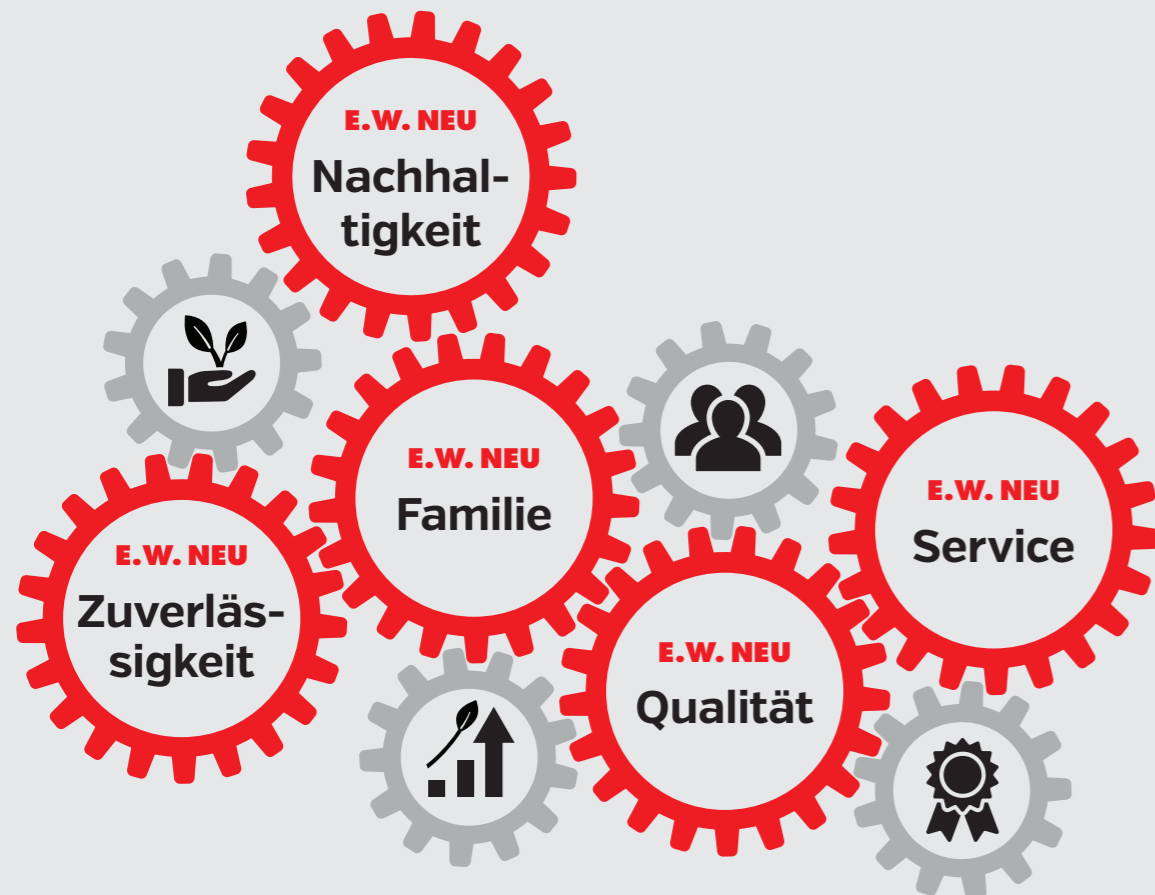
- Über 100.000 Artikel auf Lager
- Ca. 50.000 Artikel mit 24h-Lieferung (Bestellung bis 16 Uhr)
- Automatisierte Versandabfertigung, keine Abholung möglich

E/D/E ist ISO 9001-zertifiziert (durch AGQS GmbH) und versendet alle Pakete CO2-neutral per UPS.



Einkaufsbüro Deutscher Eisenhändler

E/D/E



MISSION UND WERTE

Bei E.W. NEU steht der Mensch und die Natur im Mittelpunkt – Mitarbeiter, Partner und Kunde – nur zusammen wachsen wir nachhaltig, um an der führenden Spitze der Werkzeug- und Maschinengroßhändler zu sein.

Wir legen den Fokus auf unsere E.W. NEU-Familie und pflegen eine vertrauensvolle und partnerschaftliche Zusammenarbeit auf Augenhöhe. Unsere Unternehmenswerte spiegeln die beste Qualität unserer Produkte und Serviceleistungen wieder, garantieren höchste Zuverlässigkeit und Produktverfügbarkeit, Nachhaltigkeit sowie herausragenden Service und Beratung.

Diese Werte unterstützen unser Ziel des nachhaltigen Wachstums, und unsere Ambition, den höchsten Anforderungen unserer Kunden an Produkt- und Servicequalität, Produktverfügbarkeiten, und Kundenorientierung gerecht zu werden.

Unsere Vision ist es, unsere Kunden tatkräftig zu unterstützen und als führender Partner stets die besten Voraussetzungen für Ihren Erfolg zu ermöglichen.

Unsere Mission verwirklichen wir durch das stetige Ausleben, Durchführen und Kontrollieren unserer Qualitäts- und Umweltpolitik in allen Unternehmensbereichen.



INTERESSENSGRUPPEN

Im Rahmen unserer Stakeholder-Analyse haben wir die Anspruchsgruppen ermittelt, die für E.W. NEU von Bedeutung sind.

Die für uns bedeutsamsten Stakeholder:

- unsere Mitarbeiter
- unsere Kunden
- Lieferanten und Dienstleister
- Staat, Behörden und Parteien
- Banken und Versicherungen
- Bildungseinrichtungen
- Anwohner
- Verbände

Für unsere Anspruchsgruppen erstellen wir jährlich einen Nachhaltigkeitsbericht. Alle Stakeholder haben die Möglichkeit über das

Beschwerdemanagement den direkten Vorgesetzten oder die Geschäftsführung ein Anliegen einzubringen. Durch unsere Außendienstmitarbeiter, den Vertriebsinnendienst sowie unsere Kundenzufriedenheitsanalyse können wir die vordringlichsten Themen unserer Kunden erkennen und bearbeiten. Mit unseren Lieferanten findet ein regelmäßiger persönlicher Austausch statt.

Über alle Gruppen hinweg ist zu beobachten, dass Umwelt-Themen wie Klimawandel/ Treibhausgasemissionen, Ressourcenknappheit und Recycling sowie soziale und gesellschaftliche Themen wie der demografische Wandel, Gleichbehandlung und die Veränderung der Arbeitswelt einschließlich Arbeits- und Gesundheitsschutz immer mehr an Bedeutung gewinnen.

PROZESSLANDKARTE UND VERANTWORTLICHKEITEN

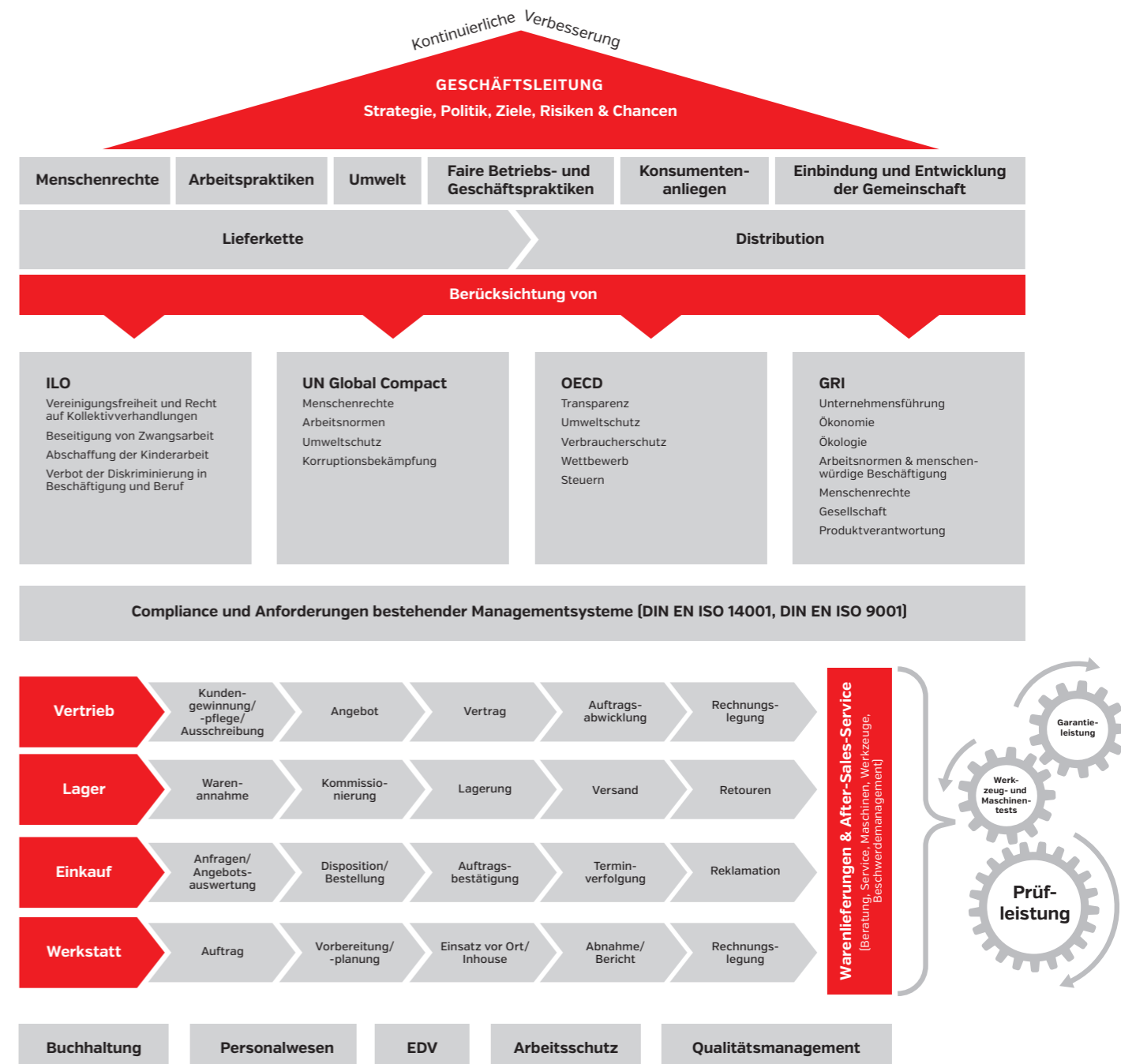
Die grundsätzliche Verantwortung für die Organisation, Überwachung und Umsetzung aller Maßnahmen trägt der Geschäftsführer. Die einzelnen Arbeitnehmer sind gemäß unserer Unternehmenspolitik und des Code of Conducts dazu verpflichtet, bei Ausübung ihrer Tätigkeiten umweltgerecht und umweltbewusst zu handeln sowie den bestehenden Anweisungen Folge zu leisten. Die Mission wie auch die Werte und Grundsätze der strategischen Ausrichtung wurden von der Geschäftsführung zusammen mit den Führungskräften festgelegt. Diese dienen als Leitbild für unser gesamtheitliches, unternehmerisches Handeln.

Die unternehmensübergreifende Koordination der Umweltaktivitäten übernimmt der Managementbeauftragte. Er hat Weisungsbefugnis gegenüber den funktionalen Stellen, um die notwendigen Maßnahmen durchzusetzen und deren Ausführung zu gewährleisten. Zu seinen Aufgabenbereichen gehören die Überwachung der Gesamtleistung des Umweltmanagementsystems und

der Umweltkennzahlen einschließlich der Berichterstattung an die Geschäftsleitung. Dies beinhaltet u.a. folgende Tätigkeiten:

- Pflege, Aufrechterhaltung und Ausbau des Umweltmanagementsystems
- Beratung bei der Umsetzung des Umweltmanagementsystems
- Ermittlung und Auswertung der anzuwendenden Rechtsvorschriften
- Pflege und Kontakt zu den Behörden und externen Stellen
- Gefahrstoffmanagement
- Abfallmanagement

Das Umweltmanagementsystem ist in das integrierte Managementsystem eingebunden. Hierbei ist der betriebliche Umweltschutz integraler Bestandteil unserer Mission, Werte und Grundsätze, umgesetzt durch unsere Maßnahmen zur strategischen Zielerreichung. Das integrierte Managementsystem ist zertifiziert nach der DIN EN ISO 14001:2015 und der DIN EN ISO 9001:2015.



UMWELTPOLITIK

Wir praktizieren Umwelt- und Klimaschutz aus Überzeugung. Gemeinsam mit unseren Mitarbeitern und Kunden suchen wir nach Lösungen, die sich für die Umwelt ökonomisch und ökologisch auszahlen und verkaufen neue Produkte unter Beachtung der Nachhaltigkeit.

Aufgrund dessen gehört es zu unserer Pflicht, die Beeinträchtigungen auf die Umwelt im Rahmen der wirtschaftlichen Möglichkeiten und mittels geplanter Abläufe zu reduzieren. Unsere Verantwortung im Umgang mit der Umwelt und den Ressourcen erfordert die Ermittlung und Bewertung unserer Umweltaspekte sowie die Erfüllung der festgelegten Umweltziele und deren Überprüfung anhand messbarer Merkmale.

Es ist für uns eine Selbstverständlichkeit, die rechtlichen und behördlichen Vorschriften, sonstige umweltbezogenen Interessen sowie die an uns selbst gestellten Anforderungen an den Umweltschutz einzuhalten.

Alle Mitarbeitenden sind in unser Managementsystem eingebunden und haben das Recht und die Pflicht darauf hinzuarbeiten, dass Umstände, welche unnötige Belastungen der Umwelt bewirken, beseitigt werden. Informationen und Schulungen unserer Mitarbeitenden fördern ein umweltbewusstes Verhalten sowohl innerhalb als auch außerhalb des Betriebes.

Die Führungskräfte sind verpflichtet, die in ihrem Verantwortungsbereich geltenden

Management-Praktiken anzuwenden, ihre Wirksamkeit ständig zu überwachen und den neuesten Kenntnissen und Erfordernissen anzupassen.

Die Anwendung unseres Qualitätsmanagementsystems gewährleistet, dass vertraglich vereinbarte Forderungen erfüllt werden und alle organisatorischen, kaufmännischen und technischen Tätigkeiten, welche Auswirkungen auf die Umwelt haben, geplant, gesteuert und überwacht werden.

Durch diese Erklärung verpflichtet die Geschäftsleitung alle Mitarbeiter, ihre Tätigkeiten gemäß den Beschreibungen des Managementhandbuchs und den nachgeschalteten Arbeitsanweisungen auszuführen, um sicherzustellen, dass die umweltbezogenen Festlegungen den vorgegebenen und selbstgestellten Anforderungen und den Erwartungen der Gesellschaft entsprechen. Unser Ziel ist es unsere Umweltleistung kontinuierlich zu verbessern.

Die Eignung, Angemessenheit und Wirksamkeit des Umweltmanagementsystems werden durch die Bewertung von Ergebnissen, internen Audits sowie den periodischen Berichterstattungen über den betrieblichen Umweltschutz regelmäßig überprüft. Das Management bewertet sich und den Erfüllungsgrad der Norm im Unternehmen. Wir verpflichten uns zur ständigen Verbesserung und Weiterentwicklung unseres Umweltmanagementsystems.

UMWELTRICHTLINIE

Unsere Umweltrichtlinie dient uns als Leitfaden, um umweltfreundliches Verhalten zu fördern und unsere negativen Auswirkungen auf die Umwelt zu minimieren. Zudem soll sich unsere Richtlinie positiv auf unsere Anspruchsgruppen auswirken und einen Beitrag zum Schutz unserer natürlichen Ressourcen leisten.

E.W. NEU Umweltrichtlinie

1. Verpflichtung zur Nachhaltigkeit: Wir verpflichten uns alle geschäftlichen Aktivitäten nachhaltig zu gestalten und die Umweltauswirkungen zu minimieren. Hierzu werden Umweltziele festgelegt und regelmäßig überprüft.

2. Ressourceneffizienz: Wir setzen uns aktiv für eine ressourceneffiziente Nutzung von Materialien und Energie ein. Es wird angestrebt, den Ressourcenverbrauch zu reduzieren und Abfälle zu minimieren.

3. Reduzierung von Emissionen: Wir setzen Maßnahmen zur Reduzierung von Treibhausgasemissionen und anderen schädlichen Emissionen um. Wir bevorzugen umweltfreundliche Transport- und Logistiklösungen.

4. Förderung nachhaltiger Produkte: Wenn möglich bevorzugen wir den Verkauf von umweltfreundlichen, langlebigen und recyclebaren Produkten. Es wird angestrebt, Produkte hauptsächlich aus nachhaltigen Quellen zu beziehen und unsere Kunden über umweltfreundliche Alternativen zu informieren.

5. Abfallmanagement: Wir führen ein effizientes Abfallmanagement, um Abfälle zu vermeiden, zu reduzieren, wiederzuverwenden und zu recyceln. Eventuelle Schadstoffe werden sachgemäß entsorgt. Unser Gefahstofflager ist auf das Notwendigste reduziert.

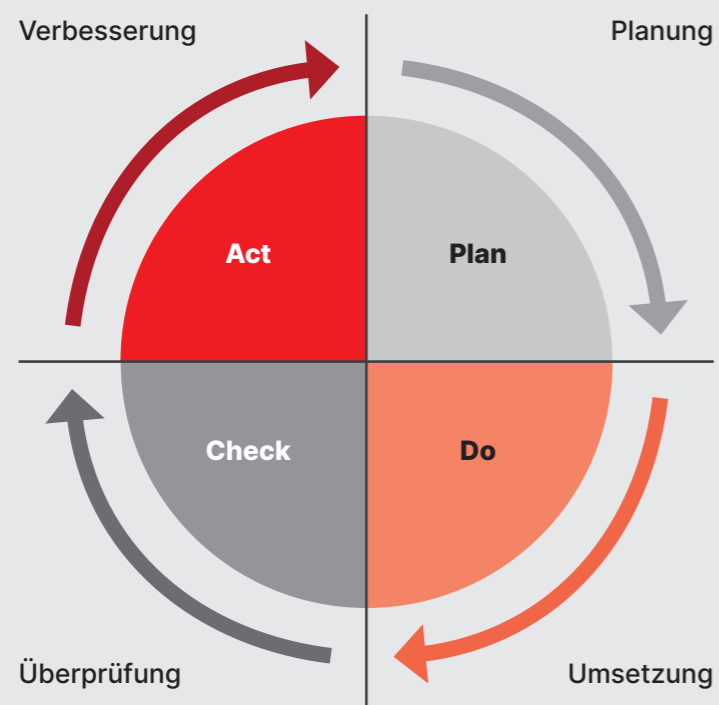
6. Biodiversität und Naturschutz: Wir verpflichten uns zum Schutz der Biodiversität und natürlicher Lebensräume. Es werden keine Produkte verkauft, die aus illegalen Quellen stammen oder gefährdete Arten betreffen.

7. Schulung und Bewusstseinsbildung: Unsere Mitarbeiter werden in Umweltfragen geschult, um ein umweltbewusstes Verhalten zu fördern. Unsere Anspruchsgruppen werden über die Umweltrichtlinie informiert, um auch außerhalb des Unternehmens einen positiven Beitrag zur Umwelt zu leisten.

8. Transparenz und Berichterstattung: Wir informieren regelmäßig, um die Fortschritte und Leistungen in Bezug auf die Umweltrichtlinie auch nach außen zu kommunizieren bzw. zu dokumentieren. Diese Transparenz soll das Vertrauen der Anspruchsgruppen in unser Unternehmen stärken.

9. Partnerschaften und Kooperationen: Wir arbeiten mit Partnern und anderen Interessengruppen zusammen, um gemeinsame Ziele im Umweltschutz zu erreichen und bewährte Praktiken auszutauschen.

10. Kontinuierliche Verbesserung: Unsere Umweltrichtlinie wird regelmäßig überprüft und bei Bedarf aktualisiert, um sicherzustellen, dass unsere Umweltziele erreicht werden und wir kontinuierlich unsere Umweltleistung verbessern.



ANALYSE UNSERER UMWELTASPEKTE

Wir unterscheiden zwischen direkten und indirekten Umweltaspekten. Direkte Umweltaspekte betreffen Auswirkungen von unseren Tätigkeiten, die wir unmittelbar beeinflussen können. In einer Analyse erfassen und bewerten wir Auswirkungen auf unsere Umwelt. Die dazugehörigen, gesetzlichen Anforderungen erfassen wir in einem Kataster. Zu den sogenannten direkten Umweltaspekten zählen wir unseren Versand, den Abfall und den direkten Energieverbrauch.

Auch außerhalb von E.W. NEU existieren umweltrelevante Prozesse, die in Zusammenhang mit unserem Handeln stehen. Diese Prozesse werden als indirekte Aspekte bezeichnet. Auf diese Prozesse können wir nur eingeschränkt Einfluss nehmen. Der verantwortungsvolle und sparsame Umgang mit unseren Ressourcen sehen wir hier als bedeutendste Maßnahmen an.

Direkte Umweltaspekte

- **VERSAND**
CO2-Emissionen im Versand
Abfall – insbesondere Papier
- **Direkter Energieverbrauch**
Strom- und Gasverbrauch
Treibstoffverbrauch unserer Fahrzeugflotte

Indirekte Umweltaspekte

- Auswahl von Unternehmen mit zertifizierten Managementsystemen und Überprüfung
- Umweltverhalten von Lieferanten, Entsorgern und Dienstleistern
- Produktion/Herstellung von Produkten
- Lieferantenverträge/Überprüfung der Lieferketten/ Risikoanalyse/Kreditorenbewertung
- Verpackung

UNSER WEG ZUR NACHHALTIGEN E.W. NEU

A vertical timeline with a red arrow pointing upwards, listing key sustainability milestones:

- 2023:**
 - Beitritt **UN Global Compact**
 - Veranstaltung **RhineCleanUp**
 - Teilnahme am **Girls'Day**
 - ISO-14001-Zertifizierung** (Umweltmanagement)
- 2022:**
 - Nachhaltigkeitszertifizierung** in den Bereichen Ökologie, Ökonomie und Sozialkompetenz durch das Deutsche Institut für Nachhaltigkeit & Ökonomie
 - Installation von vier **E-Ladesäulen** für den firmeneigenen Fuhrpark sowie Anschaffung des ersten E-Autos.
 - EcoVadis-Zertifizierung** mit Silber-Medaille. Damit gehören wir zu den besten 25% von weltweit mehr als 60.000 (von EcoVadis bewerteten) Unternehmen.
- 2022:**
 - CO2-neutraler Versand** aller Pakete über UPS.
- 2020:**
 - Umstellung auf 100% **Ökostrom**-Bezug.
- 2017:**
 - Installation einer **Luft-Wärmepumpe**, Verbesserung der Energieeffizienz des Hauptgebäudes in Worms.
 - Umstellung der gesamten Außen- und Innenbeleuchtung auf energiesparende **LED-Leuchtmittel**.
- 2013:**
 - Installation einer **Photovoltaikanlage** am Firmensitz Worms, welche ca. 56% des Energie-Eigenbedarfs abdeckt.
- 2012:**
 - Recyclebarer Überschuss wird durch die **Teilnahme am „Grünen Punkt“** in den Verpackungskreislauf zurückgeführt.
 - Oberflächen-Wasser wird umweltfreundlich durch eine **Versickerungsgrube** auf dem Gelände abgeführt.



WIEDERVERWENDEN STATT WEGWERFEN

Um möglichst wenig Abfall zu produzieren, verwenden wir plastikfreie Verpackungen und recyclebare Materialien in jedem Bereich, in dem es möglich ist.

Jedes Jahr sparen wir somit kiloweise Plastik ein, das Äquivalent von Millionen von Plastikflaschen. Anstelle von Plastik verwenden wir Verpackungsmaterial, das aus 100% Papier besteht.

Zusätzlich verwenden wir Rey-Büropapier, welches auf die Wiederherstellung des natürlichen Gleichgewichts durch die Erhal-

tung der biologischen Vielfalt und Rettung bedrohter Arten im indonesischen Regenwald setzt. Des Weiteren unterstützt Rey – Paper den Schutz von Wildtieren und die Stärkung der lokalen Gemeinschaften durch Bildung und Beschäftigung. Das Holz wird ausschließlich aus nachhaltig bewirtschafteten Wäldern bezogen.

Die nicht verwendbaren, recyclebaren Materialien & Kartonagen finden bei uns Wiederverwendung als Füllmaterial.

WEGE REDUZIEREN

Unsere regionale Lagerhaltung und das Zentrallager in Wuppertal ermöglichen eine effiziente Belieferung unserer Kunden auf kürzester Strecke.

Seit 01.07.2022 erfolgt der Versand über UPS zudem klimaneutral. UPS hat sich dazu verpflichtet, über 250 Millionen Gallonen erneuerbares Erdgas zu kaufen, was das Unternehmen zum größten Verbraucher von Erdgas in der Transportbranche macht. Dies ist wichtig, weil Erdgas im Vergleich zum herkömmlichen Dieselmotorkraftstoff 90%

weniger Treibhausgase freisetzt. In Zukunft sollen 10.000 vollelektrische Arrival-Zustellfahrzeuge in Nordamerika und Europa unterwegs sein.

Unser Außendienst plant jede Strecke im Voraus, um Emissionen bei der Autofahrt zu verringern. Dafür wird die von Google umweltfreundlichste Route gewählt.

Außerdem absolvieren sie jedes Jahr ein Eco-Fahrtraining beim ADAC.





DIRKETER ENGERGIEVERBRAUCH

2013 wurde eine Photovoltaikanlage auf dem Dach des Firmensitzes in Worms installiert, welche ca. 56% des eigenen Energiebedarfs abdeckt.

2015 wurde eine Luft-Wärmepumpe installiert, welches die Energieeffizienz des Hauptgebäudes weiter verbessert.

In den folgenden Jahren wurde dann Außen- sowie Innenbeleuchtung mit energiesparende LED-Lampen getauscht. Durch die

Aufstellung unserer CO₂-Bilanz und durch gezieltes Controlling konnten wir den Gasverbrauch jährlich um fast 10% senken.

Seit 2020 beziehen wir nur noch reinen Ökostrom und seit 2022 haben wir vier Elektroladesäulen auf dem Gelände installiert, welche für E.W. NEU Mitarbeiter zugänglich sind.

Oberflächen-Wasser wird umweltfreundlich mit einer Versickerungsgrube auf dem Gelände abgeführt.

LANGLEBIGKEIT

Da uns auch die Langlebigkeit unserer Ausstattung am Herzen liegt, haben wir fast ausschließlich C + P Büromöbel. Die Büromöbel sind aus Stahl und somit besonders langlebige Gebrauchsgegenstände. In der Regel wird ein Tisch von C + P mindestens 30-40 Jahre genutzt, bevor er wieder in den Materialkreislauf zurückgeführt wird. Damit wird ein klares Zeichen gegen die vorherrschende Wegwerfgesellschaft gesetzt.

C + P setzt als erstes Unternehmen weltweit ein lösungsmittelfreies Tauchlackverfahren im Serieneinsatz ein. Das Lackverfahren ist nicht nur emissionsfrei – der lösungsmittelfreie Lack lässt sich zudem auf einer niedrigeren Stromstufe verarbeiten. Somit wird zusätzlich Energie eingespart. Durch den Verzicht auf Verpackungsmaterial wird unnötiger Abfall deutlich reduziert.

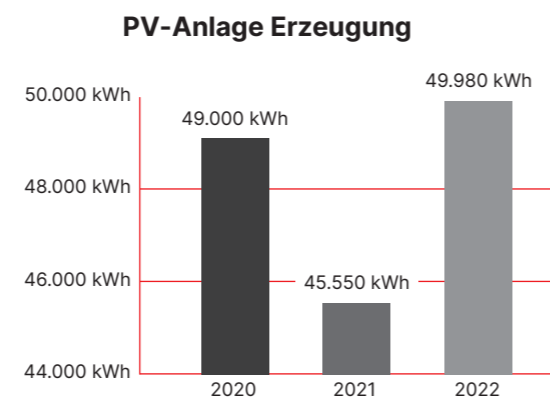
UMWELTZIELE

2022	Verantwortlich	Realisiert
CO2 Emissionen im Versand Umstellung des Paketversandes auf klimaneutraler Versand	Logistik / UMF	100 %
Reduktion von Papierabfall im Versand	Logistik / UMF	Umsetzung erfolgt 2023 (fortlaufend) → Ziel 20% Erhöhter Parierabfall durch außerordentliche Entsorgungsmaßnahme/ Anschaffung einer Schredder- maschine für Kartonagen/Wiederverwendung von Kartnoagen als Füllmaterial
Reduktion von Papierabfall im Büro/Drucken im Büro	Alle MA, UMF	20% (fortlaufend)
Reduzierung des CO2 Ausstoßes Strom, Gas, Treibstoffe	ADM, GF, Alle MA, UMF	Reduktion des relativen Stromverbrauchs um 6%, Reduktion des Gasverbrauches um in Summe von 23% und je Mitarbeiter ca. 29 %, gemessene Energieeffizienz von -30%, ausagekräftige Werte zu Spritverbrauch 2021 nicht möglich, Effiziente Routenplanung

2023	Verantwortlich	Realisiert
Reduktion von Papierabfall im Versand	Logistik / UMF	Schreddern von Kartonagen/Wiederverwendung von Kartonagen als Füllmaterial, Reduzierung von 20% beibehalten → verbessern
Reduktion von Papierabfall im Büro/Drucken im Büro	Alle MA, UMF	20%
Reduzierung des CO2 Ausstoßes Strom, Gas, Treibstoffe	ADM, GF, Alle MA, UMF	ADAC Spritspartraining ADM Mitarbeiter, Effiziente Routenplanung mit Google Maps

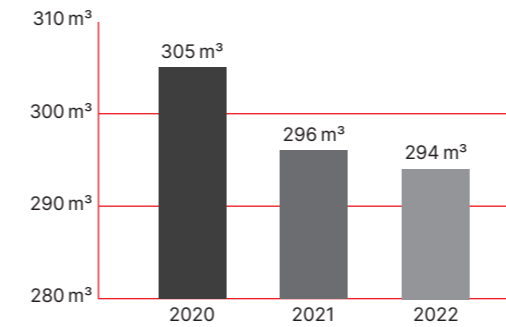
INPUT / OUTPUT

	2020	2021	2022	Einheit
Mitarbeiter	74	81	104	
Energie Strom	79.819	83.398	85.182	kWh
PV-Anlage Erzeugung	49.000	45.550	49.980	kWh
Summe Abfälle	12,81	14,51	19,34	t

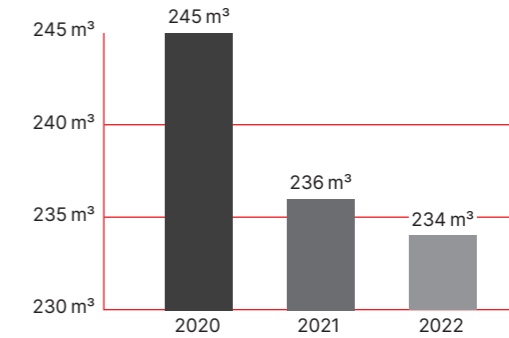


KERNINDIKATOREN

Wasserverbrauch (absolut)



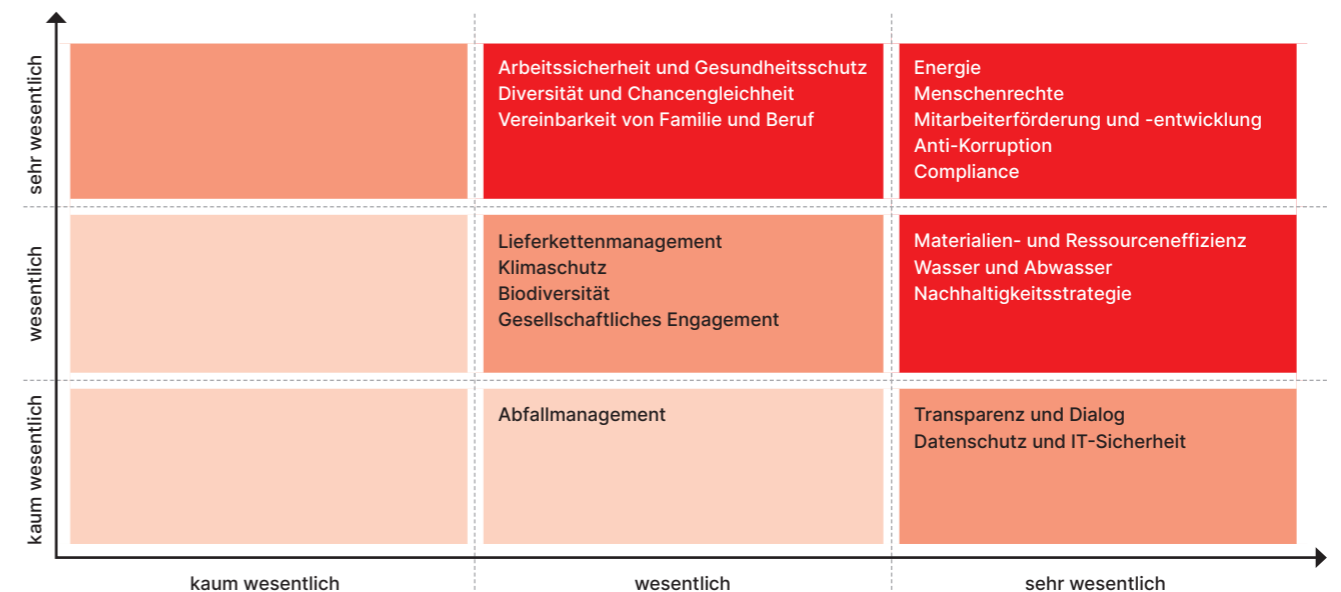
Abwasser



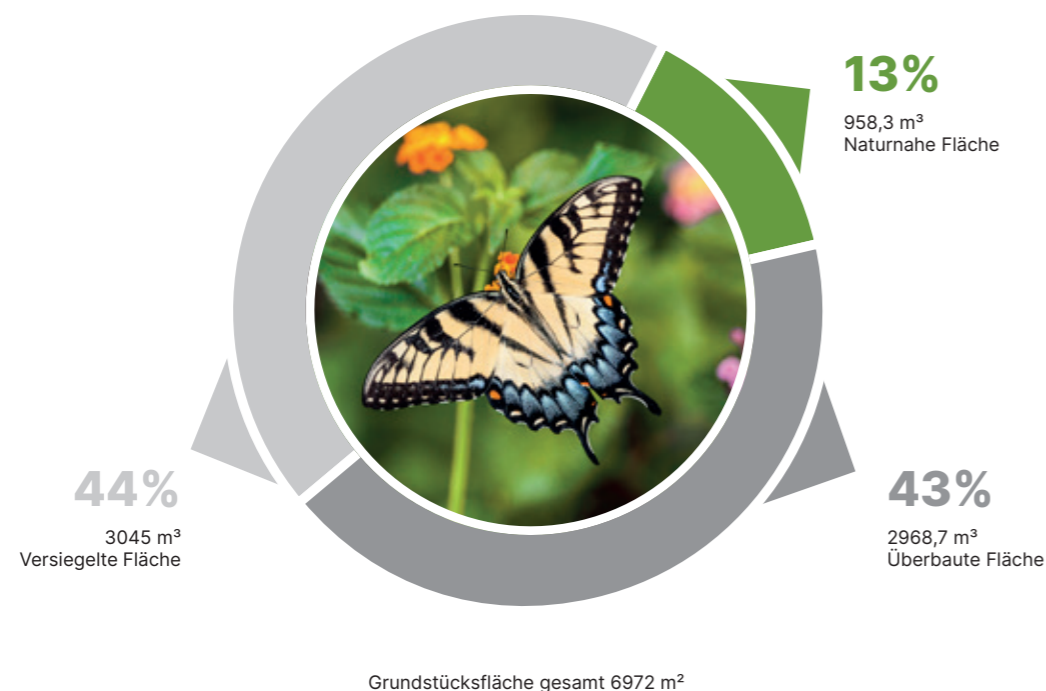
	2020	2021	2022	Einheit	2020	2021	2022	Einheit
Wasser	305	296	294	m³	4,12	3,15	2,83	m³/Mitarbeiter
Abfall	13	15	19	t	0,173	0,154	0,186	t/Mitarbeiter
Biologische Vielfalt	760	760	760	m²	10,27	8,09	7,31	m²/Mitarbeiter
CO2-Emission	132	190	190	t	1,79	2,02	1,83	t/Mitarbeiter
Abwasser	245	236	234	m³	3,31	2,51	2,25	m³/Mitarbeiter

INSIDE – OUT – ANSATZ

Auswirkungen der unternehmerischen Tätigkeiten auf die Umwelt



BIOLOGISCHE VIELFALT



Es ist wichtig, dass Unternehmen und Gemeinschaften sich gemeinsam für den Schutz und die Erhaltung der natürlichen Ressourcen und der biologischen Vielfalt einsetzen. Mit unseren Maßnahmen wollen wir zeigen, dass wir Verantwortung für die Umwelt übernehmen und einen Beitrag zu einer nachhaltigeren Zukunft leisten wollen. Es wäre wünschenswert, dass mehr Organisationen und Menschen Initiativen ergreifen, um unsere natürliche Lebensgrundlagen zu schützen.

Wir geben auf unserem E.W. NEU Gelände Insektenhotels Platz, um einen positiven Beitrag zum Naturschutz zu leisten und die Artenvielfalt in unserer Umgebung zu fördern. Mit unseren Auszubildenden sammeln wir Ideen und planen umweltbezogene Projekte wie die Teilnahme an der RHINE CLEAN UP Aktion.

Um unseren Anteil und Beitrag zu naturnahen Flächen zu steigern, planen wir eine Partnerschaft mit BPLANT-MY-TREE und wollen so den Klimaschutz und unseren Teamgeist fördern.

AUS- UND WEITERBILDUNG

Aus- und Weiterbildung sind zwei wesentliche Säulen der persönlichen und beruflichen Entwicklung eines jeden E.W. NEU-Mitarbeiters. Sie spielen eine entscheidende Rolle bei der Förderung von Wissen, Fähigkeiten und Kompetenzen, um die individuellen Ziele zu erreichen und den Anforderungen einer sich stetig wandelnden Welt gerecht zu werden.

Wir sind davon überzeugt, dass die Menschen in unserem Unternehmen der Schlüssel zu unserem Erfolg sind. Unseren Mitarbeitern die Unterstützung zu geben, die sie brauchen um ihre persönlichen und beruflichen Ziele zu erreichen, gibt uns die Möglichkeit eines der führenden Großhandelsunternehmen zu sein und zu bleiben.

Angebote für unsere Auszubildenden:

Modernes Ausbildungssystem

- Hohe Selbstverantwortung
- Motivierte Ausbildungsbeauftragte
- Qualitätssicherung durch betriebliche Ausbildungspläne
- Regelmäßige Feedback- und Beurteilungsgespräche

Veranstaltungen und Projekte

- Ausbildungsmeetings
- Auszubildendenaktivitäten
- Mitwirkung bei Ausbildungsmessen, Berufsinformationstagen, E.W. NEU Hausmessen
- Mitwirkung beim Social Media Auftritt
- Möglichkeit zur Praktika im Ausland

Mitarbeiteraktivitäten

- Weihnachtsfeiern
- Pizza-Events
- Riesenradevent

Außerdem:

- Eine junge und aufgeschlossene Gruppe Auszubildender
- Eine gute Ausbildungsvergütung
- Eine abwechslungsreiche Ausbildung mit Einblicken in verschiedenste Abteilungen
- Weiterbildungsmöglichkeiten

Aus- und Weiterbildungsmöglichkeiten für Mitarbeiter

Unsere Förderung und Weiterentwicklung der Mitarbeiterqualifikation ist eine strategische Aufgabe der E.W. NEU Unternehmensorganisationen. Dies geschieht durch gezielte Personalentwicklung, Schulungen und Weiterbildungsmaßnahmen.

Hierzu gehören:

- Mitarbeiterjahresgespräche
- Feedbackrunden
- Außendienstsitzen
- E.W. NEU Schulungstage
- Lieferantenschulungen/Spezialisierungen
- Coaching
- Mentoring

GLEICHSTELLUNG

Die Gleichstellung ist ein zentrales Prinzip in einer demokratischen und sozial gerechten Gesellschaft. Sie bezieht sich auf die gleichberechtigte Behandlung und Chancengleichheit aller Menschen, unabhängig von Geschlecht, ethnischer Herkunft, Religion, sozialem Status, sexueller Orientierung, Behinderung oder anderen persönlichen Merkmalen. Das Ziel der Gleichstellung ist es, Diskriminierung und Benachteiligung zu beseitigen und sicherzustellen, dass alle Menschen die gleichen Rechte, Möglichkeiten und Ressourcen haben, um ihr volles Potenzial auszuschöpfen. Dafür stehen wir bei E.W. NEU.

Wir betrachten die Gleichstellung von Frauen, Männern und intergeschlechtlichen Menschen als essenziellen gesellschaftlichen Auftrag und sogar als Erfolgsrezept. Wir sind der Überzeugung, dass verschiedene Kompetenzen und vielfältige Perspektiven für strategische Unternehmensentscheidungen unerlässlich sind. Daher sind gemischte Teams nicht nur aus Gründen der sozialen

Gerechtigkeit wichtig, sondern auch aus ökonomischer Sicht, da sie einem Unternehmen ermöglichen, flexibel und vielseitig auf veränderte Situationen zu reagieren.

Die Förderung von Heterogenität im Management und die Vielfalt der Perspektiven sind für uns präventive Maßnahmen gegen strategische Fehlentscheidungen. Unser Ziel ist es, geschlechtsspezifische Einschränkungen zu überwinden und eine nachhaltige Gleichstellung von Frauen, Männern und intergeschlechtlichen Menschen in allen Bereichen unseres Unternehmens zu verwirklichen. Dazu gehören auch die Schaffung fairer Einkommensmöglichkeiten und die Erleichterung des Wiedereinstiegs nach der Geburt eines Kindes als Teil unserer Frauenförderung.

Wir bieten speziell Frauen seit vielen Jahren flexible Arbeitszeitmodelle in allen Unternehmensbereichen an. Darüber hinaus ermöglichen wir allen Mitarbeitern vielfältige Arbeitszeitmodelle.

INTERESSEN DER VERBRAUCHER

Verbraucherinteressen sind für uns von großer Bedeutung, da wir die Bedürfnisse, Erwartungen und Rechte unserer Anspruchsgruppen in den Mittelpunkt unseres Handelns stellen. Die Berücksichtigung der Verbraucherinteressen ist nicht nur eine gesetzliche Verpflichtung, sondern auch Grundvoraussetzung für unseren langfristigen Erfolg.

Ein fairer, transparenter und verantwortungsbewusster Handel ist für das Vertrauen unserer Kunden unerlässlich. Gleichzeitig trägt unsere verantwortungsbewusste Handelspraxis zu einer nachhaltigen und ethisch orientierten Wirtschaft bei. Folgende Verbraucherinteressen stehen bei uns im Fokus:

1. Produktsicherheit und Qualität: Unsere Kunden haben das Recht auf sichere und qualitativ hochwertige Produkte. Wir bieten daher Produkte von verifizierten Herstellern an, die ihre Produkte gemäß gesetzlicher und nachhaltiger Vorgaben produzieren. Damit stellen wir sicher, dass diese Produkte den erwarteten Qualitäts- und Sicherheitsstandards entsprechen.

2. Transparenz und Information: Unsere Kunden haben das Recht auf klare und verständliche Informationen über unsere Produkte und Dienstleistungen. Wir bieten transparente Kennzeichnungen, Preisauszeichnungen und Beschreibungen unserer Produkte, damit unsere Kunden informierte Entscheidungen treffen können. Zusätzlich verkaufen wir Produkte unter Betrachtung der Nachhaltigkeit.

3. Kundenservice und Beschwerdemanagement: Unser Kundenservice bestehend aus Verkauf, Vertriebsinnendienst und Vertriebsaußendienst ist einer unserer Erfolgsfaktoren. Wir zeichnen uns dadurch aus, Bedürfnisse und Erwartungen unserer Kunden zu verstehen und effektiv zu erfüllen. Wir bieten proaktives Handeln, Personalisierung, Empathie und schnelle Problemlösungen. Durch unser effektives Beschwerdemanagement können wir auf alle Anliegen und Reklamationen unserer Anspruchsgruppen eingehen und angemessen reagieren.

4. Fairer Wettbewerb und Preistransparenz: Verbraucherinteressen werden durch fairen Wettbewerb und Preistransparenz geschützt. Wir führen keine irreführenden Werbemaßnahmen oder unfairen Wettbewerbspraktiken durch, um unsere Verbraucher zu täuschen. Wir handeln transparent und partnerschaftlich.

5. Nachhaltigkeit und Umweltschutz: Unsere Kunden achten zunehmend auf nachhaltige Produkte und umweltfreundliche Praktiken. Wir implementieren nachhaltige Beschaffungsstrategien, bieten umweltfreundliche Produkte an, nutzen recyceltes/recyclebares Verpackungsmaterial und versenden unsere Waren CO2-neutral mit UPS.

6. Datenschutz und Privatsphäre: Wir respektieren die Privatsphäre und persönlichen Daten unserer Kunden. Dafür bieten wir angemessene Sicherheitsmaßnahmen zum Schutz der Daten.

7. Verbraucherbildung: Eine wichtige Rolle unseres Handelns besteht darin, unsere Kunden über ihre Rechte und Pflichten zu informieren und sie bei der Entwicklung von Kompetenzen für eine verantwortungsbewusste Kaufentscheidung zu unterstützen. Dafür stehen unsere AGB.

GESUNDHEITSFÖRDERUNG

Unser höchstes Ziel im Arbeits- und Gesundheitsschutz ist, die Risiken für unsere Mitarbeiterinnen und Mitarbeiter, externe Anbieter und Dritte zu minimieren.

Alle Beschäftigten in unserem Unternehmen sind deshalb dazu verpflichtet, bei allen betrieblichen Entscheidungen des Unternehmens in angemessener Weise die Sicherheit, die Gesundheit und das Wohlergehen der Mitarbeiterinnen und Mitarbeiter zu berücksichtigen.

Indem wir ein sicheres und gesundes Arbeitsumfeld schaffen, erzeugen wir einen Mehrwert für unser Unternehmen und unsere Mitarbeiter. Angemessener Arbeits- und Gesundheitsschutz flankiert die Qualität unserer Arbeit und Dienstleistungen. Somit schaffen wir die Basis für die erforderliche Produktivität und Wirtschaftlichkeit. Die Bemühungen im Arbeits- und Gesundheitsschutz müssen von E.W. NEU und den Mitarbeiterinnen und Mitarbeitern gemeinsam getragen werden. Ein sowohl aus physischer als auch aus psychischer Sicht gesundes Arbeitsumfeld fördert das Engagement unserer Beschäftigten und verbessert das Wohlbefinden.

Unsere Mitarbeiter werden aktiv in die Gestaltung der Arbeitsbedingungen mit einbezogen.

Die Nöte und Sorgen jedes einzelnen werden ermittelt, um gemeinsam Lösungen anzustreben.

Unsere Gesundheitsangebote sollen unsere Mitarbeiter dafür sensibilisieren, auf sich und ihre Gesundheit zu achten.

Gefördert wird dies durch unser implementiertes Gesundheitsmanagementsystem.

Aktuell bieten wir folgende Gesundheitsaktionen:

- Teilnahme an Lauf-Events
- Gripeschutzimpfung im Unternehmen
- Allen Mitarbeiter stehen Getränke kostenfrei zur Verfügung
- Höhenverstellbare Schreibtische / Arbeitsplatzanalysen
- Gesundheitsworkshops
- Strukturiertes BEM
- Jobbike

LIEFERKETTE

Wir legen großen Wert auf eine geschulte nachhaltige Beschaffungspraxis und achten beim Bezug von Waren über externe Lieferanten neben qualitativen Eigenschaften besonders auch auf die Herkunft.

Dies ist auch im Compliance-Management und unserem Code of Conduct für Lieferanten des Unternehmens verankert.

Wir achten auf:

- Zuverlässigkeit und faire Arbeitsweise
- Ressourcenschonung
- Leistungsfähigkeit
- Rückverfolgbarkeit der Waren und Rohstoffe
- Ökologische Verträglichkeit
- Ausschluss von Kinderarbeit, Korruption, Ausbeutung und Diskriminierung
- Einhaltung geltender Gesetze

Mit unserem Lieferantenbewertungsbogen werden konform des Lieferkettengesetzes auf freiwilliger Basis Lieferantenbefragungen umgesetzt. Dies unter anderem zu den Themen Umwelt, Energie, Unternehmensethik, CO₂-Emissionsreduzierung, Compliance und nachhaltige Beschaffung. Daraus abgeleitet und umgesetzt wird ein System zur Risikobewertung.

Unser Managementsystem zur Lieferantenbewertung wurde durch das Deutsche Institut für Nachhaltigkeit & Ökonomie im Rahmen einer durchgeführten Nachhaltigkeitszertifizierung bestätigt. Diese Zertifizierung wurde

nach Inhalten der ISO 26000, CSR, UN-SDGs und ESG durchgeführt. Es fand ein umfassendes Audit vor Ort statt. Auch unsere Verpflichtung zur Orientierung und Anerkennung von CSR-Kriterien und deren öffentliche Positionierung wurden bestätigt.

Zudem führen wir umfassende Lieferkettenanalysen über das Lieferkettensorgfaltspflichtgesetz hinaus mit der Prewave Datenbank durch. Hier profitieren wir von dem Risiko Management, welches über den Einkaufsverband Deutscher Eisenhändler für unseren Lieferanten getrackt wird.

Es wird ein „AI-RISIKO- und Nachhaltigkeitsmonitoring“ durchgeführt. Es findet, versteht und kategorisiert rund 93% unserer Lieferanten.

MONITORING

Analyse von Millionen von Quellen in mehr als 50 Sprachen mithilfe künstlicher Intelligenz (AI).

RISIKOWARNUNG

Nachhaltigkeitswarnung in über 50 Kategorien.

LIEFERKETTE

Mehr als 3.000 direkte und indirekte Lieferanten.



United Nations
Global Compact

DIE WELTGRÖSSTE NACHHALTIGKEITS-INITIATIVE VON UNTERNEHMEN

Ein Aufruf an Unternehmen, ihre Strategien und Abläufe an den universellen Grundsätzen zu Menschenrechten, Arbeit, Umwelt und Korruptionsbekämpfung auszurichten und Maßnahmen zu ergreifen, die gesellschaftliche Ziele fördern.

Auf Grundlage der 10 universellen Prinzipien und der 17 Sustainable Development Goals verfolgt der **UN Global Compact** die Vision einer inklusiveren und nachhaltigen Wirtschaft. Über 23.100 Unternehmen und Organisationen sind bereits Unterzeichner des UN Global Compact und tragen zur globalen Vision bei. Der UN Global Compact bietet allen Teilnehmenden umfangreiche Unterstützungsangebote zu zentralen Nachhaltigkeitsthemen sowie eine Vielzahl hochkarätig besetzter internationaler Veranstaltungen.

Das **UN Global Compact Netzwerk Deutschland (UN GCD)** umfasst gegenwärtig über 1050 Teilnehmende - davon ca. 1000 Unternehmen von DAX über Mittelstand bis hin zu KMUs, sowie knapp 60 Vertretende der Zivilgesellschaft, Wissenschaft und öffentlichen Sektors. Mit dem Ziel Veränderungsprozesse in Unternehmen anzustoßen und Nachhaltigkeit strategisch zu verankern, orientiert sich das UN GCD an den Themen **Menschenrechte & Arbeitsnormen, Umwelt & Klima, Korruptionsprävention sowie Reporting und den SDGs.**

Werden auch Sie Mitglied – wir sind es bereits!
<https://unglobalcompact.org/>



RHINECLEANUP

Wir von E.W. NEU glauben fest daran, dass jeder Einzelne einen Beitrag zum Schutz unserer Umwelt leisten kann. Deshalb möchten wir Ihnen den RhineCleanUp näherbringen.

Als Unternehmen, das sich stark für eine nachhaltige Zukunft engagiert, unterstützen wir diese großartige Initiative gerne.

Der RhineCleanUP ist eine Bewegung, die sich für die Reinigung des Rheins einsetzt. Jedes Jahr sammeln tausende Freiwillige aus ganz Europa entlang des Flusses Müll und sorgen so für eine saubere Umwelt. Die Aktion erstreckt sich über 1233 km Flusslänge und ist somit eine der größten Umwelt-

aktionen Europas. Um zu beweisen, dass wir nicht nur über Nachhaltigkeit reden, veranstalteten wir dieses Jahr am Mittwoch, den 24.05.2023 unseren eigenen E.W. NEU – RhineCleanUp in Worms und helfen tatkräftig mit.

Durch den RhineCleanUp können wir nicht nur die Schönheit und Reinheit des Rheins bewahren, sondern auch den Lebensraum vieler Tierarten schützen. Außerdem können wir so verhindern, dass Plastik und andere Abfälle in die Weltmeere gelangen und somit unsere Ozeane und deren Bewohner gefährden.



Girls' Day
Mädchen-Zukunftstag

GIRLS'DAY

Auch wir machen mit und sind bereit für eine NEUE Arbeitswelt. Deshalb möchten wir Ihnen den Girls'Day ans Herz legen!

Der Girls'Day ist ein wichtiger Tag, an dem Schülerinnen ab der 5. Klasse deutschlandweit die Möglichkeit haben, in Berufsfelder zu schnuppern, die oft als typische Männerberufe angesehen werden. Mädchen können an diesem Tag zum Beispiel in Technik-Unternehmen, Handwerksbetrieben oder auch in der IT-Branche ihre Fähigkeiten unter Beweis stellen und erfahren, dass auch Frauen in diesen Bereichen sehr erfolgreich sein können.

Der Girls'Day ist für uns ein wichtiger Schritt, um die geschlechtsspezifische Berufswahl aufzubrechen und Mädchen Mut zu machen, ihre Stärken und Interessen auch in ver-

meintlichen Männerdomänen auszuleben. Denn nur wenn Mädchen und Frauen auch in diesen Bereichen vertreten sind, kann eine gleichberechtigte Gesellschaft entstehen.

Wir unterstützen den Girls'Day daher voll und ganz und ermutigen alle Schülerinnen, an diesem spannenden Tag bei uns teilzunehmen. Wir sind überzeugt davon, dass der Girls'Day dazu beitragen kann, die Geschlechterungleichheit in der Arbeitswelt zu verringern und Mädchen sowie Frauen neue berufliche Perspektiven aufzeigt. Ebenfalls gibt es uns gleichzeitig die Möglichkeit, potenzielle zukünftige Fachkräfte kennenzulernen! Von den neuen Impulsen profitieren schlussendlich nicht nur die Mädchen, sondern auch wir als Unternehmen.



WELT-FRAUENTAG

Dürfen wir vorstellen: Das sind unsere starken Frauen von E.W. NEU.

Wir sind stolz, Ihnen zumindest einen Großteil dieser Frauen hier vorstellen zu dürfen. Frauen, die in den unterschiedlichsten Unternehmensbereichen wirken und Teil unserer Erfolgsgeschichte sind.

Wir bei E.W. NEU sind der Meinung, dass verschiedene Kompetenzen und Multi-Perspektivität nicht nur für strategische Unternehmensentscheidungen notwendig sind, sondern auch eine Unternehmenskultur fördern, die gewappnet und offen ist für die großen Herausforderungen der Zukunft; eine Kultur, in der es keinen Unterschied zwischen den Geschlechtern gibt – ganz im Gegenteil!

Gemischte Teams sind nicht nur eine Frage sozialer Gerechtigkeit, sondern auch ökonomischer Weitsicht. Teams besetzt aus Männern, Frauen und intergeschlechtlichen Menschen helfen dem Unternehmen, durch Flexibilität und Variabilität zu agieren, anstatt nur auf veränderte Situationen reagieren zu können. Eine Vielfalt der Perspektiven in einem heterogenen Managementumfeld dienen für uns folglich als vorausschauende Maßnahme im Hinblick auf strategische Entscheidungen – im Hinblick auf eine erfolgreiche Zukunft.



E.W. NEU UND UN WOMEN DEUTSCHLAND

Wer Frauen stärkt, stärkt die Welt.

UN Women ist die Einheit der Vereinten Nationen, die für die Gleichstellung der Geschlechter kämpft und sich für die Stärkung von Frauen und Mädchen einsetzt. 2010 wurden im Zuge eines Beschlusses der UN-Generalversammlung vier separate mit der Gleichstellung der Geschlechter beauftragte UN-Einheiten unter dem Dach von UN Women zusammengefasst. Ursprung dieses Auftrags ist die allgemeine Erklärung der Menschenrechte und insbesondere das Übereinkommen zur Beseitigung jeder Form von Diskriminierung der Frau.

Menschenrechte sind für jeden Menschen gültig. UN Women ist überzeugt, dass jede Form von Diskriminierung auf Basis des Geschlechts eine Verletzung dieser Grundrechte darstellt. Jedes Mädchen und jede Frau verdient Chancengleichheit und ein selbstbestimmtes Leben. Dafür setzt sich UN Women Deutschland auf nationaler Ebene ein.

Dafür setzen wir uns als E.W. NEU ein und spenden jedes Jahr unseren Beitrag.

ÖKONOMIEBERICHT

Allgemeine Wirtschaftliche Grundlagen

Ziel unseres ökonomischen Handelns ist die kontinuierliche Gewinnerwirtschaftung, profitables Wachstum und Effizienz. Dadurch gewährleisten wir die Unternehmenssicherung für die nächsten Generationen sowie die Standortsicherung für unsere Mitarbeiter und unsere Region.

Es ist wichtig, dass wir als Familienunternehmen flexibel und anpassungsfähig sind und bleiben, um uns den ständig ändernden Marktbedingungen und Herausforderungen stellen zu können. Unsere proaktive Herangehensweise und die damit verbundene klare Vision für die Zukunft tragen dazu bei, dass wir gestärkt aus schwierigen Situationen hervorgehen können und unseren Geschäftsbetrieb erfolgreich fortsetzen können.

Im Sinne einer nachhaltigen Entwicklung sehen wir es als besondere Verantwortung unseren Kindern und Enkelkindern ein intaktes, ökologisches, ökonomisches und soziales Umfeld zu hinterlassen.

Risikomanagement

Unser Risikomanagement ist ein systematischer Prozess, der uns dazu dient, Risiken zu identifizieren, zu analysieren, zu bewerten und angemessene Maßnahmen zur Risikobewältigung zu treffen. D.h. wir setzen unser Risikomanagement ein, um potenzielle Gefahren und Unsicherheiten zu erkennen und rechtzeitig zu handeln, um negative Auswirkungen auf unsere Ziele und Geschäftsaktivitäten zu minimieren.

Es hilft uns somit besser auf Herausforderungen und Chancen vorbereitet zu sein. Zudem trägt es dazu bei, die Stabilität, Nachhaltigkeit und Widerstandsfähigkeit unseres Unternehmens zu stärken und Risiken in Chancen umzuwandeln.

Korruptionsbekämpfung

Die Bekämpfung von Korruption ist für uns von entscheidender Bedeutung, da Korruption eine der schwerwiegendsten Herausforderungen für die Integrität, Stabilität und nachhaltige Entwicklung von Gesellschaften und Volkswirtschaften darstellt. Korruption kann das Vertrauen der Bürgerinnen und Bürger in staatliche Institutionen, Unternehmen und die Gleichbehandlung untergraben, wirtschaftliche Ungleichheit verstärken und Investitionen sowie Innovationen hemmen. Daher ist es wichtig, dass wir als Unternehmen entschieden gegen Korruption vorgehen, um eine gerechte, transparente und ethische Gesellschaft zu fördern.

Rechtsvorschriften

Wir führen eine kontinuierliche Überwachung der gesetzlichen Bestimmungen durch und ergreifen Maßnahmen, um die Einhaltung dieser Vorschriften sicherzustellen.

1. Kontinuierliche Überwachung: Wir verfolgen die Entwicklung der gesetzlichen Vorschriften fortlaufend. Durch Informationen von der IHK und die Unterstützung externer Stellen bleiben wir auf dem neuesten Stand.

2. Interne und externe Audits: Regelmäßige interne Begehungen und externe Audits im Rahmen des integrierten Managementsystems dienen dazu, die Einhaltung der gesetzlichen Vorgaben zu überprüfen.

3. Rechtskataster: Die für uns relevanten Vorschriften wie die GewAbfV, ArbSchG oder GefStoffV werden in unserem Rechtskataster verwaltet, erneuert und kommuniziert.



E.W. NEU im Web
www.werkzeug-neu.de



Online-Shop
www.werkzeug-bestellen.de



Facebook
www.facebook.com/ewneu



Instagram
www.instagram.com/e.w.neu.gmbh

**E.W. NEU GmbH
Zentrale Worms**

Cornelius-Heyl-Str. 58
67547 Worms
Tel. 06241-9102-0
Fax 06241-9102-99
info@werkzeug-neu.de

**E.W. NEU GmbH
Niederlassung Speyer**

Tullastr. 47
67346 Speyer
Tel. 06232-6423-0
Fax 06232-6423-24
speyer@werkzeug-neu.de

**seit
1949**