

PREMIUM BESTSELLER

WERKZEUGE/BETRIEBSEINRICHTUNG/ARBEITSSCHUTZ

01/2024

GÜLTIG: 01.03.2024 – 30.6.2024

PREMIUM
format GROUP

www.premium-format.com



~~109,00~~
85,90 € S. 8



~~54,10~~
AB **48,70** € S. 19



~~411,50~~
411,50 € S. 30



~~399,00~~
JE **326,46** € S. 43

format
professional quality

RINGRATSCHENSCHLÜSSEL-SATZ

- Die Drehmomente übertreffen die Vorgaben nach DIN 3110, ISO 3318

Inhalt: 8–24 mm

S. 13



~~109,00~~
109,00 €

Alle Werkzeuge griffbereit!

Individuelle Schaumeinlagen?

Passend für Ihren FORMAT Werkstattwagen?

Kein Problem: Sprechen Sie uns an

und wir helfen Ihnen weiter!



Werkstattwagen, mit 116-teiligem Sortiment

Technische Daten:

- Maße: 795 x 480 x 1010 mm
- Schubfachbelastung: 45 kg

Inhalt:

- 1 Werkzeugmodul Schraubwerkzeuge, 59-teilig
- 1 Werkzeugmodul Handwerkzeuge, 57-teilig

Bestell-Nr. **6172 1800**

6/121



~~1145,00~~
1049,00 €



BESTÜCKTE WERKSTATTWAGEN

Alle Werkstattwagen auf dieser Seite sind aus stabilem Stahlblech gefertigt und haben eine Edelstahl-Arbeitsplatte. Beidseitig verfügen sie über eine Vierkantlochung zum Anbringen verschiedener Zubehörteile. Die einseitig, voll ausziehbaren Schubladen sind frei unterteilbar und gegen ungewolltes Öffnen während der Fahrt gesichert. Abgerundet wird die Ausstattung durch ein zentral schließendes Zylinder-schloss und 2 Vollgummi-Lenkrollen mit Roll-Drehbremse (Totalstopp).

Werkstattwagen workster highline, mit 147-teiligem Sortiment

- Mit senkrechtem, durchgehendem Kantenschutz

Technische Daten:

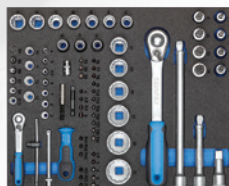
- Maße: 785 x 510 x 1045 mm
- Schubfachbelastung: 40 kg

Inhalt:

- 1 Werkzeugmodul Steckschlüssel, 81-teilig
- 1 Werkzeugmodul Ringmaulschlüssel, 24-teilig
- 1 Werkzeugmodul Handwerkzeuge, 14-teilig
- 1 Werkzeugmodul Zangen, 28-teilig

Bestell-Nr. **6173 0147**

6/131



~~2211,00~~
1799,00 €





Werkstattwagen 179N XXL-7/340, mit 340-teiligem Sortiment

- Rollen mit Fadenschutz ausgestattet
- Mit senkrechtem, durchgehendem Kantenschutz

Technische Daten:

- Maße: 1133 x 518 x 1020 mm
- Schubfachbelastung: 40 kg

Inhalt:

- 1 Werkzeugmodul Betätigungswerkzeuge, 194-teilig
- 1 Werkzeugmodul Schraubenschlüssel, 40-teilig
- 1 Werkzeugmodul Maulschlüssel mit Ringratsche, 12-teilig
- 1 Werkzeugmodul Schraubendreher, 57-teilig
- 1 Werkzeugmodul Zangen, 4-teilig
- 1 Werkzeugmodul Schlagwerkzeuge, 8-teilig
- 1 Spiralbohrer-Satz, 25-teilig, Ø 1–13 mm (um 0,5 mm steigend)

Bestell-Nr. **6309 7340**

6/144



~~5970,00~~
4299,00 €



Nylon-Werkzeugtasche, 27 l

Die moderne Alternative zu traditionellen Ledertaschen.

- Starkes Nylongewebe (1680 Denier), atmungsaktiv und pflegeleicht
- Wasserabweisend, reiß- und abriebfest
- 5 Bodengleiter für optimalen Stand
- 12 Innentaschen, 11 Außentaschen, 1 Clip für Bandmaße

Technische Daten:

- Innenmaße: 430 x 220 x 290 mm

Bestell-Nr. **7413 0020**

7/127



~~78,00~~
54,90 €



Werkzeugkoffer, 25 l

- ABS-Kunststoff, umlaufender Aluminiumrahmen
- Verschließbar durch 2 Kippschlösser
- 34 Einsteckfächern, 7 Halteschlaufen, 1 frei unterteilbare Bodenschale (Höhe 58 mm) und 1 Dokumentenfach

Technische Daten:

- Innenmaße: 460 x 315 x 170 mm
- Leergewicht: 4,5 kg
- Belastbarkeit: max. 15 kg

Bestell-Nr. **7388 0010**

7/138

~~115,50~~
89,00 €



Werkzeugkoffer mit Rollen, 42 l

- HDPE-Kunststoff, extrem widerstandsfähig
- Doppel-Aluminiumrahmen mit Stoßschutz
- 3-fach-Teleskopauszug und leichtgängige Inlinerollen
- Verschließbar durch 2 Kippschlösser und 1 Zahlenschloss
- 60 Einsteckfächer, 7 Halteschlaufen, 1 großes Einsteckfach, 1 frei unterteilbare Bodenschale (Höhe 88 mm) und 1 Dokumentenfach

Technische Daten:

- Innenmaße: 485 x 375 x 230 mm
- Leergewicht: 7,9 kg
- Belastbarkeit: max. 35 kg

Bestell-Nr. **7393 0010**

7/139

~~321,00~~
229,00 €





Die Knarren der HiPer-Serie zeichnen sich durch eine enorme Belastbarkeit und hohe Drehmomente bei gleichzeitig kompakter Bauform aus.



Hebel-Umschaltknarre HiPer

- DIN 3122 D 6,3 – ISO 3315
- Kugelarretierung und Durckknopfauflösung

6/12, 6/32, 6/57



~~63,40~~
AB 53,90 €

Abtrieb	Preis	Bestell-Nr.
Zoll		
1/4	63,40 € 53,90 €	6011 0075
3/8	77,20 € 64,90 €	6870 0030
1/2	88,70 € 74,90 €	6954 0050



Schraubendreher-Einsatz-Garnitur 1/2", 10-teilig

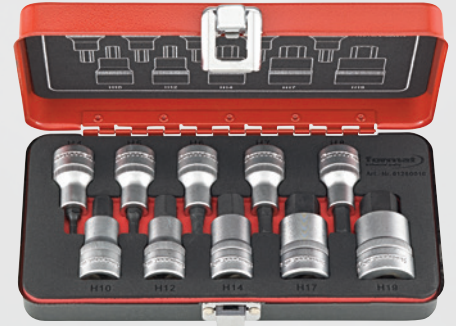
- Mit Kugelfangrille und griffiger Rändelung

Inhalt: 4–19 mm

Bestell-Nr. 6126 0010

6/76

~~82,60~~
57,50 €



Sechskant-Steckschlüssel-Garnitur 1/2", 30-teilig

Inhalt:

- 1 Hebelumschaltknarre
- 19 Sechskant-Steckschlüssel-Einsätze 8–34 mm
- 4 Sechskant-Steckschlüssel-Einsätze, lang 10–19 mm
- 2 Zündkerzen-Einsätze 16; 21 mm
- 1 Quergriff mit Gleitstück
- 2 Verlängerungen 125; 250 mm
- 1 Kardangelen

Bestell-Nr. 6072 0030

6/45

~~191,50~~
154,00 €



Sechskant-Steckschlüssel-Garnitur 1/4" + 1/2", 58-teilig

Inhalt 1/4":

- 1 Hebelumschaltknarre, 72 Zähne
- 7 Steckschlüssel-Einsätze 4–10 mm
- 3 Steckschlüssel-Einsätze, lang 8–13 mm
- 4 Schraubendreher-Einsätze für Innensechskant 3–6 mm
- 1 Schraubendreher-Einsätze für Schlitz 5,5 mm
- 2 Schraubendreher-Einsätze für Kreuzschlitz PH 1; 2
- 9 Schraubendreher-Einsätze für TORX® T 8–40
- 1 Steckgriff
- 1 Quergriff mit Gleitstück
- 2 Verlängerungen 50; 105 mm
- 1 Kardangelen

Inhalt 1/2":

- 1 Hebelumschaltknarre, 60 Zähne
- 16 Steckschlüssel-Einsätze 10–32 mm
- 3 Steckschlüssel-Einsätze, lang 13–19 mm
- 2 Zündkerzen-Einsätze 16; 21 mm
- 1 Quergriff mit Gleitstück
- 2 Verlängerungen 125, 250 mm
- 1 Kardangelen

Bestell-Nr. 6105 0020

6/51

~~226,50~~
209,00 €





Drehmomentschlüssel-Garnitur

- Für Rechts- und Linksanzug
- Akustisches und fühlbares Auslösesignal
- Komfortable Skaleneinstellung durch Verdrehen des Griffes und Arretierung über Einschubknopf
- Klassifiziert nach DIN EN ISO 6789-2:2017

1/4", 27-teilig

- Pilzkopf
- Lieferung in Nylonmappe mit entnehmbarem Schaummodul, passend für FORMAT Werkstattwagen

Inhalt:

- 1 Drehmomentschlüssel 1/4" 5–25 N·m
- 13 Sechskant-Steckschlüssel-Einsätze 4–14 mm
- 5 Schraubendreher-Einsätze für Sechskant 3–8 mm
- 7 Schraubendreher-Einsätze für TORX® T 10–40
- 1 Verlängerung 105 mm

Bestell-Nr. **6238 1000**

6/166



~~289,00~~
219,00 €



1/2", 5-teilig

- Hebelumschaltknarre
- Lieferung im Kunststoffkasten

Inhalt:

- 1 Drehmomentschlüssel 1/2", 40–200 N·m
- 3 Kraft-Sechskant-Steckschlüssel-Einsätze 17; 19; 21 mm
- 1 Verlängerung 125 mm

Bestell-Nr. **6240 5115**

6/168



~~186,50~~
149,00 €



Drehmomentschlüssel TORCOFIX-K

- Doppelskala zur Ablesung von N·m und lbf·ft
- Für Rechts- und Linksanzug
- Akustisches und fühlbares Auslösesignal

~~198,50~~
AB 155,00 €

- Komfortable Skaleneinstellung durch Verdrehen des Griffes und Arretierung über Einschubknopf
- Klassifiziert nach DIN EN ISO 6789-2:2017

6/167



6241 0160-0180



6241 0085-0150

Skalenbereich N·m	Skalenteilung N·m	Vierkantantrieb Zoll	Umschaltung	Preis	Bestell-Nr.
1– 5	0,025	1/4	Pilzkopf	198,50 € 155,00 €	6241 0085
5– 25	0,100	1/4	Pilzkopf	202,00 € 155,00 €	6241 0090
10– 50	0,250	3/8	Pilzkopf	204,00 € 155,00 €	6241 0095
20–100	0,500	1/2	Pilzkopf	210,00 € 159,00 €	6241 0130
40–200	1,000	1/2	Pilzkopf	221,50 € 169,00 €	6241 0140
60–300	1,000	1/2	Pilzkopf	270,50 € 205,00 €	6241 0150
80–400	1,000	3/4	Duchsteckvierkant	453,00 € 349,00 €	6241 0160
110–550	1,000	3/4	Duchsteckvierkant	723,00 € 559,00 €	6241 0170
250–850	1,000	3/4	Duchsteckvierkant	957,00 € 739,00 €	6241 0180



Elektronisches Drehmomentprüfgerät CAPTURE LITE

- Aufnahme des zu prüfenden Drehmomentschlüssels mittels Sechs- oder (via Adapter) Vierkantaufnahme
- Erste Spitzenwerterkennung (first peak/Knackpunkterkennung), Spitzenwertmessung (peak), Gleitwertanzeige (track)
- Umschaltbar zwischen N·m, lbf·ft und lbf·in

- Stromversorgung und Datenübertragung über USB-Anschluss
- Zur Überprüfung bzw. Einstellung rechts-gängiger Drehmomentschlüssel.

Lieferung: Inkl. USB-Kabel, Bedienungsanleitung und Prüfzertifikat, im Kunststoffkoffer.

~~1231,00~~
AB 949,00 €



Prüfbereich	Vierkant-Adapter Zoll	Preis	Bestell-Nr.
0,02–1 Nm/0,015–0,74 lbf·ft	1/4	1231,00 € 949,00 €	6338 0005
0,25–10 Nm/0,19–7,4 lbf·ft	1/4	1356,00 € 1049,00 €	6338 0010
5–150 Nm/3,7–110 lbf·ft	3/8	1356,00 € 1049,00 €	6338 0015
10–350 Nm/7,4–260 lbf·ft	1/2	1356,00 € 1049,00 €	6338 0020



Bit-Sortiment, 185-teilig

■ Umfangreiches Set mit Bits in verschiedenen Längen (25; 50 und 75 mm)

Inhalt:

- 1 Schnellwechsel-Bit-Halter
- 1 Bit-Handhalter
- 32 Bits für Sechskant, 1,5–8 mm + 1/16–1/4"
- 12 Bits für Sechskant, mit Bohrung, 2–6 mm + 5/64–5/32"
- 12 Bits für Schlitz, 2–8 mm
- 24 Bits für Kreuzschlitz, PH + PZ 00–4
- 13 Bits für TORX®, T 10–50
- 28 Bits für TORX®, mit Bohrung, T 5–45
- 9 Bits für IPR-TORX-PLUS®, T 10–50
- 3 Bits für Vielzahn-Schrauben, M5–M8

- 4 Bits für Vierkant, 0–3
- 8 Bits für Spanner, 4–10
- 6 Bits für TORQ-SET®, T 6–10
- 8 Bits für TRI-WING, 1–4
- 3 Bits für Clutch, 1–3
- 1 Steckschlüssel-Adapter 1/4"
- 20 Steckschlüssel-Einsätze 4–13 mm + 5/32–1/2"

Bestell-Nr. **648A 0010**



Kraftform Kompakt 400 RA Sortimente

■ Quergriff mit umschaltbarer Ratschenfunktion

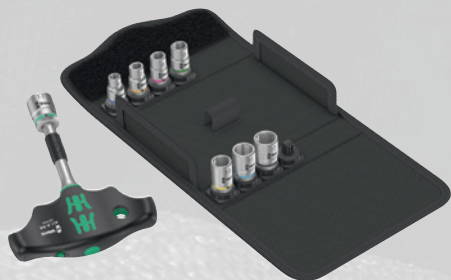
Steckschlüssel-Garnitur, 9-teilig

Inhalt:

- 1 Steckgriff mit Quergriff 1/4", mit Schnelldrehhülse
- 8 Sechskant-Steckschlüssel-Einsätze 6–13

Bestell-Nr. **6496 0050**

6/265


~~91,60~~
64,90 €


Bit-Sortiment, 17-teilig

Inhalt:

- 1 Bit-Handhalter mit Quergriff und Rapidaptor-Schnellwechselfutter
- 1 Bit Schlitz 5,5 mm
- 4 Bits Kreuzschlitz PH + PZ 2; 3
- 6 Bits Innen-TORX® T 10–40
- 5 Bits Innensechskant 3–8 mm

Bestell-Nr. **6496 0055**

6/270


~~118,00~~
79,90 €


Bit-Sortiment SmartHolder, 39-teilig

Inhalt:

- 1 Mini-Umschaltknarre
- 1 Bit-Halter, magnetisch 1/4", 80 mm
- 6 Sechskant-Steckschlüssel-Einsätze 5,5–13 mm
- 1 Bit Schlitz 4,5 mm
- 1 Bit Schlitz, lang 5,5 mm
- 6 Bits Kreuzschlitz PH + PZ 1–3
- 3 Bit Kreuzschlitz, lang PH 2; PZ 1; 2
- 6 Bit Innen-TORX® T 10–T 40
- 3 Bit Innen-TORX®, lang T 20; 25; 30
- 4 Bits Innensechskant 3–6 mm
- 5 Bits Innensechskant, lang 3–8 mm
- 2 Adapter 1/4" Innensechskant auf 1/4" Außensechskant; auf 1/4" Außenvierkant

Bestell-Nr. **6014 0120**

6/264


~~98,80~~
79,00 €


Wechselklingen-Sortiment KK 900, 19-teilig

Erfüllt gleich drei Funktionen: Verschrauben,
Lösen von festsitzenden Schrauben und Meißeln.

- Schlagkappe und durchgehende Klinge mit Schlüsselhilfe
- Lösemoment 25 Nm

Inhalt:

- 1 Schlagschraubendreher-Griff
- 3 Bits für Schlitz 4; 5,5; 6,5 mm
- 3 Bits für Kreuzschlitz PH 1; 2; 3
- 3 Bits für Kreuzschlitz PZ 1; 2; 3
- 5 Bits für TORX® T 15–40
- 4 Bits für Innensechskant 3–6 mm

Bestell-Nr. **6496 0060**

6/271


~~110,00~~
75,90 €


VDE-Schraubendreher-Satz SoftFinish® slimFix, 12-teilig

- Reduzierter Klingendurchmesser zum Betätigen tief liegender Schrauben und Federklemmen

Inhalt:

- 4 für Schlitz 3,5–6,5 mm
- 4 für Kreuzschlitz PH + PZ 1; 2
- 1 für PlusMinus SL/PZ 2
- 3 für TORX® T 15; T 20: T 25

Bestell-Nr. **6356 0055**

6/212 



~~110,00~~
75,90 €


VDE-Wechselklingen-Satz slimVario® electric, 31-teilig

- Reduzierter Klingendurchmesser zum Betätigen tief liegender Schrauben und Federklemmen

Inhalt:

- 3 VDE-Handhalter, Standard; PicoFinish®; Stubby
- 8 VDE-Steckschlüssel-Einsätze 1/4" 5–13 mm
- 3 Wechselklingen für Innen-Sechskant 3; 4; 5 mm
- 4 Wechselklingen für Schlitz 2–6,5 mm
- 5 Wechselklingen für Kreuzschlitz PH + PZ 0–2
- 2 Wechselklingen für PlusMinus PZ/S 1; 2
- 4 Wechselklingen für Innen-TORX® T 10–25
- 1 Verlängerung
- 1 Steckschlüssel-Adapter 1/4"

Bestell-Nr. **6356 0050**

6/218 

~~259,00~~
229,00 €



**Höchste Ergonomie,
Funktionalität und Qualität**
Egal ob Schaltschrankbau oder
eMobility: Wiha ist Ihr zuverlässiger
Partner für professionelles VDE-Werkzeug.




VDE-Magazin-Bithalter PocketMax® electric

- Öffnen und Schließen durch magnetische Schließfunktion
- Reduzierter Klingendurchmesser zum Betätigen tief liegender Schrauben und Federklemmen

Inhalt:

- 1 Bithalter PocketMax® electric
- 1 für Schlitz 3,5 mm
- 2 für Kreuzschlitz PH 1; 2
- 1 für PlusMinus PZ/S 2

Bestell-Nr. **6356 9090**

6/220 



~~47,10~~
32,90 €

Spannungsprüfer

- Messstellenbeleuchtung
- Lieferung inkl. 2 Batterien Micro AAA/LR03

Technische Daten:

- Gleich-/Wechselspannung: 12–1000 V/12–1500 V
- Frequenz: 40–400 Hz
- Weitere Prüfungen: Durchgang, Phase, Polarität, Drehfeld

Bestell-Nr. **5579 0015**

5/89 

~~75,40~~
59,90 €



VDE-Elektro-Installationszange, 180 mm

- Biegen, Entgraten, Schneiden, Abisolieren (1,5 + 2,5 mm²), Crimpen (0,5–2,5 mm²) sowie Greifen von Flach- und Rundmaterial
- Geschraubtes Kraftgelenk mit bis zu 30 % **Krafteinsparung**

Bestell-Nr. **5388 0180**

5/67

~~38,80~~
29,00 €



6 FUNKTIONEN



Weidmüller

Automatische Abisolierzange STRIPAX® Ultimate, 0,25–6 mm²

- Mit Längenanschlag und Kabelschneider bis 6 mm²
- Austauschbare Messerkassetten
- Feindrähtige und massive Leiter mit PVC-Isolation, UL-spezifizierte Leiter, halogenfreie Isolationen

Bestell-Nr. **5488 0005**

5/71

~~109,00~~
85,90 €



Schraubenausdreher-Satz

- Mit gerolltem Gewinde und feinem Linksdrall
- Zur Betätigung durch Windeisen oder Werkzeughalter
- Zum Entfernen abgebrochener Schrauben mit Rechtsgewinde

6/348



~~14,05~~
AB 8,90 €

Ausführung	für Schrauben	Preis		Bestell-Nr.
5-teilig	M4–M20	14,05 €	8,90 €	1855 9005
6-teilig	M4–M24	18,60 €	11,50 €	1855 9010

Weidmüller

Crimpwerkzeug PZ 6 roto, 0,14–6 mm²

- Trapezpressung von Aderendhülsen
- Verarbeitung von der Seite als auch von vorne durch drehbares Gesenk
- Zwangssperre für korrektes, vollständiges Crimpen

Bestell-Nr. **5527 0005**

5/75

~~206,00~~
165,00 €



Drehbares Gesenk



Kombi-Schere

INOX

- Linksschneidend
- Untere Schneide gezahnt, obere Schneide glatt
- Feder zum selbsttätigen Öffnen und Verschlussriegel
- Zum Schneiden von Papier, Pappe, Stoff, Feinblech, Leder, Schnur etc.

- Griffe aus Aluminium mit Weichzonen
- Schlagdämpfende Gummianschläge

Bestell-Nr. **6736 2195**

7/25



~~17,80~~
12,90 €



Mikrozahnung



Erdi

- Griffe mit 2-Komponenten-Kunststoffhüllen

7/25



~~12,00~~
AB 10,50 €



7091 0190



7091 0191

Schneidenform	Preis		Bestell-Nr.
gerade	12,00 €	10,50 €	7091 0190
abgewinkelt	12,55 €	10,90 €	7091 0191

Mit Sicherheit an der richtigen Adresse

Mit scharfen Schneiden kennt man sich in Solingen aus. MARTOR hat es sich zur Aufgabe gemacht, das Schneiden so sicher und effizient wie möglich zu gestalten. Für die verschiedenen Anwendungen werden immer besser angepasste Messer entwickelt. Die neueste Innovation ist z. B. das metalldetektierbare SECUNORM 610 XDR. Durch seine offene Bauweise ist es besonders schmutzresistent und leicht zu reinigen. Damit ist es ideal zum Aufschneiden von Säcken, egal was diese enthalten.



martor

INOX

Sicherheitsschere SECUMAX 564, 218 mm

- Höchste Sicherheit
- Speziell geschliffene, extra lange Schneiden und abgerundete Spitzen
- Ideal zum Schneiden von Karton, Papier, Folie, Umreifungen, Stoff, PVC etc.

Bestell-Nr. 7139 0218

7/27

~~28,70~~
22,90 €



format
professional quality

Cuttermesser

- Mit Klingendepot

~~3,60~~
AB 1,90 €

- 2-Komponenten-Kunststoff
- Abnehmbarer Endkappe als Abbrechhilfe
- Lieferung inklusive 3 Abbrechklingen

7/114



- Zink-Druckguss mit Gummieinlage
- Lieferung mit 1 Abbrechklinge

7/114



7452 0025
mit zusätzlichem Feststellrad

Klingenbreite mm	Preis	7451 Bestell-Nr.	Preis	7452 Bestell-Nr.
9	-	-	3,36 €	2,10 € 7452 0009
18	3,60 €	1,90 € 7451 0018	5,90 €	3,50 € 7452 0018
25	-	-	9,35 €	5,50 € 7452 0025



Weitere Klingen, bspw. TiN oder extra scharf, finden Sie im Katalog ab Seite 7/116.

format
professional quality

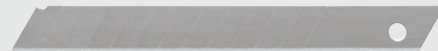
Abbrechklinge

- Lieferung im Sicherheitsspender mit Schieber

7/116



~~1,92~~
AB 1,10 €



Klingenbreite mm	Inhalt Stück	Preis	Bestell-Nr.
9	10	1,92 €	1,10 € 7345 0000
18	10	3,19 €	1,90 € 7345 0005
25	5	4,29 €	2,60 € 7345 0007

format
professional quality



Arbeitsmesser

- Arretierbare Stahlklinge mit Doppelklingenschliff (glatt/gezahnt)
- Robuste Metallbeschalung

Technische Daten:

- Klingenlänge: 85 mm
- Länge geschlossen/offen: 120/205 mm

Bestell-Nr. **6667 0001**

7/118



~~11,30~~
7,90 €

Mit Werkzeugen von PB Swiss Tools profitieren Sie von 145 Jahren Erfahrung des innovativen Familienunternehmens. Qualitativ hochwertig in der Schweiz gefertigt, können die Werkzeuge Sie über viele Jahrzehnte begleiten.



Winkelschraubendreher-Satz Safety

- Klinge gerändelt für Arbeiten in nasser oder ölgiger Umgebung

Inhalt 9-teilig: 1,5–10 mm

Bestell-Nr. **5953 1010**

5/168



~~81,10~~
68,90 €

Winkelschraubendreher-Satz, 90–100°

- Mit um 90°–100° abgewinkeltem, flexiblem Schenkel
- Speziell zum Verschrauben an beengten und schlecht zugänglichen Stellen

Inhalt 9-teilig: 1,5–10 mm

Hinweis: 1,5 und 2 mm mit festem 90°-Winkel.

Bestell-Nr. **5963 1010**

5/172



~~72,90~~
61,90 €



Durch leichten Zug kann der Schraubwinkel auf 100° erhöht werden.

Schraubendreher-Satz

- 2-Komponenten-Griff SwissGrip, rutschfest, beständig gegenüber Lösungsmitteln, Ölen, Säuren und Salzen



Planparallele Spitze für optimale Kraftübertragung und verringerten Cam-Out-Effekt.



Inhalt 6-teilig:
4 Schlitz 3,5–6,5 mm
2 Kreuzschlitz PH 1; 2

Bestell-Nr. **6591 0095**

6/209



Inhalt 6-teilig:
4 Schlitz 3,5–6,5 mm
2 Kreuzschlitz PZ 1; 2

Bestell-Nr. **6591 0100**

6/210

~~46,30~~
39,90 €

~~47,20~~
39,90 €



Schraubendreher-Satz mit Schlagkappe

- 2-Komponenten-Griff SwissGrip, rutschfest, beständig gegenüber Lösungsmitteln, Ölen, Säuren und Salzen
- Mit durchgehender Sechskant-Klinge und Sechskant-Schlüsselhilfe
- Für den harten Schraubereinsatz, zum Lösen und Abschlagen von Schraubchellen und als Meißel zum Aufstemmen von Mauerschlitzen

Inhalt 6-teilig:

3 für Schlitz 5,5; 6,5; 8 mm
3 für Kreuzschlitz PH 1; 2; 3

Bestell-Nr. **6591 0005**

6/204



~~113,50~~
96,50 €



Wechselklingen-Satz

- Gummierter 2-Komponentengriff SwissGrip, rutschfest auch bei nassen und ölgigen Händen

Inhalt 10-teilig:

1 Handgriff
2 Schraubendreher für Schlitz 2,5; 3,5 mm
4 Klingen für Schlitz 4–8 mm
2 Klingen für Kreuzschlitz PH 1; 2
1 Klinge Vierkant-Ahle

Bestell-Nr. **6622 1005**

6/274

~~62,80~~
52,90 €



Planparallele Spitze für optimale Kraftübertragung und verringerten Cam-Out-Effekt.



Planparallele Spitze für optimale Kraftübertragung und verringerten Cam-Out-Effekt.





Schonhammer



- Rückschlagfrei durch **stiftgeführte Scheibefüllung**
- Mehr Sicherheit im Bruchfall, da die Scheiben gesichert sind und leichter aufgesammelt werden können
- Nyloneinsätze (cadmiumfrei), flach und gewölbt, auswechselbar

6/323



Kopf-Ø mm	Preis	Bestell-Nr.
22	32,90 € 27,90 €	6671 0022
27	36,80 € 30,90 €	6671 0027
32	43,50 € 36,90 €	6671 0032
35	46,40 € 38,90 €	6671 0035
40	57,10 € 47,90 €	6671 0040
50	68,40 € 57,90 €	6671 0050
60	87,80 € 73,90 €	6671 0060

AB ~~32,90~~ **27,90** €

Biegeeisen, 500 mm

- Gleichmäßig gehärtet und angelassen

Bestell-Nr. **6998 0002**

6/355



~~77,10~~ **64,90** €

RÜCKSCHLAGFREI

Splintentreiber-Satz, 6-teilig

- DIN 6450 D
- Vergüteter Schlagkopf, Dorn und Schaft gehärtet

Inhalt: 2–7 mm

Bestell-Nr. **6683 1000**

6/330

~~45,90~~ **38,90** €



Haken- und Montage-Set

- Griff strukturierter Celluloseacetat-Griff Multicraft, schlagfest, öl- und benzinresistent
- Zur Montage und Demontage von Dichtungen bei Motoren, Bremsen, Getrieben etc.

Bestell-Nr. **6998 4000**

6/299

~~48,50~~ **40,90** €



4 mm PH 2 5; 6; 9 mm 3–5 mm 8 mm

Schaltschrankschlüssel

- Leichtes, schlagfestes Hochleistungspolymer
- Inklusive Schraubhilfe für Wasserhahnmischdusen (SW 22 + 26 mm)

Bestell-Nr. **5923 0005**

5/106

~~27,20~~ **22,90** €



Sicherungsringzangen-Satz

- Nach DIN 5254 bzw. DIN 525
- Kopf poliert
- Stabile Spitzen, abrutschhemmend durch Kegelfuß
- Lieferung in Nylon-Rolltasche (600 Denier), mit zwei Aufhängeösen und Klettschließband



Inhalt 4-teilig:

je 1 für Innenringe J1 und J2
je 1 für Außenringe A1 und A2

Bestell-Nr. **5616 0010**

5/49

~~43,90~~
32,90 €



Inhalt 8-teilig:

je 1 für Innenringe J1, J2 und J11, J21
je 1 für Außenringe A1, A2 und A11, A21

Bestell-Nr. **5616 0020**

5/49

~~98,90~~
75,90 €

Zangenschlüssel-Set, 3-teilig

- Einhändig per Knopfdruck einstellbar
- Arbeiten nach dem Ratschenprinzip
- Extrem hoher Klemmkraft durch 10-fache Handkraftverstärkung
- Zum Greifen, Halten, Pressen und Biegen von Werkstücken sowie für die oberflächenschonende Montage

Inhalt: 180; 250; 300 mm

Bestell-Nr. **7160 9003**

5/120

~~154,00~~
119,00 €



Wasserpumpenzangen-Satz, 3-teilig

- DIN ISO 8976
- Klemmschutz verhindert Quetschverletzungen
- Selbstklemmend an Rohren und Muttern

Inhalt: 170; 250; 300 mm

Bestell-Nr. **5589 1000**

5/116



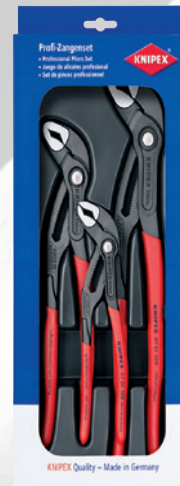
Inhalt: 180; 250; 300 mm

Bestell-Nr. **5593 3000**

5/118



~~58,10~~
45,90 €



~~87,30~~
72,90 €

Quadro-Ringratschenschlüssel

4 Schlüsselweiten in nur einem Schlüssel:
10 x 13/17 x 19 mm



- Die Drehmomente übertreffen die Vorgaben nach DIN 3110, ISO 3318

Bestell-Nr. **5777 0007**

5/144

4 in 1

~~34,00~~
21,90 €



Doppelmaulschlüssel-Satz, 10-teilig

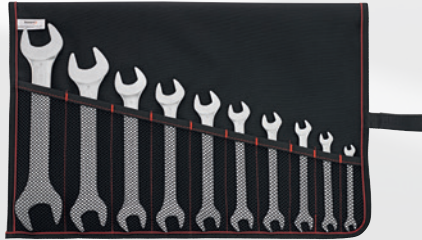
- DIN 3110, ISO 3318
- Griffiger, ovaler Schaft, matt verchromt
- Mit flachen Köpfen

Inhalt: 6 x 7–24 x 27 mm

Bestell-Nr. **5706 0030**

5/130 

~~45,40~~
27,90 €




Ringmaulschlüssel-Satz, 10-teilig

- DIN 3113, ISO 3318, Form A
- Ringseite um 15° abgewinkelt

Inhalt: 8–24 mm

Bestell-Nr. **5726 0017**

5/132 

~~52,30~~
28,50 €




Ringmaulschlüssel-Satz, gekröpft, 8-teilig

- DIN 3113, ISO 3318, Form B
- Ringseite tief gekröpft
- Griffiger, ovaler Schaft, matt verchromt

Inhalt: 8–19 mm

Bestell-Nr. **5728 0004**

5/137 

~~57,60~~
29,50 €



Ringratschenschlüssel-Satz

- Die Drehmomente übertreffen die Vorgaben nach DIN 3110, ISO 3318



Inhalt: 8–24 mm

gerade

Bestell-Nr. **5731 1000**


5/138 

~~180,50~~
109,00 €



umschaltbar

Bestell-Nr. **5749 1000**

5/139 

~~235,50~~
149,00 €

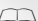
Gelenk-Ringratschenschlüssel-Satz, 10-teilig

- Gelenkkopf zum Arbeiten an beengten oder schwer zugänglichen Stellen
- Drehmomente übertreffen die Vorgaben nach DIN 3110, ISO 3318



Inhalt: 8–19 mm

Bestell-Nr. **5783 1000**

5/137 

~~249,00~~
149,00 €



Sätze in Nylon-Rolltasche

Die praktische Unterbringung für Ihre Schraubenschlüssel: Nylon-Rolltasche (600 Denier), mit zwei Aufhängeösen und Klettschließband. Leicht, robust und oberflächenschonend.



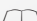
Ringratschenschlüssel-Satz, extrakurz, 5-teilig



- Ideal für beengte Stellen
- Drehmomente übertreffen die Vorgaben nach DIN 3110, ISO 3318

Inhalt: 8–19 mm

Bestell-Nr. **5659 0505**


5/140 

~~75,20~~
44,90 €



Klemm-Gripzange mit beweglichen Backen

- Gezahnte Greifbacken
- Schnellösehebel
- Zum übergreifenden Spannen von sperrigen Werkstücken, z. B. Winkeln und Profilen

5/124 

~~17,30~~
AB **12,50** €



Länge mm	Spannweite mm	Preis		Bestell-Nr.
100	26	17,30 €	12,50 €	5688 0100
150	36	20,90 €	14,90 €	5688 0150
275	89	31,90 €	22,90 €	5688 0275
460	208	54,60 €	39,50 €	5688 0455

Parallelschraubstock, großer Amboss

- Halterung für schwenk- und wechselbare Rohrspannbacken
- Im Gesenk stahlgeschmiedet
- Backen und Amboss induktiv gehärtet (52–58 HRC)
- Nach vorne öffnend

Hinweis: Backenbreite 100 mm ohne Aufnahme für Schutzbacken.

5/2 

~~133,50~~
AB **109,00** €



Backenbreite mm	Spannweite/-tiefe mm	Preis		Bestell-Nr.
100	125/ 68	133,50 €	109,00 €	5013 0100
120	150/ 83	157,00 €	129,00 €	5013 0120
140	200/ 96	212,00 €	175,00 €	5013 0140
160	225/118	265,00 €	219,00 €	5013 0160
180	225/118	306,50 €	249,00 €	5013 0180

Ganzstahl-Schraubzwinde OMEGA

- OMEGA-Bogen für ein Maximum an Elastizität und Sicherheit
- Bei Vibrationen bleibt die Spannkraft länger erhalten
- Bewegliche Druckplatte
- Spannkraft bis 5 kN

5/11 

~~27,80~~
AB **22,90** €



Spannweite/-tiefe mm	Preis		Bestell-Nr.
160 x 80	27,80 €	22,90 €	5102 0160
200 x 100	37,90 €	31,50 €	5102 0200
250 x 120	45,70 €	37,90 €	5102 0250
300 x 140	57,30 €	46,90 €	5102 0300
400 x 120	65,90 €	53,90 €	5102 0400

Ganzstahl-Hebelzwinde

- Rastermechanismus für dosiertes und gesichertes Spannen bei wenig Zeit- und Kraftaufwand
- Schwenkbare Stahlruckplatte
- Spannkraft bis 7,5 kN

5/12 

~~42,90~~
AB **35,90** €



Spannweite/-tiefe mm	Preis		Bestell-Nr.
120 x 60	42,90 €	35,90 €	5100 0012
160 x 80	47,10 €	38,90 €	5100 0016
200 x 100	53,80 €	44,90 €	5100 0020
250 x 120	62,20 €	51,50 €	5100 0025
300 x 140	73,30 €	59,90 €	5100 0030
400 x 120	76,80 €	63,50 €	5100 0040
500 x 120	83,00 €	68,50 €	5100 0050
600 x 120	86,40 €	71,50 €	5100 0060





~~28,60~~
22,90 €

LED-Stiftlampe, 80 Lumen

- Griffiges, widerstandsfähiges Aluminiumgehäuse
- Lieferung mit Kopfband, 1 Mignon-Batterie AA/LR06 und Clip

Technische Daten:

- Modi: 25/100 %, SOS
- Leuchtweite: 49 m
- Brenndauer: 5–15 h
- Maße: 112 x 19 mm

Bestell-Nr. **9247 0040**

9/16



Akku-LED-Taschenlampe, 300 Lumen

- Widerstandsfähiges Aluminiumgehäuse mit Silikonmantel
- Mit Fokussfunktion
- Lieferung mit 1 Li-Ion-Akku 18650, USB-Kabel, Steckdosenadapter, Tasche und Clip

Technische Daten:

- Modi: 50/100 %, Stroboskop, SOS
- Leuchtweite: 116 m
- Brenndauer: 2,5–5 h
- Maße: 167 x 32 mm

Bestell-Nr. **9247 0050**

9/17



~~47,90~~
34,50 €



Akku-LED-Kopflampe, 900 Lumen

- Widerstandsfähiges Aluminiumgehäuse
- Um 180° schwenkbarer Kopf
- Verstellbares, abnehm- und waschbares Kopfband
- Lieferung mit 1 Li-Ion-Akku 18650 und USB-Ladekabel

Technische Daten:

- Modi: 20/50/100 %, Stroboskop
- Leuchtweite: max. 140 m
- Brenndauer: 2–5,5 h
- Maße: 78 x 50 x 44 mm

Bestell-Nr. **9247 0060**

9/17



~~71,40~~
48,50 €



Akku-LED-Klappleuchte, 400 Lumen

- Griffiges, widerstandsfähiges Aluminiumgehäuse
- Um 180° schwenkbar und mit 180° frei drehbarem Kopf
- Lieferung mit integriertem Li-Ion-Akku 3,7 V/2600 mAh und USB-Ladekabel

Technische Daten:

- Modi: 10–100 % (Hauptlicht)
- Brenndauer: 3–16 h
- Länge: 222/400 mm

Bestell-Nr. **9247 0105**

9/27



Punktlicht
160 lm

Magnet und
Klapphaken

~~44,00~~
27,50 €

Die FLEX WEAR Arbeitsleuchte ist Ihr neuer Begleiter in allen Situationen. Tragen Sie sie an der Mütze, in Brust- oder Hosentasche oder am mitgelieferten Stirnband. Wenn Sie mal eine statische Lichtquelle brauchen, befestigen Sie das lichtstarke Leichtgewicht einfach mit dem integrierten Magneten.



NEU

Akku-LED-Stirnlampe FLEX WEAR KIT, 150 Lumen

- Kunststoffgehäuse mit Clip
- Um 360° drehbar, kann als Taschenlampe verwendet werden (Spotlicht 100 Lumen)
- Verstellbares Kopfband
- Betrieb über fest verbauten Li-Ion-Akku 3,7 V/800 mAh
- Aufladbar über USB-C Kabel, 5 V/1 A

Lieferung: Mit Stirnband und Mützenhalterung, ohne Ladegerät.

Technische Daten:

- Modi: 50/100 %
- Leuchtweite: 45 m
- Brenndauer: 2–4 h
- Maße: 90 x 21 x 27 mm

Bestell-Nr. **9043 0440**

~~40,50~~
33,90 €

SDS-plus-Hammerbohrer-Satz

- Ruhiger Bohrerlauf und effektiver Bohrmehltransport
- Optimaler Schlagenergieeindring
- Für Beton, Kalkstein und Mauerwerk

Inhalt: 5 x 110; 6 x 110; 6 x 160;
8 x 160; 10 x 160 mm

Bestell-Nr. **1253 0010**

7/91

~~22,20~~
16,50 €



1253 0005

Inhalt: 5 x 110; 6 x 110; 6 x 160;
8 x 110; 8 x 160; 10 x 160; 12 x 160 mm

Bestell-Nr. **1253 0005**

7/91

~~24,00~~
17,90 €

Diamant-Bohrkrone

- Spezial-Wendelform für hohe Bohrgeschwindigkeit, schnellen Bohrmehltransport und reduzierten Segmentverschleiß
- Äußerst präzise und saubere Ergebnisse selbst in feuchtem Kalksandstein
- Max. Bohrtiefe 60 mm

7/95

~~137,00~~
AB **105,00** €

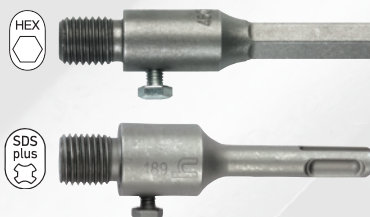
Ø mm	Preis	Bestell-Nr.
68	137,00 € 105,00 €	1274 0680
82	150,50 € 115,00 €	1274 0820



Aufnahmeschaft

7/95

~~20,10~~
AB **11,90** €



Aufnahmeschaft	Preis	Bestell-Nr.
Sechskant SW 12	20,10 € 11,90 €	1274 0005
SDS-plus	26,80 € 15,90 €	1274 0006



Industrie-Permanentmarker edding 8300

- Rundspitze, Strichbreite 1,5–3 mm
- Schnell trocknende, hochpermanente, Xylol-basierte Tinte
- Abrieb- und wasserfest, lichtbeständig
- Zum Beschriften von leicht öligen und staubigen Oberflächen, hält dauerhaft im Innen- und Außenbereich

9/127



Farbe	Preis	Bestell-Nr.
rot	3,31 € 2,60 €	9771 0010
schwarz	3,31 € 2,60 €	9771 0005

~~3,31~~
JE **2,60** €

Bohrlochmarker edding 8850, schwarz

- Lange dünne Spitze, Strichbreite 0,7–1 mm
- Permanente, schnell trocknende, wasser- und wischfeste Spezialtinte
- Verwendung auf fast allen staubfreien Materialien, z. B. Metall, Stein, Glas, Holz, Kunststoff

Bestell-Nr. **9768 0006**

9/126

~~4,38~~
3,50 €



Permanentmarker BIG Ink®

- Lange breite Spitze, Strichbreite ca. Ø 5 mm
- Spitze mehrmals um 180° drehbar, um die Lebensdauer zu verlängern
- Wasser- und wischfeste Markierungen schon nach kurzer Zeit (außer Weiß: ca. 20 s)
- Verwendung auf allen glatten und trockenen Oberflächen, wie z. B. Glas, Metall, Kunststoff, Folie oder Kartonage

9/125



Farbe	Preis	Bestell-Nr.
schwarz	6,95 € 5,50 €	9749 0005
rot	6,95 € 5,50 €	9749 0010
blau	6,95 € 5,50 €	9749 0015
weiß	6,95 € 5,50 €	9749 0025

~~6,95~~
JE **5,50** €

**PERMANENTMARKER UND
TIEFLOCHMARKER IN EINEM**



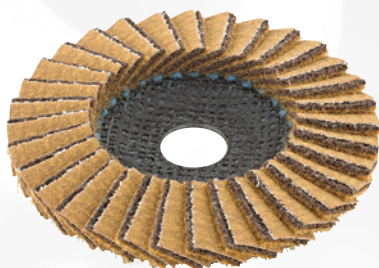


Kombi-Schleifmopteller SMT 850 plus, Ø 125 mm

- Kombination von hochwertigem Schleifvlies und Schleifmittel
- Aggressive Ausführung, hochfeste Kunstharzbindung
- 12° gewölbter Glasgewebeteller
- Normbohrung 22,23 mm
- Materialabtrag und Finish auf Edelstahl in einem Arbeitsgang (K 60 auch für leichte Entgratarbeiten)

8/55

~~18,15~~
JE **11,90** €!



Körnung	Preis	Bestell-Nr.
60	18,15 € 11,90 €	8276 0060
80	18,15 € 11,90 €	8276 0080
120	18,15 € 11,90 €	8276 0120



Trennen – Schleifen – Finishen

Ob universelle oder hochspezialisierte Anwendungen, Klingspor bietet Ihnen für Ihre Anforderung das passende Produkt.



NEU

Diamant-Trennscheibe

- Segmenthöhe 10 mm
- Normbohrung 22,23 mm

EC-18

- Zum Trennen von Beton und Betondachsteinen sowie Waschbeton, Klinker, Natur- und Kunststein

8/20

~~9,20~~
AB **6,90** €!



Ø mm	Segmentbreite mm	Preis	Bestell-Nr.
115	1,9	9,20 € 6,90 €	8115 0115
125	1,9	10,10 € 7,50 €	8115 0125
180	2,2	14,10 € 10,50 €	8115 0180
230	2,4	19,15 € 14,50 €	8115 0230

EC-45.1

- Für feuerfeste Materialien, Klinker, keramische Werkstoffe, Natur- und Kunststein, Glasfaserkunststoffe, Gipskarton und Profilleche
- Sowohl für Nass- als auch für Trockenschnitt geeignet

8/20

~~24,90~~
AB **18,50** €!



Ø mm	Segmentbreite mm	Preis	Bestell-Nr.
115	1,2	24,90 € 18,50 €	8119 0115
125	1,2	26,00 € 19,50 €	8119 0125
180	1,6	42,60 € 31,50 €	8119 0181
230	1,8	65,10 € 47,90 €	8119 0230



Fächerschleifscheibe, Ø 125 mm

- Zirkonkorund
- Aggressive Ausführung, hochfeste Kunstharzbindung
- Normbohrung 22,23 mm
- Für Stahl und Edelstahl



8/49

~~3,49~~
JE **2,40** €!



8264



8/49

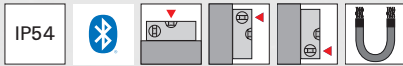
~~3,76~~
JE **2,50** €!



8265

Körnung	Preis	8264 Bestell-Nr.	Preis	8265 Bestell-Nr.
40	3,49 € 2,40 €	8264 0040	3,76 € 2,50 €	8265 0040
60	3,49 € 2,40 €	8264 0060	3,76 € 2,50 €	8265 0060
80	3,49 € 2,40 €	8264 0080	3,76 € 2,50 €	8265 0080

SOLA



Digital-Mini-Wasserwaage GO! SMART, 8 cm

- V-Nut für leichte Platzierung auf runden Bauteilen
- Solatronic-Modul zur Neigungsmessung, Anzeige in Grad, Prozent, mm/m u. v. m.
- Messgenauigkeit des Elektronikmoduls bei 0° und 90° beträgt 0,05°, sonst 0,2°
- Lieferung mit Batterie AA/LR6, 1,5 V und Gürteltasche

Bestell-Nr. **4796 0007**

4/120

~~70,90~~
55,90 €



SOLA



Laser-Entfernungsmesser METRON 60 BT

- Für Längen-, Flächen- und Volumenmessung, Min/Max, Dauermessung, indirekte 2- und 3-Punkt-Messung, Addition/Subtraktion und Messwertspeicher
- Teilen-Funktion für schnelles Versenden von Messergebnissen
- Bluetooth®-Schnittstelle zur Verwendung der App SOLA Measures
- 1/4"-Stativaufnahme
- Lieferung mit Gürteltasche, Handschlaufe, Lade-Datenkabel und Li-Ion-Akku 3,7 V/850 mAh

Technische Daten:

- Reichweite: 0,05–60 m (± 1,5 mm)
- Laserklasse: 2, DIN EN 60825-1 : 2007-10

Bestell-Nr. **4387 0060**

4/110

~~108,00~~
96,50 €



format
professional quality



Taschenbandmaß Autolock

- Gewölbter und gehärteter Federstahl
- Hochschlagfestes ABS-Kunststoffgehäuse
- Automatische Feststellung beim Ausziehen

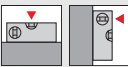
4/105

Länge m	Preis	Bestell-Nr.
3	7,50 €	4454 0003
5	11,65 €	4454 0005
8	22,70 €	4454 0008

~~7,50~~
4,90 €



fortis



Digital-Alu-Wasserwaage

- Anzeige in Grad, Prozent und mm/m
- Akustisches Signal bei 0°, 45° und 90°
- Hold-, Mode-, Nullpunktsetzungs- und Rekalibrierungsfunktion
- Messgenauigkeit des Elektronikmoduls, bei 0° und 90°: 0,05°, sonst 0,1°
- Lieferung inklusive E-Block-Batterie 9 V

~~71,60~~
54,90 €

25 cm

Bestell-Nr. **4656 0025**

4/117



60 cm, mit Libellen



- Messgenauigkeit der Libellen: in Normlage 0,5 mm/m
- Zusätzlich mit Tasche aus strapazierfähigem Gewebe

Bestell-Nr. **4656 0060**

4/118

~~107,00~~
78,90 €



MIT SPIEGELOPTIK





Präzisions-Messuhr

- Einstellbare Toleranzmarken
- Verchromtes Gehäuse
- Abhebekappe mit Staubschutzfunktion am Messbolzenende
- Ablesung 0,01 mm
- Gehäuse-Ø 58 mm
- 1 Zeigerumdrehung 1,0 mm
- Messbereich 10 mm

4/53

~~54,10~~
AB **48,70** €



stoßgeschützt



normale Ausführung

Ausführung	Preis	Bestell-Nr.
normale Ausführung	54,10 € 48,70 €	4212 0110
stoßgeschützt	80,10 € 72,00 €	4212 0115

HOLDTEC Modulare Messstativ

Magnet-Gelenkmessstativ

- Fünf-Achsen-Gelenkmessstativ, zentrale Verriegelung mit federnd gelagerter Klemmung
- Mit kraftvollem ein- und ausschaltbarem Magnet mit Prismasohle
- Arme aus hochfester Alulegierung
- Mit Feineinstellung am Oberteil, mit Universal-Drehgelenk-Klemmung
- Mit Messuhraufnahme Ø 6 und 8 mm und Schwalbenschwanzaufnahme
- Ausladung: 140/110 mm
- Magnetfuß L x B x H: 60 x 50 x 55 mm
- Haftkraft: 800 N

Bestell-Nr. **4299 0015**

4/74

~~226,50~~
209,00 €



Mahr

Effiziente Qualitätssicherung

Höchste Präzision, moderne Technologien und internationale Präsenz – dafür steht Mahr.



Mahr



Digital-Messuhr

- Gehäuse-Ø 53,8 mm
- LCD-Anzeige 12 mm
- Messbereich 12,5
- Ablesung 0,01 mm
- Mit auswechselbarer Tasterspitze M2,5
- Einspannschaft Ø 8 mm
- Schutzkappe am Messbolzenende
- Automatische Ein- und Ausschaltung, mm/Inch-Umschaltung, automatisches Einschalten durch Bewegen des Tasters, Tastensperre für eingestellte Nullposition, erneutes Nullsetzen nach dem Einschalten entfällt (Absolut-System), Reset (Nullsetzen) an jeder Position möglich, Zählrichtungsumkehr, ± Preset-Funktion (Messwertvoreinstellung)
- Lieferung mit Batterie CR 2032, 3 V

Bestell-Nr. **4246 0010**

4/57

~~190,00~~
169,00 €



Digital-Taschenmessschieber DIGI-MET® Waterproof IP 67

- Automatische Ein- und Ausschaltung
- mm/Inch-Umschaltung
- Tastensperre für eingestellte Nullposition, erneutes Nullsetzen nach dem Einschalten entfällt (Absolut-System), Reset (Nullsetzen) an jeder Position möglich
- ±-Preset-Funktion (Messwertvoreinstellung)
- Lieferung mit Batterie CR 2032, 3 V und Kunststoffkasten

4/13 

~~164,00~~
JE 139,00 €!



Messbereich mm	Schnabellänge mm	Ausführung	Preis	Bestell-Nr.
150	40	mit rundem Tiefenmaß	164,00-€ 139,00 €	4023 1150
150	40	mit rechteckigem Tiefenmaß	164,00-€ 139,00 €	4023 1151

Reißnadel, Kugelschreiberform

- Gerade Form, Reißnadel 150 mm, Metallgehäuse mit Clip
- Mit versenkbarer Spitze zum Schutz der Nadel sowie zur Verringerung des Verletzungsrisikos

Bestell-Nr. **4805 0150**

4/87 

~~13,20~~
7,95 €!



Metallfolie

- Folienband 150 x 2500 mm
- Die Kunststoffboxen lassen sich zusammenfügen und stapeln

~~15,70~~
AB 11,90 €!




Stärke mm	Toleranz mm	Preis	Stahl, unlegiert Bestell-Nr.	Preis	Messing (MS 63). Bestell-Nr.	Preis	Nicht rostender Stahl (18 Cr 9 Ni). Bestell-Nr.
0,05	0,003	16,10-€ 12,50 €	4494 0050	24,60-€ 18,50 €	4496 0050	33,70-€ 25,30 €	4498 0050
0,1	0,005	15,70-€ 11,90 €	4494 0100	30,70-€ 23,00 €	4496 0100	34,50-€ 25,90 €	4498 0100
0,2	0,007	16,75-€ 12,70 €	4494 0200	44,10-€ 33,00 €	4496 0200	47,10-€ 35,30 €	4498 0200
0,3	0,007	21,30-€ 15,95 €	4494 0300	56,10-€ 42,00 €	4496 0300	53,90-€ 40,40 €	4498 0300
0,5	0,01	26,60-€ 19,90 €	4494 0500	69,70-€ 52,30 €	4496 0500	61,80-€ 46,40 €	4498 0500

Grenzlehdorn-Satz, 7-teilig

- Gut- und Ausschussteite aus gehärtetem Lehenstahl
- Prüfung von Bohrungen auf Maßhaltigkeit
- Satzinhalt: 3; 4; 5; 6; 8; 10; 12 mm

Bestell-Nr. **4346 0101**

4/143 




~~159,50~~
128,00 €

Mobiles Rauheitsmessgerät MarSurf PS10

- Handliches Rauheitsmessgerät für den mobilen Einsatz
- Goßes, beleuchtetes 4,3"-TFT-Touchdisplay
- Automatische Cut-off-Wahl sichert auch dem Nicht-Messtechniker die richtigen Messergebnisse
- Speicher: min. 3900 Profile, min. 500000 Ergebnisse, min. 1500 PDF-Protokolle
- Erweiterbar mit microSD-Karte bis 32 GB
- **Lieferumfang** mit Vorschubgerät (herausnehmbar), 1 Standardtaster, normgerecht, eingebauter Akku, Raunormal, im Gehäuse integriert (herausnehmbar) inkl. Mahr Kalibrierschein, Tasterschutz, Ladegerät/ 3 Netzadapter, Betriebsanleitung, Tragetasche mit Schulterriemen, USB-Kabel, Verlängerungskabel, Vorschubgerät und Höheneinstellung (integriert)

Bestell-Nr. **4870 0010**

4/159 



~~2694,00~~
2599,00 €



Mahr

Oberflächermessung

Mobil und leicht gemacht.

Überall dort, wo Oberflächenstrukturen Einfluss auf die Funktion oder das Aussehen von Bauteilen nehmen, ist eine sorgfältige Prüfung von großer Bedeutung. Mit MarSurf bieten wir Ihnen Oberflächenmessgeräte in höchster Qualität.



Handlupe Tech-Line

- Linse aus Silikat
- Aplanatisches Linsensystem für verzeichnungsfreies Sehen
- Vergrößerung: 4-fach
- Linsen-Ø: 65 mm

Bestell-Nr. **4523 0004**


4/150 



~~57,60~~
46,00 €

Uhrmacherlupe Tech-Line

- Linse aus Silikat
- Aplanatisches Linsensystem für verzeichnungsfreies Sehen

4/155 



~~13,30~~
AB **10,70** €

Vergrößerung	Linsen-Ø mm	Preis	Bestell-Nr.
6-fach	22,8	13,30 €	4536 0006
10-fach	22,8	16,50 €	4536 0010
15-fach	16,3	20,60 €	4536 0015

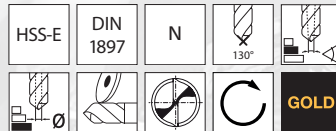
Professionelle Werkzeuge für Industrie und Handwerk

Die Marke für Profis ist **FORMAT**. Neben einem großen Werkzeugkatalog sind geprüfte Arbeitsschutzprodukte und Betriebseinrichtungen das Fundament der Marke, der Profis in ganz Europa seit vielen Jahren vertrauen. Mit **FORMAT** kaufen Sie Industriequalität zu einem günstigen Preis.



Kurzbohrer-Satz mit Dreikantschaft

1/24



~~110,00~~
AB 79,00 €!

Einsatz	STAHL			INOX		GUSS		NE-METALLE	
	< 700 N/mm ²	< 1000 N/mm ²	< 1400 N/mm ²	ferrit/martens.	austenitisch	GG/GTS	GGG	Kupfer/Kupfer-Leg.	
V _c [m/min]	30	20	10	10	6	20	15	75	

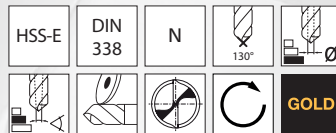
Satzinhalt Ø h8 mm	Anzahl der Bohrer Stück	jeweils steigend mm	Preis	Bestell-Nr.
1-10	19	0,5	110,00-€ 79,00 €	1059 1319
1-10,5	24	0,5 + K.B.*	146,00-€ 105,00 €	1059 1324

* Mit Zwischengrößen für Gewindekernlöcher: je 1 Stück Ø 3,3; 4,2; 6,8; 10,2 mm.



Spiralbohrer-Satz mit Dreikantschaft

1/25



~~110,50~~
AB 82,90 €!

Einsatz	STAHL			INOX		GUSS		NE-METALLE		
	< 700 N/mm ²	< 1000 N/mm ²	< 1400 N/mm ²	ferrit/martens.	austenitisch	GG/GTS	GGG	Alu < 8% Si	Alu > 8% Si	Kupfer/Kupfer-Leg.
V _c [m/min]	30	20	7	10	6	20	15	60	40	80

Satzinhalt Ø h8 mm	Anzahl der Bohrer Stück	jeweils steigend mm	Preis	Bestell-Nr.
1-10	19	0,5	110,50-€ 82,90 €	1068 1619
1-10,5	24	0,5 + K.B.*	147,00-€ 109,00 €	1068 1624

* Mit Zwischengrößen für Gewindekernlöcher: je 1 Stück Ø 3,3; 4,2; 6,8; 10,2 mm.



VHM-Hochleistungsfräser-Satz FORMAT GT, UNI

- Ungleich gedrallt und geteilt
- Schneidspitzen mit 45°-Schneideckenfase mit erweiterten Spankammern
- Zum Schrumpfen und Schlichten
- Für große Schnitttiefen mit höchster Zerspanleistung bei sehr ruhigem Lauf
- Der dynamische Drall ermöglicht eine HPC-Anwendung mit erhöhten Schnittwerten bei idealen Spanbruchwerten
- Satzhalt-Ø: 6; 8; 10; 12 mm

Bestell-Nr. **2797 0001**

1/337

SOLANGE DER VORRAT REICHT

~~123,00~~
79,00 €

Einsatz	STAHL	GUSS
< 700 N/mm ²	< 1000 N/mm ²	GG/GTS
V _c [m/min]	230	140



Universal-Stufenbohrer-Satz

1/81

~~113,50~~
AB 86,00 €

Einsatz	STAHL		INOX			GUSS		NE-METALLE			
	< 700 N/mm ²	< 1000 N/mm ²	< 1400 N/mm ²	ferrit./martens.	austenitisch	Duplex	GG/GTS	GGG	Alu < 8% Si	Alu > 8% Si	Kupfer/Kupfer-Leg.
V _c [m/min]	●	●	●	●	●	●	●	●	●	●	●
	●	●	-	●	-	-	-	-	●	●	●

Satzinhalt mm	Beschichtung	Preis	Bestell-Nr.
4-12; 4-20; 6-30	blank	113,50 € 86,00 €	1313 0100
4-12; 4-20; 6-30	TiAlN	141,50 € 107,00 €	1313 0100



TANDEM-Maschinengewindebohrer-Satz, 6-teilig

1/212, 1/213

~~73,10~~
JE 42,00 €

Einsatz	STAHL	INOX	GUSS	NE-METALLE
< 700 N/mm ²	< 1000 N/mm ²	< 1400 N/mm ²	ferrit./martens.	austenitisch
V _c [m/min]	12	10	8	8

Satzinhalt	Anwendung	Preis	Bestell-Nr.
M3; M4; M5; M6; M8; M10	Durchgangsloch	73,10 € 42,00 €	1769 0500
M3; M4; M5; M6; M8; M10	Sackloch	73,10 € 42,00 €	1771 0500



Vorteile auf einen Blick

- Bestes Preis-Leistungs-Verhältnis
- Große Auswahl an besten Werkzeugen
- Zuverlässige Versorgung
- Konstante Premium-Qualität
- Höchste Liefergenauigkeit
- Professionelle technische Beratung vor Ort

Gewindeschneidsortiment

Inhalt:

- 7 Gewindebohrersätze 3-teilig, HSS, DIN 352, M3; 4; 5; 6; 8; 10; 12
- 7 Spiralbohrer, HSS, DIN 338 N, in den jeweiligen Kernbohrmaßen 2,5; 3,3; 4,2; 5,0; 6,8; 8,5; 10,2 mm
- 7 Schneideisen, HSS, DIN EN 22568, M3; 4; 5; 6; 8; 10; 12
- 7 Führungen, DIN 223, M3; 4; 5; 6; 8; 10; 12
- 5 Schneideisenhalter, DIN 225, 20 x 5; 20 x 7; 25 x 9; 30 x 11; 38 x 14 mm
- 2 Windeisen, verstellbar DIN 1814, Größe 1; 2
- 1 Schraubendreher für Schlitzschrauben, 4,5 mm
- 1 Gewindeschablone, metrisch
- Schneideisenführung M3-M12
- FORMAT Gewindeschneid-Handbuch
- Hochwertiger Kunststoffkoffer, zweifarbige Schaumeinlage

Bestell-Nr. **1795 0250**

1/249 

~~117,00~~
104,00 €




Dieses Handbuch eignet sich für den täglichen Gebrauch, etwa zu den Themen Arbeitssicherheit und Gewindearten.



V-COIL
THREAD INSERT SYSTEM

Gewinde-Reparatur-Sortiment, V-COIL

Lieferumfang: In Kunststoffkassette, Gewindeausdreher, Spiralbohrer in Kernlochmaßen, Gewindebohrer und Gewindeeinsätze (1,5 x D).


1/257 

~~109,00~~
AB **76,00** €

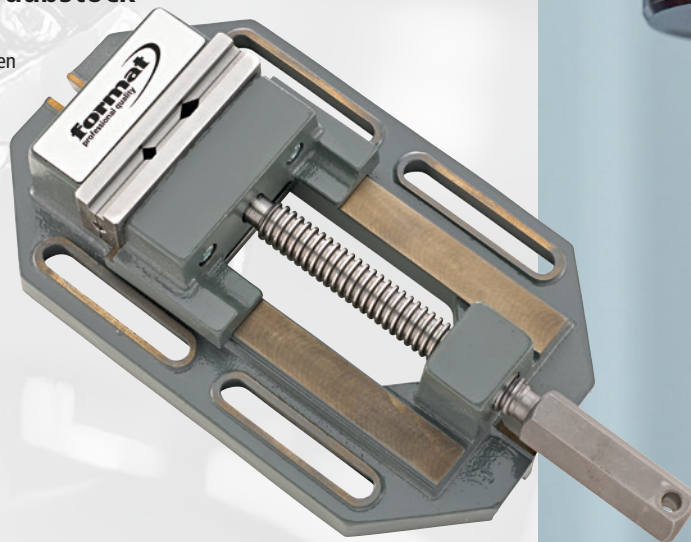
Satzinhalt	Preis	Bestell-Nr.
M5-M12	172,00 € 119,00 €	1652 0050
M6-M10	109,00 € 76,00 €	1652 0075
M6-M12 + M14 x 1,25	189,00 € 132,00 €	1652 0100

Präzisions-Bohrmaschinen-Schraubstock

- Aus Spezialguss
- Auswechselbare Spannbacken, gefräst und geschliffen
- Mit zwei abgesetzten Prismenbacken
- Beide Backen mit Auflagefläche zum Spannen flacher Werkstücke

3/125 

~~141,50~~
AB 109,00 €



Backenbreite mm	Spannweite mm	Schlitzabstand mm	Gewicht kg	Preis		Bestell-Nr.
80	70	110	4	141,50-€	109,00 €	3807 0080
100	110	140	9	235,00-€	182,00 €	3807 0100
125	130	165	15	356,50-€	275,00 €	3807 0125

NC-Kompaktspanner FKS

- Spannsystem mechanisch/mechanisch mit Kraftübersetzer, manuell betätigt
- Stabiler **Stahl-Grundkörper**, alle Führungen sind allseitig gehärtet und geschliffen
- Antriebsspindel verfügt über eine Spannkraftvoreinstellung
- Spannflächen für Spannpratzen
- Späneschutz gegen Eindringen von Spänen
- Beidseitig angebrachte Schmiernippel
- Durch Wenden der Spannbacken kann der Spannbereich erweitert werden
- Lieferung inklusive einer festen und einer beweglichen Stufenbacke

3/128 

~~2382,00~~
AB 2195,00 €



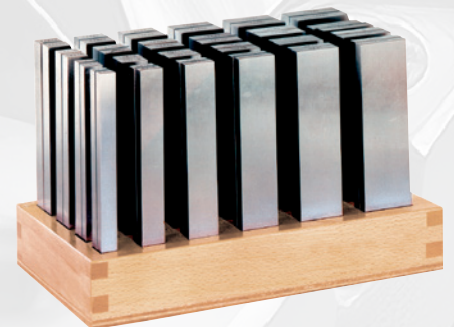
Backenbreite mm	Backenhöhe mm	Spannbereich mm	erweiterter Spannbereich mm	Spannkraft kN	Gewicht kg	Preis		Bestell-Nr.
125	40	0-216	97-312	40	41	2382,00-€	2195,00 €	3845 1125
160	50	0-320	131-451	60	79	3691,00-€	3403,00 €	3845 1160

Parallelunterlagen-Satz

- Super-Präzision, Nennmaßtoleranz (Höhe und Breite): $\pm 0,01$ mm
- Einsatzgehärtet (Härte 600-700 HV10) und paarweise feingeschliffen
- Planparallel und winkeltgerecht bearbeitet
- Paartoleranz $\pm 0,01$ mm

3/139 

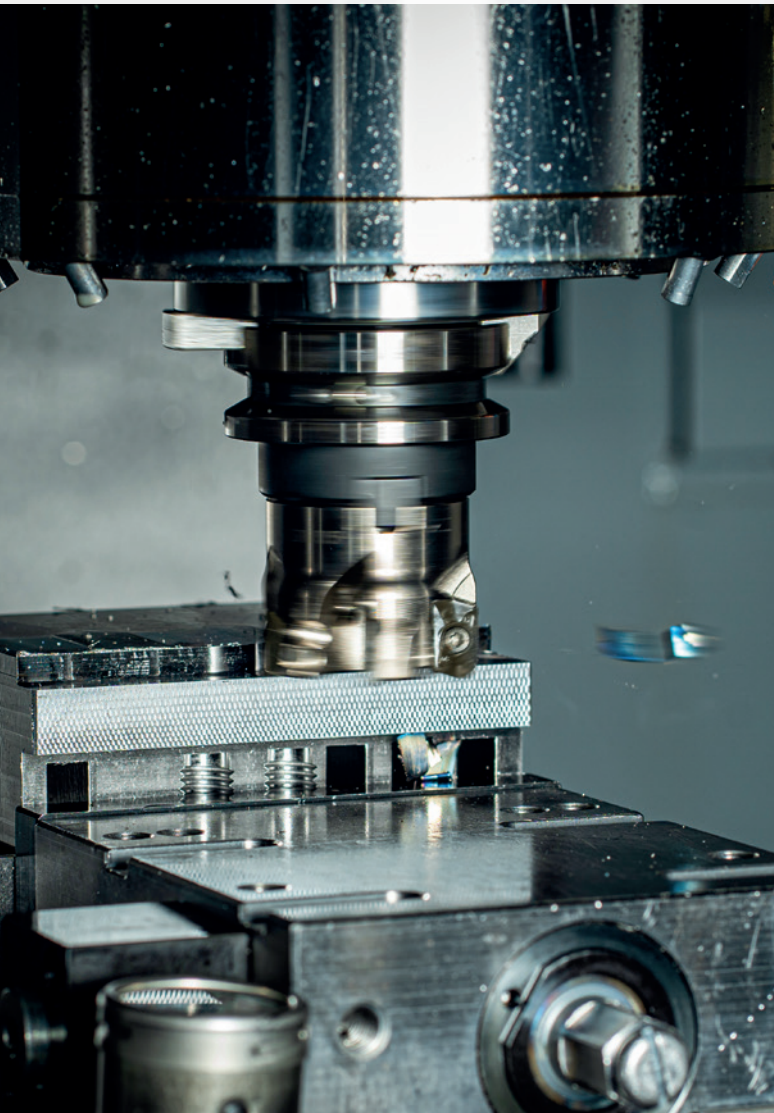
~~655,50~~
AB 435,00 €



Länge mm	Auflagenhöhe mm	Satzinhalt je 1 Paar b x h mm mm	Preis		Bestell-Nr.
100	2-24 (1-mm-Stufung)	2 x 5; 2 x 10; 2 x 15; 2 x 20; 3 x 6; 3 x 11; 3 x 16; 3 x 21; 4 x 7; 4 x 12; 4 x 17; 4 x 22; 5 x 8; 5 x 13; 5 x 18; 5 x 23; 6 x 9; 6 x 14; 6 x 19; 6 x 24	655,50-€	435,00 €	3870 0003
125	8-42 (1-mm-Stufung) *	8 x 11; 8 x 16; 8 x 21; 8 x 26; 8 x 31; 8 x 36; 10 x 13; 10 x 18; 10 x 23; 10 x 28; 10 x 33; 10 x 38; 12 x 15; 12 x 20; 12 x 25; 12 x 30; 12 x 35; 12 x 40; 14 x 17; 14 x 22; 14 x 27; 14 x 32; 14 x 37; 14 x 42	753,00-€	495,00 €	3870 0005
150	8-42 (1-mm-Stufung) *	8 x 11; 8 x 16; 8 x 21; 8 x 26; 8 x 31; 8 x 36; 10 x 13; 10 x 18; 10 x 23; 10 x 28; 10 x 33; 10 x 38; 12 x 15; 12 x 20; 12 x 25; 12 x 30; 12 x 35; 12 x 40; 14 x 17; 14 x 22; 14 x 27; 14 x 32; 14 x 37; 14 x 42	843,00-€	565,00 €	3870 0007

* Außer 9 mm.

Konstante PREMIUM-Qualität
und leistungsstarker Service.
Unsere Qualität überzeugt

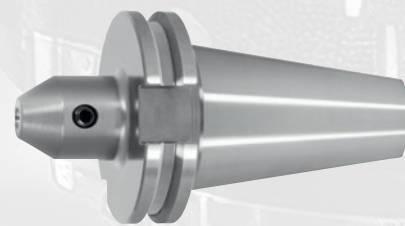


Flächenspannfutter, System Weldon

- Aus legiertem Einsatzstahl
- Kegelwinkeltoleranz: AT3
- Bohrungstoleranz: H5
- Gehärtet: 60 –2 HRC
- Lieferung mit Spannschraube

3/6

~~58,80~~
AB **51,70** €!



Ø mm	Preis	SK 40 Bestell-Nr.	Preise	SK 50 Bestell-Nr.
6	63,80 € 56,10 €	3006 0001	103,50 € 91,00 €	3009 0001
8	63,80 € 56,10 €	3006 0004	103,50 € 91,00 €	3009 0004
10	58,80 € 51,70 €	3006 0007	103,50 € 91,00 €	3009 0007
12	58,80 € 51,70 €	3006 0010	103,50 € 91,00 €	3009 0010
14	58,80 € 51,70 €	3006 0013	103,50 € 91,00 €	3009 0013
16	69,90 € 61,50 €	3006 0016	114,50 € 101,00 €	3009 0016
18	69,90 € 61,50 €	3006 0019	114,50 € 101,00 €	3009 0019
20	69,90 € 61,50 €	3006 0022	114,50 € 101,00 €	3009 0022
25	95,20 € 83,80 €	3006 0025	122,50 € 108,00 €	3009 0025
32	95,20 € 83,80 €	3006 0028	128,50 € 113,00 €	3009 0028



Schnellspan-Standard-Bohrfutter

- Leichte Ausführung, mit Gewinde- bzw. Kegelaufnahme, schlüssellos und selbstspannend
- Vorwiegend für handgeführte Bohrmaschinen

3/108

~~74,30~~
AB **49,00** €!



Spannbereich mm	Aufnahme	Preis	Bestell-Nr.
1–13	1/2" x 20	82,30 € 55,00 €	3412 0007
3–16	1/2" x 20	89,20 € 59,00 €	3412 0010
1–13	B 16*	74,30 € 49,00 €	3412 0034
3–16	B 16*	80,20 € 55,00 €	3412 0037

* Verkürzt um 2,5 mm.

ALBRECHT

Präzisions Spannfutter

Hochleistungs-Schnellspan-Bohrfutter SBF-plus

- Schlüssellos und selbstspannend in Präzisionsausführung mit Aufnahmeschaft (einteilig)
- Bohrfutter und Aufnahmeschaft bilden eine Einheit
- Durch die kompakte Bauweise wird eine optimale Stabilität und höhere Rundlaufgenauigkeit (angelehnt an DIN ISO 10888) erzielt
- Für hohe Dauerbeanspruchung sowie Genauigkeitsarbeiten auf Bohrmaschinen, Bohrwerken und Sonderbohrereinheiten
- Der Vorteil gegenüber einem zweiteiligen System ist die um insgesamt 21 mm kürzere Länge

3/111


Spannbereich mm	Aufnahme	Preis	Bestell-Nr.
1–13	MK 2	216,00 € 194,00 €	3444 0001
1–13	MK 3	220,00 € 198,00 €	3444 0004
1–13	MK 4	229,00 € 206,00 €	3444 0007
3–16	MK 2	243,00 € 218,00 €	3444 0011
3–16	MK 3	246,50 € 219,00 €	3444 0014
3–16	MK 4	256,00 € 230,00 €	3444 0017

~~216,00~~
AB **194,00** €!

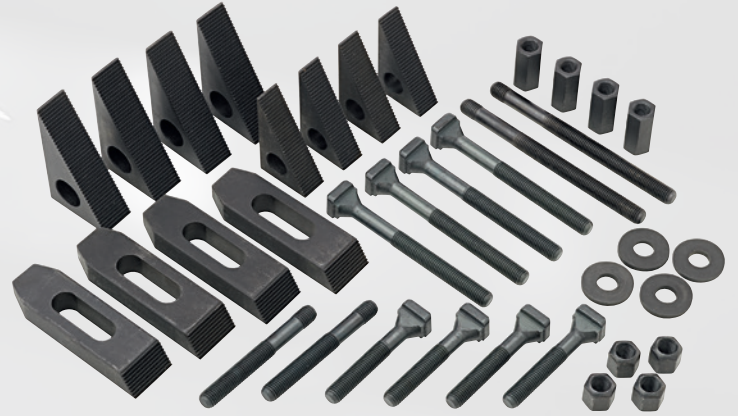


Basis-Spannwerkzeug-Sortiment

- Alle Teile sind aus Vergütungsstahl gefertigt
- T-Nutenschrauben vergütet
- Gewinde gerollt

3/167 

~~258,00~~
AB 209,00 €




Größe	Spannhöhen bei 2/4 Spannstellen mm	Preis	Bestell-Nr.
M12 x 14	150/115	258,00 € 209,00 €	3764 0001
M14 x 16	178/135	293,50 € 238,00 €	3764 0003
M16 x 18	178/150	341,50 € 276,00 €	3764 0005



Waagrechtspanner mit waagrechtem Fuß

- Waagrechtspanner mit offenem Haltearm und waagrechtem Fuß
- Verzinkt und passiviert
- Die Nieten aus rostfreiem Stahl laufen in einsatzgehärteten Lagerbuchsen, platzbedingt nicht bei den Größen 0 und 1. Lagerstellen gefettet
- Ergonomischer, ölbeständiger Handgriff mit großer Handauflage und weicher Komponente
- Sicherheits-Spannstück mit Fingerschutz
- Verliersicherung für die Andrückschraube am Spannarmende
- Lieferung komplett mit vergüteter, verzinkter Andrückschraube

3/177 

~~20,50~~
AB 15,40 €



Größe	Andrückschraube	Preis	Bestell-Nr.
1	M5 x 30	20,50 € 15,40 €	3939 0010
2	M6 x 35	23,00 € 17,30 €	3939 0020
3	M8 x 45	28,40 € 21,30 €	3939 0030



Schubstangenspanner

- Druck- und Zugspanner mit kleinem Winkelfuß (Schubstange und Handhebel gleichlaufend)
- Lange Schubstangenführung mit Befestigungsgewinde und Mutter
- Handhebel in beliebiger Winkelstellung zur Grundfläche drehbar
- Als Druck- und Zugspanner zu verwenden

3/182 

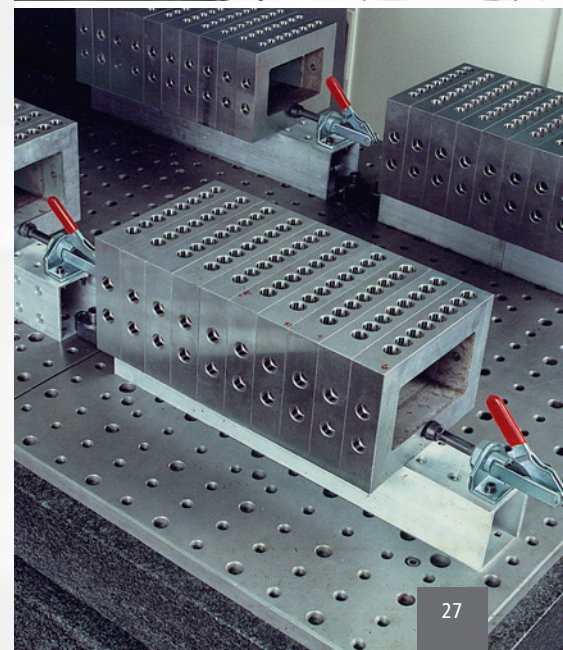
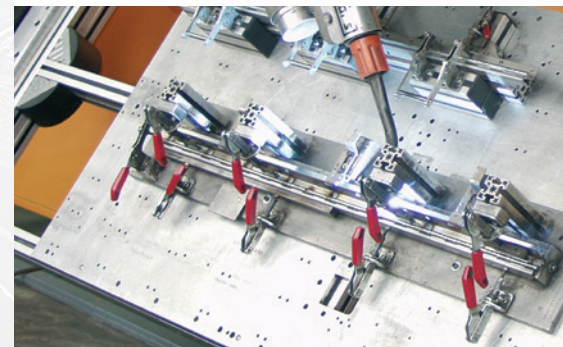
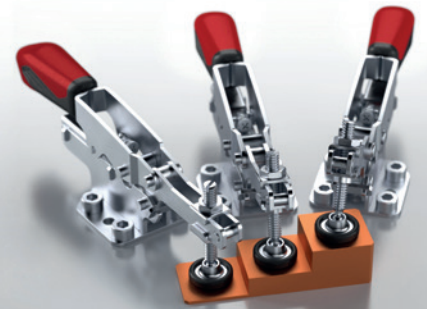
~~32,30~~
AB 24,20 €



Größe	Andrückschraube	Preis	Bestell-Nr.
1	M4 x 20	32,30 € 24,20 €	3942 0010
2	M6 x 25	33,60 € 25,20 €	3942 0020
3	M8 x 35	40,20 € 29,90 €	3942 0030



Entdecken Sie die Welt von AMF

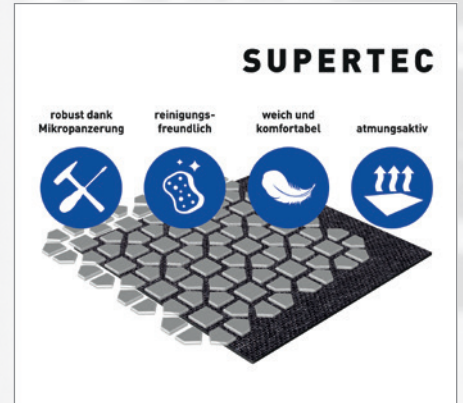


Auch im Betrieb unverzichtbar

Egal ob Büro oder Werkstatt. Die Marke für Profis ist FORMAT. Neben einem großen Werkzeugkatalog sind geprüfte Arbeitsschutzprodukte und Betriebseinrichtungen das Fundament der Marke, der Profis in ganz Europa seit vielen Jahren vertrauen. Mit FORMAT kaufen Sie Industriqualität zu einem günstigen Preis.



Mit Hänger und Beschriftungsfeld.



FORMAT Arbeitsdrehstuhl

- Robust, langlebig und ideal für alle Industrie-Arbeitsplätze
- Multifunktionsgriff mit Haken und Beschriftungsfeld, Soft Grip haptisch angenehm und gut zu greifen
- Der Haken schafft Ordnung am Arbeitsplatz (für Jacke, Beutel, Rucksack usw.)
- Beschriftungsfeld zur eindeutigen Identifizierung des Stuhles
- Sitz- und Rückenpolster mit Supertec-Bezug (Noppenstruktur), robust, abrieb-, verschleiß- und schnittfest, reinigungsfreundlich und atmungsaktiv
- Sitzhöhe mit großem Verstellenspektrum
- Permanentkontakt-Rückenlehne mit Höhenhöhenverstellung
- Nach oben verjüngte Rückenlehne für mehr Bewegungsfreiheit
- Ergonomisch geformte Sitz- und Rückenpolster

1/209

AB **273,50** €!



Mit Gleitern.



Mit Rollen.

Multifunktionsarmlehne, 1 Paar

- Mit Höhen-, Breiten- und Tiefenverstellung
- Armauflage schwenk- und arretierbar
- Farbe: schwarz

Bestell-Nr. **3058 0028**

1/209



102,50 €!



Mit Gleitern + Fußring.

Ausführung	Farbe Griff	Sitzhöhen-Verstellung mm	Preis	Bestell-Nr.
mit Gleitern	rot	450-620	273,50 €	3066 0590
mit Rollen	rot	450-620	285,00 €	3066 0589
mit Gleitern + Fußring	rot	580-850	339,00 €	3066 0588



VORTEILE GEGENÜBER ROLLEN AUS GUSSPOLYURETHAN

- Optimierter Anfahr- und Rollwiderstand
- Geringere Druckverformung und bessere Abriebfestigkeit
- Weniger Dauerlaufwiderstand
- Beständig gegen Öle, Fette und viele Chemikalien
- Leichter Lauf und Manövrierfähigkeit: geräuscharm und bodenschonend
- Balliges Reifenprofil: für mehr Drehfreudigkeit und optimierter Kontaktkraft

BS ROLLEN®

TRANSPORTROLLE BESOTHANE

- Gehäuse aus Stahlblech, verzinkt-chromatiert
- Zweireihiger Kugelkranz im Gabelkopf
- Besothane Guss-Polyurethan Lauffläche, 83 +/-3 Shore A
- Lauffläche: blau
- Aluminium-Radkörper
- Leichtgängiges Kugellager

3/196 

AB **61,70** €!



Weitere Räder und Rollen finden Sie im Katalog von Seite 3/194 bis 3/210.



Lenkrolle



Lenkrolle mit Feststeller



Bockrolle

Ausführung	Tragkraft kg	Rad-Ø mm	Radbreite mm	Bauhöhe mm	Plattenmaße B x T mm	Plattenmaße Loch-Ø mm	Plattenmaße Lochabstand mm	Preis	Bestell-Nr.
Lenkrolle	170	80	40	127	85 x 105	8,0	80 x 60	73,90 €	3022 2100
Lenkrolle	200	100	40	137	85 x 105	8,0	80 x 60	76,20 €	3022 2101
Lenkrolle	300	125	50	166	109 x 138	11,0	105 x 75/80	84,10 €	3022 2102
Lenkrolle	300	160	50	195	109 x 138	11,0	105 x 75/80	97,30 €	3022 2103
Lenkrolle	300	200	50	235	109 x 138	11,0	105 x 75/80	120,50 €	3022 2104
Lenkrolle	350	250	50	292	110 x 135	12,0	105 x 80	191,50 €	3022 2105
Lenkrolle mit Feststeller	170	80	40	127	85 x 105	8,0	80 x 60	97,30 €	3022 2110
Lenkrolle mit Feststeller	200	100	40	137	85 x 105	8,0	80 x 60	99,90 €	3022 2111
Lenkrolle mit Feststeller	300	125	50	166	109 x 138	11,0	105 x 75/80	93,50 €	3022 2112
Lenkrolle mit Feststeller	300	160	50	195	109 x 138	11,0	105 x 75/80	103,50 €	3022 2113
Lenkrolle mit Feststeller	300	200	50	235	109 x 138	11,0	105 x 75/80	126,00 €	3022 2114
Lenkrolle mit Feststeller	350	250	50	292	110 x 135	12,0	105 x 80	201,00 €	3022 2115
Bockrolle	170	80	40	127	85 x 105	8,0	105 x 85	61,70 €	3022 2120
Bockrolle	200	100	40	137	85 x 105	8,0	80 x 60	64,30 €	3022 2121
Bockrolle	300	125	50	166	109 x 138	11,0	105 x 75/80	94,80 €	3022 2122
Bockrolle	300	160	50	195	109 x 138	11,0	105 x 75/80	109,50 €	3022 2123
Bockrolle	300	200	50	235	109 x 138	11,0	105 x 75/80	137,00 €	3022 2124
Bockrolle	350	250	50	292	110 x 135	12,0	105 x 80	219,50 €	3022 2125



ZARGES – MultiMaster 5

Erhöhte Flexibilität und Vielseitigkeit durch das speziell geformte Top, das auch an Innen- und Außenecken sowie Masten angelegt werden kann.

5 Leitern in einer: Stehleiter, treppengängige Stehleiter, Anlegeleiter im Off-Set-Modus, Anlegeleiter und ausgefahrne Anlegeleiter.



NEU

Kombileiter Multimaster 5



- Material: Aluminium, eloxiert
- Stufen-Holm-Verbindung: genietet
- Stufen: 80 mm tief mit ZARGES Safer Step (für ermüdungsfreies Stehen)
- Einfaches Verstellen zwischen den Modi mittels Ein-Hand-Bedienung
- Einfacher Transport durch Rollen und ergonomischem Griff
- Mit Werkzeugablage, Einhängbügel und magnetischem Ablagefach
- Sicherer Halt an flachen Wandoberflächen, Ecken, Säulen und Pfosten
- Durch 35 mm Raster bis zu 500 mm ausgleichbar, im Offset-Modus zwischen 880 und 1200 mm
- Belastung: max. 150 kg
- Geprüfte Sicherheit: entspricht der Norm EN 131-4 professional

411,50 €



Felxibel Einsatzmöglichkeit – Patentiertes fein justierbares Stützteil



Einfacher Transport



Benutzerfreundlich – Ergonomischer Griff



Sicherheit und Komfort – Extra breiter, rutschfeste 80-mm-Safer-Step-Stufen



Einhand-Bediensystem – Schnelle und einfache Anpassung der Position



Mit Werkzeugablage und magnetischem Ablagefach



Sprossenanzahl	Arbeitshöhe als Anlegeleiter m	Arbeitshöhe als Stehleiter m	Leiterlänge als Anlegeleiter m	Leiterlänge als Stehleiter m	Traversenbreite m	Gewicht kg	Transportmaß mm	Preis	Bestell-Nr.
5 + 4	3,7	3,15	2,88	1,83	0,8	11,4	1830 x 640 x 230	411,50 €	3010 0130

Arbeitstisch, Serie Tom, Höhe manuell einstellbar

- Flächenlast: max. 500 kg
- Arbeitshöhe: von 760 bis 1080 mm einstellbar
- Stabiler Funktionsunterbau: Profil-Stahlrohr mit Fußelementen (60 x 30 mm), Querstreben (50 x 25 mm) und Aussteifungstraversen
- Umweltfreundliche Pulverbeschichtung: RAL 7035 lichtgrau
- Arbeitsplatte 22 mm stark, wahlweise als:

Melaminbelag-Platte, lichtgraue Melaminharz-Direktbeschichtung nach DIN 68765, normaler Abriebwiderstand, bedingte Kratz- und Stoßfestigkeit

Buche-Massiv-Platte, robust, langlebig, natürlich, schön, Oberseite und Kanten mit Pflanzenöl behandelt, alle Kanten bearbeitet

Lieferung: zerlegt, einfache Montage.

1/115

Anwendungsbeispiel mit Unterbau-Container (Katalogseite 1/115) und Systemaufbau (Katalogseite 5/2 bis 5/5)



AB **307,50** €!



Arbeitstisch Tom mit Buche-Massiv-Platte



Arbeitstisch Tom mit Melaminbelag-Platte

Ausführung	Maße B x T x H mm	Preis	Bestell-Nr.
Melaminbelag-Platte	750 x 800 x 760-1080	307,50 €	3057 0327
Melaminbelag-Platte	1000 x 800 x 760-1080	326,00 €	3057 0325
Melaminbelag-Platte	1250 x 800 x 760-1080	343,00 €	3031 3482
Melaminbelag-Platte	1500 x 800 x 760-1080	359,00 €	3031 3484
Melaminbelag-Platte	2000 x 800 x 760-1080	394,50 €	3031 3486
Buche-Massiv-Platte	750 x 800 x 760-1080	336,50 €	3057 0319
Buche-Massiv-Platte	1000 x 800 x 760-1080	363,00 €	3057 0317
Buche-Massiv-Platte	1250 x 800 x 760-1080	388,00 €	3031 3466
Buche-Massiv-Platte	1500 x 800 x 760-1080	415,00 €	3031 3468
Buche-Massiv-Platte	2000 x 800 x 760-1080	466,50 €	3031 3470

Rollensatz für Arbeitstisch Tom

1/115

AB **124,00** €!

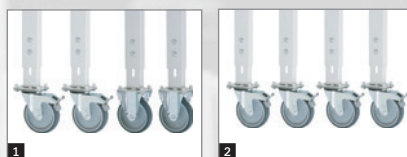


Abb.	Ausführung	Rollen-Ø mm	Bauhöhe mm	Tischhöhe mm	Preis	Bestell-Nr.
1	2 Bock- und 2 Lenkrollen mit Feststeller	125	150	910-1230	124,00 €	3031 3623
2	4 Lenkrollen mit Feststeller	125	150	910-1230	144,50 €	3031 3560

Elektrisch höhenverstellbarer Arbeitstisch, Serie adlatius 150

- Flächenlast: max. 150 kg
- Funktionsunterbau: mit Hubsäulen (Prüfung gem. EN 60335-1) inklusive Steuereinheit, Anschlusskabel und Bedienelement mit Auf-/Ab-Taster
- Verstellweg: 38 mm/s (ohne Zuladung)
- Einschaltdauer: 10 % (6 Minuten pro Stunde oder 2 Minuten Dauerbetrieb bei Volllast)
- Stromverbrauch im Standby-Modus: nur 0,1 W
- Kompletter Rahmen: zur Aufnahme der Arbeitsplatte
- Kufen: mit Nivellierfüßen
- Umweltfreundliche Pulverbeschichtung: RAL 7035 lichtgrau
- Arbeitsplatte wahlweise als:

Melaminbelag-Platte, 22 mm stark, lichtgraue Melaminharz-Direktbeschichtung nach DIN 68765, normaler Abriebwiderstand, bedingte Kratz- und Stoßfestigkeit

Buche-Massiv-Platte, 25 mm stark, robust, langlebig, natürlich, schön, Oberseite und Kanten mit Pflanzenöl behandelt, alle Kanten bearbeitet

Lieferung: erfolgt komplett montiert.

1/117

AB **986,50** €!



Anwendungsbeispiel mit Rollcontainer (Katalogseite 1/117) und Systemaufbau (Katalogseite 5/2 bis 5/5). Passende Kartonagen, Kapitel 5 und Sichtlagerkästen, Kapitel 2.1 finden Sie im Hauptkatalog.



Arbeitstisch, Serie adlatius 150 mit Melaminbelag-Platte



Arbeitstisch, Serie adlatius 150 mit Buche-Massiv-Platte

Ausführung	Maße B x T x H mm	Preis	Bestell-Nr.
Melaminbelag-Platte	750 x 800 x 720-1120	986,50 €	3031 4540
Melaminbelag-Platte	1000 x 800 x 720-1120	1005,00 €	3031 4541
Melaminbelag-Platte	1250 x 800 x 720-1120	1022,00 €	3031 4542
Melaminbelag-Platte	1500 x 800 x 720-1120	1038,00 €	3031 4543
Melaminbelag-Platte	2000 x 800 x 720-1120	1074,00 €	3031 4544
Buche-Massiv-Platte	750 x 800 x 720-1120	1015,00 €	3031 4560
Buche-Massiv-Platte	1000 x 800 x 720-1120	1042,00 €	3031 4561
Buche-Massiv-Platte	1250 x 800 x 720-1120	1067,00 €	3031 4562
Buche-Massiv-Platte	1500 x 800 x 720-1120	1094,00 €	3031 4563
Buche-Massiv-Platte	2000 x 800 x 720-1120	1146,00 €	3031 4564



Einfach zu öffnen –
auch mit Handschuh



Lieferung erfolgt ohne Dekoration!

Flügeltürschrank, 70 kg, Böden verzinkt

- Material: Stahlblech mit hochwertiger Einbrennbeschichtung
- Flügeltüren: verstärkt (mittig), Aufhängung mit Drehbolzen, Öffnungswinkel 110°
- Verschluss: patentiertes, 3-riegeliges Griffschloss mit Ergo-Lock mit 2 Schlüsseln
- Einfach zu schließen – zudrücken, ohne dass die Schließstange den Schrankkorpus beschädigt
- Einfach zu öffnen – auch mit Handschuh
- Fachböden: 4, verzinkt, im 15-mm-Raster höhenverstellbar

1/151



RAL 7035/7016

AB **449,00** €



RAL 7035/RAL 7035



RAL 7035/RAL 5010



RAL 7035/RAL 5012



Einlegeboden für Flügeltürschrank mit 930/1200 mm Breite

AB **24,90** €

- Verzinkt

1/150



Maße B x T mm	für Schrankmaß B x T mm	Preis	Bestell-Nr.
925 x 452	930 x 500	24,90 €	3077 1922
925 x 552	930 x 600	26,10 €	3077 1924
1195 x 452	1200 x 500	31,40 €	3077 1712
1195 x 552	1200 x 600	33,00 €	3077 1714

Farbe Korpus/Türen	Außenmaße B x T x H mm	Innenmaße B x T x H mm	Preis	Bestell-Nr.
RAL 7035/RAL 5010	930 x 500 x 1950	928 x 453 x 1840	451,00 €	3077 2167
RAL 7035/RAL 5012	930 x 500 x 1950	928 x 453 x 1840	451,00 €	3077 1732
RAL 7035/RAL 7035	930 x 500 x 1950	928 x 453 x 1840	451,00 €	3077 1730
RAL 7035/RAL 7016	930 x 500 x 1950	928 x 453 x 1840	449,00 €	3037 2401
RAL 7035/RAL 5010	930 x 600 x 1950	928 x 553 x 1840	529,50 €	3077 2168
RAL 7035/RAL 5012	930 x 600 x 1950	928 x 553 x 1840	529,50 €	3077 1742
RAL 7035/RAL 7035	930 x 600 x 1950	928 x 553 x 1840	529,50 €	3077 1740
RAL 7035/RAL 7016	930 x 600 x 1950	928 x 553 x 1840	527,00 €	3037 2402
RAL 7035/RAL 5010	1200 x 500 x 1950	1198 x 453 x 1840	587,00 €	3077 2170
RAL 7035/RAL 5012	1200 x 500 x 1950	1198 x 453 x 1840	587,00 €	3077 1782
RAL 7035/RAL 7035	1200 x 500 x 1950	1198 x 453 x 1840	587,00 €	3077 1780
RAL 7035/RAL 7016	1200 x 500 x 1950	1198 x 453 x 1840	583,50 €	3037 2411
RAL 7035/RAL 5010	1200 x 600 x 1950	1198 x 553 x 1840	689,00 €	3077 2171
RAL 7035/RAL 5012	1200 x 600 x 1950	1198 x 553 x 1840	689,00 €	3077 1792
RAL 7035/RAL 7035	1200 x 600 x 1950	1198 x 553 x 1840	689,00 €	3077 1790
RAL 7035/RAL 7016	1200 x 600 x 1950	1198 x 553 x 1840	685,00 €	3037 2412



1346,00 €

Mobile Dieseltankanlage Easy 440 I

- Behälter aus Polyethylen, einwandig
- Mit Elektropumpe 12V, 40 l/min
- Mit Automatik-Zapfpistole, Zapfpistolenhalter integriert
- Füllstützen integriert
- Integrierte Belüftung mit Druckentlastung
- Integrierte Staplertaschen und Tragegriffe
- Vertiefungen zur Befestigung mit Ratschen-Zurrurt während des Transportes
- Für Transport zum unmittelbaren Verbrauch nach ADR 1.1.3.1 c

4/57



Pumpenleistung V	Maße B x T x H mm	Volumen l	Gewicht ca. kg	Preis	Bestell-Nr.
12	1180 x 800 x 710	440	39	1346,00 €	3040 1971



Einsatz CHEMbox (3) mit Seitentür



Einsatz CHEMbox (2)



CEMO – mit Sicherheit lagern und fördern

Jahrzehntelange Erfahrung in der Herstellung von GFK-Produkten für den Lager- und Transportbereich.



Lieferung erfolgt ohne Dekoration!

AB 334,00 €

Werkzeug- und Transportbox, Modell CEMbox

- Material: Polyethylen
- Farbe: grau/orange
- Spritzwassergeschützt: durch eine umlaufende, integrierte Dichtung
- Stapelbar: mit Arretierungsnocken
- Integrierte Handgriffe und Deckelanschlag
- Edelstahl-Exzenterverschlüsse: abschließbar

2/188



Abb.	Ausführung	Volumen l	Maße außen B x T x H mm	Maße innen B x T x H mm	Preis	Bestell-Nr.
1	mit Etikettentaschen	150	800 x 600 x 530	660 x 450 x 380	334,00 €	3030 7023
2	mit Staplertaschen	250	1200 x 600 x 540	1070 x 450 x 380	374,50 €	3030 7027
3	mit Staplertaschen und Seitentür B x H 500 x 450 mm	750	1700 x 840 x 800	1540 x 700 x 630	1018,00 €	3030 7031

Der flexible d-flexx Regalanfahrerschutz ALFA von Dancop ist ein innovativer Schutz für Regale.



Regalanfahrerschutz Alfa

- Material: Spezialkunststoff, flexibel
- Wirkungsweise: elastisch, rückfedernd und formstabil. Springt nach dem Aufprall in seine alte Form zurück
- Durch die runde, feste Bauweise werden die Staplergabeln vom Regalständer abgelenkt, und das Risiko einer direkten Kollision wird vermindert
- Montage erfolgt ohne Werkzeug
- Leichte Demontage zur gesetzlichen Regalprüfung
- Gute Erkennbarkeit und Warnwirkung
- Kein Abziehen bei Palettenentnahme
- Keine Beschädigung des Bodens beim Aufprall, da keine Bodenbefestigung erforderlich ist
- Nicht toxisch und voll recycelbar
- TÜV-geprüft nach DIN EN 15512:2010-09, Kapitel 6.4.1
DIN EN 15635:2009-08, Kapitel 9.5.1

AB **23,30** €!

1/290



Schützt Regale vor Anfahrerschäden und vermindert Ausfallzeiten.

Höhe mm	für Regalständerbreite mm	Preis	Bestell-Nr.
400	75–100	23,30 €	3010 7000
400	100–125	23,30 €	3010 7001
600	75– 99	35,00 €	3010 6780
600	100–125	35,00 €	3010 6785



Schutzecke

- Sicherung von Regalstützen in Eck- und Durchfahrtsbereichen
- Geeignet für Anfahrerschutz für Trennwand- und Maschinenschutz-Systeme
- Ausführung: nach BGR 234
- Form: U- und L-Form
- Farbe: Pulverbeschichtet, RAL 1018 zinkgelb, schwarze Warnmarkierung

Lieferung: Mit Hülsenankern für die Bodenmontage auf Beton-Untergrund.

1/306

Ausführung	Breite mm	Höhe mm	PE	VE Stück	Preis	Bestell-Nr.
U-Form, einzeln	160/160	400	1 St.	1	56,20 €	3056 1196
U-Form, einzeln	160/160	800	1 St.	1	114,00 €	3013 1025
U-Form, einzeln	160/160	1200	1 St.	1	170,00 €	3013 1026
L-Form, einzeln	180/180	400	1 St.	1	52,30 €	3056 1195
L-Form, einzeln	180/180	800	1 St.	1	109,00 €	3013 1023
L-Form, einzeln	180/180	1200	1 St.	1	163,00 €	3013 1024
U-Form, zweifach	160/160	400	1 VE	2	102,50 €	3013 1022
U-Form, zweifach	160/160	800	1 VE	2	200,50 €	3013 1036
L-Form, zweifach	180/180	400	1 VE	2	95,90 €	3013 1021
L-Form, zweifach	180/180	800	1 VE	2	183,50 €	3013 1037

AB **52,30** €!



Auffangwanne Serie 2000, mit Gitterrost

- Konstruktion aus 3 mm verzinktem Stahlblech, lackiert oder feuerverzinkt
- Mit verzinktem Gitterrost
- Mit Stützfüßen (100 mm Unterfahrhöhe)
- Auch mit 60-l-Fässern und Kleingebinden kombinierbar

4/30



1200 x 1200 x 285 mm, RAL 5012



1800 x 800 x 275 mm, RAL 2000

AB **297,⁵⁰ €!**

Farbe	max. Anzahl Fässer l	Maße B x T x H mm	Auffangvolumen l	Preis	Bestell-Nr.
RAL 2000	1	800 x 800 x 460	203	297,50 €	3010 1653
RAL 2000	2	1200 x 800 x 360	215	323,50 €	3010 1665
RAL 2000	3	1800 x 800 x 275	202	386,50 €	3010 1677
RAL 2000	4	1200 x 1200 x 285	216	395,00 €	3010 1689
RAL 5012	1	800 x 800 x 460	203	297,50 €	3010 1655
RAL 5012	2	1200 x 800 x 360	215	323,50 €	3010 1667
RAL 5012	3	1800 x 800 x 275	202	386,50 €	3010 1679
RAL 5012	4	1200 x 1200 x 285	216	395,00 €	3010 1691
feuerverzinkt	1	800 x 800 x 460	203	331,00 €	3010 1658
feuerverzinkt	2	1200 x 800 x 360	215	376,00 €	3010 1670
feuerverzinkt	3	1800 x 800 x 275	202	431,00 €	3010 1682
feuerverzinkt	4	1200 x 1200 x 285	216	442,00 €	3010 1694



800 x 800 x 460 mm, feuerverzinkt

PE-Auffangwanne KWP-P

- Robuste Konstruktion
- Aus 100 % Polyethylen
- Beständig gegen Säuren, Laugen, Ölen und nicht entzündlichen Medien
- Auf Palettenmaß abgestimmt
- Kombinierbar
- Zur sicheren und mobilen Lagerung von Kleingebinden auf Euro- und Chemiepaletten
- Farbe: blau

4/22



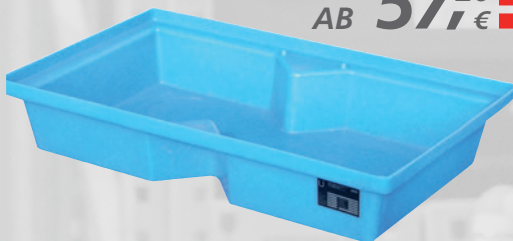
Einsatzbeispiel Wannen kombiniert mit/ohne Lochrost

Zugelassen zur Lagerung gewässergefährdender Flüssigkeiten der GHS-Kategorien 1-4 sowie ätzender Flüssigkeiten der GHS-Kategorie 1



Einsatzbeispiel Wanne kombiniert mit Lochrost

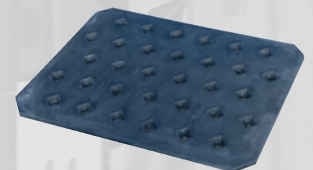
AB **57,²⁰ €!**



Lochrost für PE-Auffangwanne KWP-P

4/22

AB **76,⁸⁰ €!**



Typ	Maße B x T x H mm	Aufnahmekapazität l	Tragfähigkeit kg	Preis	Bestell-Nr.
KWP-P 20	600 x 400 x 170	20	55	57,20 €	3010 8719
KWP-P 30	800 x 400 x 170	30	55	70,60 €	3010 8720
KWP-P 40	800 x 600 x 170	40	105	77,00 €	3010 8721
KWP-P 60	1000 x 600 x 200	60	205	115,00 €	3010 8722
KWP-P 100	1200 x 800 x 195	100	205	155,00 €	3010 8723

für Auffangwanne B x T x H mm	Tragfähigkeit kg	Gewicht kg	Preis	Bestell-Nr.
600 x 400 x 170	55	2	76,80 €	3010 8724
800 x 400 x 170	55	3	80,60 €	3010 8725
800 x 600 x 170	105	4	86,00 €	3010 8726
1000 x 600 x 175	205	6	89,60 €	3010 8727
1200 x 800 x 175	205	7	110,50 €	3010 8728

Sicherheits-Set BASIC

Zulassung/Norm: CNB/P/11.075, EN 353-2:2002

ARG 30

Bestehend aus: Gurtsystem mit Brust- und Rückenöse
Maximal zulässiges Gewicht: 100 kg

SKN BFD SK 11

- Kantengeprüft
- 2 Karabiner

Länge: 15 m

Maximal zulässiges Gewicht: 140 kg

Loop 35 kN

- Bruchlast Hauptachse: 35 kN
- Durchmesser: 25 mm

Rope Bag, 30 l

Material: Polyamid
Gewicht: 0,39 kg

8/6 

Bestell-Nr. **8547 0000**

~~335,85~~
305,00 €



Wir sind SKYLOTEC.

Der führende Hersteller für Schutzausrüstungen bietet ein umfangreiches Produktprogramm – von Gurten und Helmen über Verbindungsmittel und Halteseile bis hin zu Abseil- und Rettungsgeräten. Die Marke steht für Ausrüstung, Sicherheit und Funktionalität.



Funktionelles Produktdesign mit hohem Tragekomfort und sicherem Sitz

Schutzhelm Cross®Guard

- Ergonomisch geformt
- Höhenverstellbare Innenausstattung
- Mit serienmäßig installiertem Multifunktionsadapter (MFA-Tech) zur werkzeugfreien Anbindung von unterschiedlichem Zubehör wie Visier und Gehörschutz

Zusatzprüfungen:

- Kälteprüfung bis -20°C (-30°C in Prüfung und Vorbereitung)

Material: Thermoplast, Polypropylen (PP)

Kopfweite: 53 - 61 cm; ca. 395 g (Größe 2)

Gewicht: ca. 395 g (Größe 2)

1/8 

~~JE 20,05~~
20,05 €



blau



rot



weiß



grün



orange



gelb

Farbe	Preis/Stück	Bestell-Nr.
blau	20,05 €	1337 0100
rot	20,05 €	1337 0400
weiß	20,05 €	1337 1100
grün	20,05 €	1337 1200
orange	20,05 €	1337 1400
gelb	20,05 €	1337 1500

FORMAT Warnschutz-Regenjacke Whistler

- Wasserdicht, winddicht, hoch atmungsaktiv
- Wasserdampfdurchlässige Beschichtung an Innenseite und Unterarmbelüftung
- Meshfutter im Körper und Polyamidfutter in den Ärmeln
- Abnehmbare Kapuze mit Kinnschutz

Zulassung/Norm: EN ISO 20471:2013 Klasse 3,
EN 343:2003 +A1:2007 Klasse 3/3, EN ISO 13688:2013

Material:

- Gewebe: 100 % Polyester, ca. 195 g/m²
- Beschichtung: 100 % PU

~~61,95~~
JE 49,80 €

6/15



orange-marine
58



gelb-marine
53

GRÖSSEN (CODE)

S (03), M (04), L (05), XL (06), 2XL (07), 3XL (08)

Preis/Stück	Bestell-Nr.	Farb-code	Gr.-Code
61,95 €	49,80 €	6314-	

Strick-Softshell-Jacke twenty-four

- Atmungsaktiv
- Aus einem Strick-Softshell-Materialmix
- Diverse Taschen mit Reißverschluss

Material:

- Obermaterial: 100 % Polyester
- Softshell: 96 % Polyester, 4 % Elasthan

4+5/6

~~48,75~~
JE 39,90 €



limegreen-schwarz
89



hellgrau-schwarz
42



hellgrau-rot
93

GRÖSSEN (CODE)

S (03), M (04), L (05), XL (06), 2XL (07), 3XL (08), 4XL (09)

Preis/Stück	Bestell-Nr.	Farb-code	Gr.-Code
48,75 €	39,90 €	4527-	

FORMAT Arbeitsschutz

„Bei der täglichen Arbeit einfach nicht wegzudenken.“



Anstoßkappe HardCapA1+

- Universalgröße
 - Schirmlänge 70 mm
- Material: Canvas-Gewebe
Gewicht: ca. 175 g
Zulassung/Norm: EN 812:2012, zzgl. A1:2012

1/19

~~23,10~~
JE 19,50 €



marine



schwarz

Farbe	Preis/Stück	Bestell-Nr.
marine	23,10 €	19,50 € 1362 0200
schwarz	23,10 €	19,50 € 1362 0800

Konstante PREMIUM-Qualität und leistungsstarker Service

Unsere Qualität überzeugt! Seit über 30 Jahren sind wir für Sie als professionellen Anwender der Komplettanbieter, auf den Sie sich verlassen können. Durch unsere schnelle und zuverlässige Lieferkette gewährleisten wir, dass Sie in kürzester Zeit exakt das Produkt zur Verfügung haben, das Sie benötigen. Erfahren Sie mehr über unser Händlernetzwerk:
www.format-quality.com



4.1.3.1.X.

FORMAT Montagehandschuh MechanicFLEX 2

- Hervorragende Griffigkeit auf trockenen und leicht öligen Oberflächen
 - ECOTouch®-Technologie
 - Nitril-Mikroschaumbeschichtung (Microfam Nitril) von der Handinnenfläche bis zu den Fingerspitzen
- Zulassung/Norm: EN 388:2016
Material: Nylon
Gauge: 15

VE: 10/100 Paar

3/13

2,55
JE **2,00** €!



GRÖSSEN (CODE)

7 (07), 8 (08), 9 (09), 10 (10), 11 (11)

Preis/Pair	Bestell-Nr.	Gr.-Code
2,55 €	2,00 €	3017 00-



2.1.4.X.X.

FORMAT Montagehandschuh MechanicROPE

- Gute Passform und Griffsicherheit
 - Angenehmer Tragekomfort
 - Feinstrick mit Strickbund
- Zulassung/Norm: EN 388:2016
Material: Träger innen Baumwolle, außen Polyamid
Gauge: 13

VE: 12/240 Paar

3/6

1,85
JE **1,10** €!



GRÖSSEN (CODE)

7 (07), 8 (08), 9 (09), 10 (10)

Preis/Pair	Bestell-Nr.	Gr.-Code
1,85 €	1,10 €	3166 00-



2.1.2.1.X.

FORMAT Montagehandschuh MechanicBasic

- Nahtlos gestrickt
 - PU-Beschichtung auf Handinnenseite bis zu den Fingerspitzen
- Zulassung/Norm: EN 388:2016
Material: Träger Nylon, Beschichtung Polyurethan
Gauge: 15

VE: 12/240 Paar

0,90
JE **0,67** €!



GRÖSSEN (CODE)

7 (07), 8 (08), 9 (09), 10 (10), 11 (11)

Preis/Pair	Bestell-Nr.	Gr.-Code
0,90 €	0,67 €	3165 00-



PROTECTING HANDS AND FEET



JKOPT

■ TEGERA®

Einweghandschuhe Nitril TEGERA® 849

- Touchscreen geeignet
 - Latexfrei
 - Hohe Durchstichfestigkeit
 - Einmalgebrauch
- Zulassung/Norm: EN 388:2016, EN407:2004, EN 420
Material: Nitril, nicht gepudert
Stärke: 0,19 mm
Länge: 290 mm

VE: 1 Paar

Inhalt: Box á 50 Stück

3/46

25,00
JE **18,00** €!



GRÖSSEN (CODE)

7 (07), 8 (08), 9 (09), 10 (10), 11 (11), 12 (12)

Preis/Pack	Bestell-Nr.	Gr.-Code
25,00 €	18,00 €	3282 00-

FORMAT Schweißerhandschuh Welding 1

■ Vollhandfutter

Zulassung/Norm: EN 388:2016, EN 407, EN 420, EN 12477-A

Material: Rindspaltleder

Länge: 350 mm

Größe: 10

VE: 12/60

Bestell-Nr. **3241 0010**

3/49



6,45
4,15 €

Schweißerhandschuh Nr. 10-2101

■ Rotes Spalt-Schulter-Rindsleder

■ Mit Baumwolle gefüttert

■ Flügeldaumendesign für mehr Bewegungsfreiheit

Zulassung/Norm: EN 12477 (2001+A1:2005) TYPE A

Länge: 340 mm

VE: 5/60 Paar

3/50



8,40
7,40 €

GRÖSSEN (CODE)

L (16), XL (17)

Preis	Bestell-Nr.	Gr.-Code
8,40 €	7,40 € 3028 00-	





Mit der professionellen Schnürtechnik ist der Sicherheitshalbschuh von FORMAT schnell und variabel.

FORMAT Damen-Sicherheitshalbschuh Paris

- Abriebfeste und rutschfeste Sohle
- Fersendämpfung
- Für orthopädische Einlagen geeignet

Zulassung/Norm: EN ISO 20345

Einlegesohle: durchgehendes, anatomisches, herausnehmbares Fußbett

Zwischensohle: leichte und flexible, durchtrittsichere Textilzwischensohle

Laufsohle: TPU-PU-Sohle

Material: Schaft aus gelochter Mikrofaser, atmungsaktives Textilfutter

Sicherheit: Stahlkappe, durchtrittsichere Textilzwischensohle

Gewicht: ca. 450 g

Weite: 9

7/5



GRÖSSEN (CODE)

35 (35), 36 (36), 37 (37), 38 (38), 39 (39),
40 (40), 41 (41)

Preis/Paar	Bestell-Nr.	Gr.-Code
63,50-€	58,80 €	7402 00-

~~63,50~~
JE 58,80 €!

Arbeitssocke CoolMax® F4

- Atmungsaktiv durch CoolMax®
- Feuchtigkeitstransport nach außen an die Stoffoberfläche
- Fuß bleibt trocken und angenehm kühl

Material: 88 % Polyester (CoolMax®), 10 % Polyamid, 2 % Elastan (LYCRA®)

7/19



Schnell trocknend,
ohne Kleben und Scheuern

~~6,50~~
JE 5,50 €!



GRÖSSEN (CODE)

39-42 (17), 47-49 (19), 43-46 (18)

Preis/Paar	Bestell-Nr.	Gr.-Code
6,50-€	5,50 €	7017 00-

FORMAT Sicherheitshalbschuh Helsinki

- Auswechselbares Fußbett
- HiPoint Fersendämpfung
- Für orthopädische Einlagen geeignet

Zulassung/Norm: EN ISO 20345

Zwischensohle: leichte und flexible, durchtrittsichere Textilzwischensohle

Sohle: TPU/PU-Sohle

Material: Schaft aus gelochter Mikrofaser, atmungsaktives Textilinnenfutter

Sicherheit: Aluminiumkappe, durchtrittsichere Textilzwischensohle

Gewicht: ca. 550 g (Größe 42)

Weite: 12

7/6 



~~64,40~~
JE 59,90 €!

GRÖSSEN (CODE)

36 (36), 37 (37), 38 (38), 39 (39), 40 (40),
41 (41), 42 (42), 43 (43), 44 (44), 45 (45),
46 (46), 47 (47), 48 (48)

Preis/Paar	Bestell-Nr.	Gr.-Code
64,40 € 59,90 €	7250 00-	



Schnürung mit variabler Arretierung,
zusätzlich ein Paar Schnürsenkel



Bama®

Sohle Deo Active

- Antibakteriell
- Hygienisch wirksam

7/20 

GRÖSSEN (CODE)

36 (36), 37 (37), 38 (38), 39 (39), 40 (40),
41 (41), 42 (42), 43 (43), 44 (44), 45 (45),
46 (46), 47 (47), 48 (48)

Preis/Paar	Bestell-Nr.	Gr.-Code
7,95 € 6,50 €	7654 00-	

~~7,95~~
JE 6,50 €!



Bama®

Schuh-Deo Trainer Fresh

- Beseitigt Bakterien
- Hygienisch frisch

Inhalt: 100 ml

Bestell-Nr. 7425 0000

7/22 

~~6,25~~
5,25 €!



Hochwertiger Atemschutz

Die FORMAT-FFP-Masken schützen vor partikelförmigen Schadstoffen wie Staub, Rauch und Aerosole.



FORMAT Atemschutz-Faltmaske

- Komfortabel
 - Passen sich der Gesichtsform perfekt an
 - Verstellbarer Nasenbügel für verbesserten Sitz
 - Latexfreie Kopfbänder
- Zulassung/Norm: EN 149:2001+A1:2009

2/5

0,65
0,43
AB **0,!** €



FFP1



FFP3



FFP2

Ventil	Filterklasse	Preis/Stück	Bestell-Nr.
nein	FFP1	0,65-€ 0,43 €	2000 0000
ja	FFP2	1,25-€ 0,74 €	2001 0000
ja	FFP3	1,95-€ 0,96 €	2002 0000

KRATZ
FEST

ANTI
BESCHLAG

UV
SCHUTZ

FORMAT Bügelbrille Düssel

- Bügelbrille in Zwei-Komponenten-Technologie
 - Beschusstest F (45 m/s)
 - Herausnehmbare Schaum-Kunststoff-Gesichtsauflage
- Zulassung/Norm: EN 166
Material: Scheibe aus Polycarbonat
Gewicht: 46 g

Bestell-Nr. [1296 0000](#)

1/23

8,10
5,35
! €



3M™ Peltor™ Gehörschutzstöpsel Peltor EEP-100 EU

- Die Stöpsel verfügen für eine intuitive Ein-Tasten-Bedienung
- Wiederaufladbar mit USB-Stecker an der Ladebox
- Schlankes und leichtes Design
- Hoher Tragekomfort durch leichtgewichtiges Design

Bestell-Nr. [1301 0000](#)

1/50

310,15
258,00
! €



Kapselgehörschutz Xstream MP

- 2-fach Bluetooth®-Kopplung für Streaming, Telefonie, Funk etc.
- Pegelabhängige Mikrofone ermöglichen Umgebungshören
- Einteilige Teleskop-Größeneinstellung
- Ohrpolster und Kopfkissen austauschbar
- Betriebszeit: 80h

Zulassung/Norm: EN 352-1, 4, 6, 8

Dämmwerte: SNR = 29 dB, H = 32 dB, M = 26 dB, L = 17 dB

~~399,00~~
JE **326,46** €

NEU



Helmmontage



Kopfbügel

Modell	Preis/Stück	Bestell-Nr.
Kopfbügel	399,00 € 326,46 €	1384 0000
Helmmontage	399,00 € 326,46 €	1385 0000

AKTIVE GERÄUSCHDÄMMUNG:

Der Hellberg Xstream MP schützt das Gehör vor Lärm, aber nicht vor Stimmen und Geräusche.

BLUETOOTH®: Dieser Gehörschutz lässt sich mit 1 oder 2 Smartphones koppeln und überzeugt durch eine Klangqualität wie mit guten Kopfhörern.

VIELSEITIG ANWENDBAR: Perfekt für Industrie-Arbeiter und Handwerker – Du kannst weiterhin mit Kollegen kommunizieren und Warnsignale hören.



Augendusche im Taschenformat

- Wirkt neutralisierend bei Alkalien und Säuren
- Mit ergonomischer Augenschale für reichlich Spülfluss
- Haltbarkeit: 4,5 Jahre

Inhalt: 235 ml steril isotonisch gepufferte Kochsalzlösung ohne Konservierungsmittel, für Einmal-Gebrauch

Maße: B 66 x H 160 x T 45 mm

Bestell-Nr. **8556 0000**

8/22 

~~15,50~~
13,15 €



plum
Safety

Erste-Hilfe-Station QuickSafe Box Complete 5174

Inhalt:

- 18 x QuickCool Verbrennungsgel
- 1 x QuickStop Wundverband-Set
- 20 x QuickClean Wundreinigungstücher
- 2 x 500 ml Plum-Augenspüllösung
- 1 x 200 ml pH-neutral
- 5 x 20 ml QuickRinse Augenspülpullen
- 1 x QuickFix Elastic Pflasterrefill mit 45 elastischen Pflastern
- QuickGuide Gebrauchsanweisung
- Befestigungsmaterial

Maße: B 253 x H 430 x T 92 mm

Bestell-Nr. **8558 0000**

8/24 

~~118,10~~
107,50 €



Kann bequem in der Tasche oder in einer dazu gehörenden Gürteltasche getragen werden

Die Komplettausrüstung für
den professionellen Elektriker
im mobilen Einsatz.




Elektrikerwerkzeug-Satz XXL PREMIUM-Edition, 40-teilig

- Mobile Werkbank mit Mess- und Sägehilfe
- Fixierpunkte für magnetische Arbeitsleuchte

Inhalt:

- 3 VDE-Zangen: Kombizange, Seitenscheider, gerade Storchschnabelzange
- 1 Automatisches Abisolierwerkzeug, 0,03–16 mm²
- 1 Abisolier-Multitool, 125 mm, Ø 8,0–13 mm
- 1 Crimpwerkzeug automatisch Vierkant-Pressung, 0,08–16 mm²
- 2 Aderendhülsen-Sets, 0,5–2,5 mm²; 4–16 mm²
- 1 Schaltschrankschlüssel
- 5 VDE-Schraubendreher für Außensechskant 5,5–13 mm
- 4 VDE-Schraubendreher slimFix für Schlitz 3,5; 4,0; 5,5; 6,5 mm
- 1 VDE-Schraubendreher slimFix für PlusMinus SL/PZ
- 4 VDE-Schraubendreher für Kreuzschlitz PH 1; PH 2; PZ 1; PZ 2
- 3 VDE-Schraubendreher slimFix für TORX® T 15; T 20; T 25
- 1 Winkelschraubendreher-Satz, 1,5–10 mm
- 1 Schraubendreher mit Bitmagazin PocketMax® electric
- 1 Elektriker-Gliedermaßstab, 2 m
- 1 Elektriker-Wasserwaage, 40 cm

Bestell-Nr. **616D 0020**

6/102 

~~999,00~~
899,00 €



Herausgeber



seit 1949

E.W. NEU GmbH

Fachhandel & Werksvertretung
für Werkzeuge, Maschinen & Betriebseinrichtungen

Zentrale Worms

Cornelius-Heyl-Str. 58
D-67547 Worms
Tel. +49 (0) 6241-9102-0
Fax +49 (0) 6241-9102-99
info@werkzeug-neu.de

Niederlassung Speyer

Tullastr. 47
D-67346 Speyer
Tel. +49 (0) 6232-6423-0
Fax +49 (0) 6232-6423-24
speyer@werkzeug-neu.de

www.werkzeug-neu.de
www.werkzeug-bestellen.de
www.facebook.com/ewneu